



PARDAVIMAS

# PARDUODAMAS NAMAS TERVYDŽIŲ K., ROKIŠKIO R. SAV., 77 M2 PLOTO, 1 AUKŠTAI

## 52 000 € (675.32 €/m<sup>2</sup>)

### PAGRINDINĖ INFORMACIJA

Plotas	Aukštai	Kambariai
<b>77.00 m<sup>2</sup></b>	<b>1</b>	<b>3</b>

Kaina:	<b>52 000 € (675.32 €/m<sup>2</sup>)</b>
Statusas:	Aktyvus
Statybos metai:	1988
Įrengimo lygis	Pilnai įrengtas
Namo tipas	Sodyba/Vasarnamis
Šildymas	Array
Pastato tipas	Medinis
Pardavimas ar nuoma	Pardavimas
Ypatumai:	Su baldais, Elektra, Langai su stiklo paketais, Rūsysis, Pirtis

## Papildoma informacija

PARDUODAMA SODYBA SU NUOSAVU VANDENS TELKINIŲ IR 5 HA ŽEMĖS SKLYPU TERVYDŽIŲ KAIME!

Didelis, tvarkingas, erdvus ir lygus sklypas su žemės ūkiu ir miško žeme, naujai renovuotas medinis namas!!! Ši sodyba puikiai tinka mėgstantiems leisti laiką gamtoje. Šalia nuosavas vandens telkinys, pirtis, ūkiniai pastatai, miškas.

#### BENDRA INFORMACIJA:

- Adresas Rokiškio raj., Tervydžių karmas;
- Sklypo su nustatyta naudojimosi tvarka plotas – 5,93 ha (žemės ūkiu);
- Sklypo naudojimo būdas – kiti žemės ūkiu sklypai;
- Našumo balas – 35,6;

#### PASTATAS:

- Medinis namas – erdvi svetaine, miegamasis kambarys, virtuvė su valgomoju;
- Bendras plotas – 77 kv.m;
- Statybos metai – 1988 m.
- Šildymas – židinytis, krosninytis;

#### ŪKINIAI PASTATAI:

- Ūkinis pastatas - 121 kv.m. molio šiaudų;
- Pirtis - 11 kv.m. rastinė;
- Kiemo rūšys - 10 kv.m. akmenbetonis;

---

**KOMUNIKACIJOS:**

- Vanduo - nuosavas šulinys;
- Elektra;

---

**PRIVALUMAI:**

- Didelis ir erdvus sklypas;
- Nuosavas vandens telkinys;
- Dalis nuosavo miško (apie 3ha);
- Geras privažiavimas;
- Puiki vieta gamtos apsuptyje su grybingais miškais;
- Už kelių kilometrų Južintų Miestelyje veikia Širvydo pagrindinė mokykla, biblioteka, paštas, PC Aibė.
- Nuolat gyvenama kaimynystė.

---

**ATSTUMAI:**

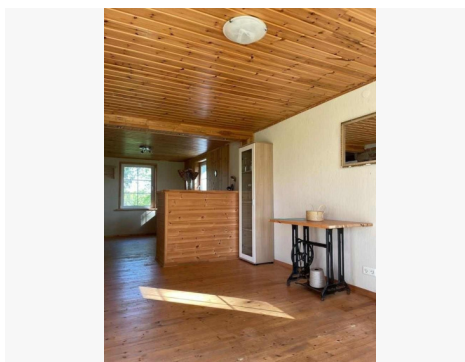
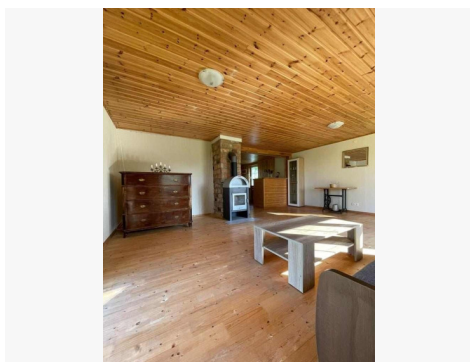
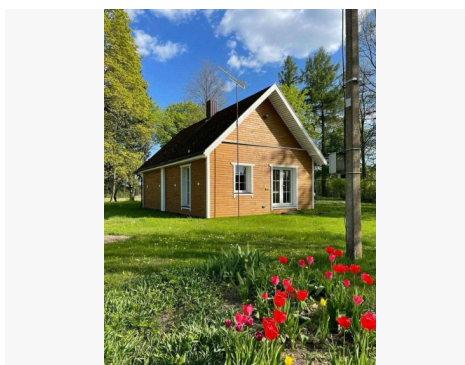
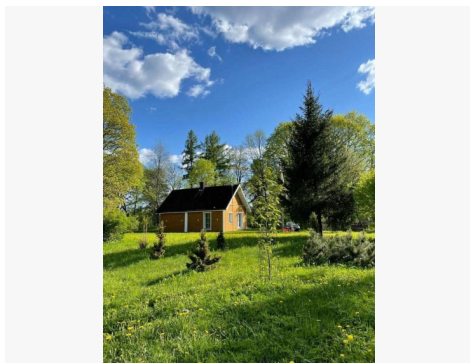
- PC Aibė Južintai - 6 km;
- Kultūros centras - 6 km;
- Seniūnija, paštas - 6 km;
- Širvydo pagrindinė mokykla - 6 km;
- Iki Rokiškio - 27 km;
- Iki Utenos - 40 km;
- Iki Vilniaus -139 km

Su rimtu pirkėju kaina derinama!!!! Visus naujausius CAPITAL nekilnojamojo turto skelbimus rasite mūsų internetiniame puslapyje [www.capital.lt](http://www.capital.lt). Kviečiame apsilankyti!

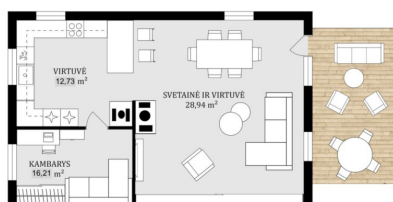
## Kontaktiniai duomenys

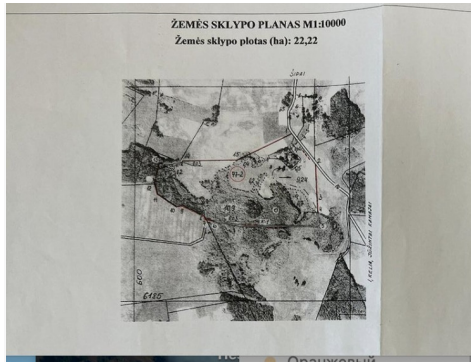
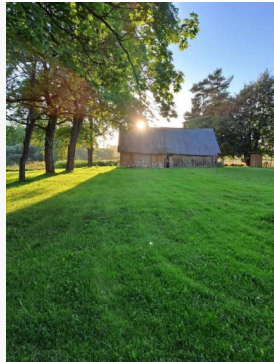
Telefono numeris: +37068164881

Susisiekti el.paštu: [paulius.jarusevicius@capital.lt](mailto:paulius.jarusevicius@capital.lt)



NAMO PATALPŪ EKSPLIKĀCIJA





**CAPITAL TEAM**

*Paulius Jarusevičius*

Reikia pagalbos parduodant ar perkant nekilnojamąjį turtą?  
Galiu būti Jūsų asmeniniu brokeriu!

paulius.jarusevicius@capital.lt  
+370 (681) 64 881