



PARDAVIMAS

PARDUODAMAS NAMAS TVENKINIO G., KAUNO M., KAUNO M. SAV., 314.71 M2 PLOTO, 2 AUKŠTAI

200 000 € (635.51 €/m²)

PAGRINDINĖ INFORMACIJA

Plotas	Aukštas	Kambariai
314.71 m²	2	6

Kaina:	200 000 € (635.51 €/m²)
Statusas:	Aktyvus
Statybos metai:	1980
Įrengimo lygis	Pilnai įrengtas
Namo tipas	Namas
Šildymas	Array
Pastato tipas	Mūrinis
Pardavimas ar nuoma	Pardavimas

Papildoma informacija

Ieškote namų, kuriuose jau šiandien galima gyventi, o rytoj – kurti dar daugiau? Šis erdvus namas Šilainiuose – tai vieta, kur susitinka jaukumas, tvirtas pagrindas ir neišnaudotos galimybės. Čia jau įrengtas gyvenamas pirmas aukštas kviečia įsikurti iš karto, o likusi erdvė leidžia susikurti namus tiksliai pagal savo svajones – šeimai, kelioms kartoms ar net skirtingoms gyvenimo vizijoms po vienu stogu.

BENDRA INFORMACIJA

Adresas – Tvenkinio g. 9B, Kaunas (Šilainiai)
 Namų plotas – 314.71 kv.m.
 Sklypo plotas – 6.48 aro
 Už namo valstybinė žemė
 Šildymas – dujinis arba kietu kuru (dujos yra)
 Nuotekos, vanduo – miesto
 Įrengtas pirmas aukštas, jis pilnai gyvenamas
 Antrą aukštą reikėtų įsirengti
 Pusrūsis tvarkingas, garažas 28.46 kv.m.

APIE NAMĄ

Pamatas – betonas
 Pamatas apšiltintas 10 cm putplasčiu
 Sienos – mūrinės
 Sienos apšiltintos 15 cm vata
 Stogas – cementinis šiferis
 Langai – plastikiniai
 Pradinis namas buvo statytas 1980 m.
 Rekonstrukcija baigta 2024 m.
 Baigtumas – 89%

Kolidoriuje, vonios kambariuose bei virtuvėje šildomos grindys

Aplink namą padarytas drenažas
 Yra lietaus nuotekos

Tiek vamzdynai, tiek elektra daryta prieš maždaug 15 metų

IŠPLANAVIMAS

Pusrūsis – 106.42 kv.m.
 Pirmas aukštas – 106.22 kv.m.
 Pastogė – 102.07 kv.m.

VIETA

1 km. – PC Maxima, Šarkuvos g.
 2 km – darželis Žvangutis
 2 km – pradinė Ryto mokykla
 2 km – Juozo Grušo meno gimnazija
 2 km – Šilainių baseinas
 2 km – Šilainių poliklinika
 850 m – autobusų sustojimas Mosėdžio g.

PRIVALUMAI

Nuosavų namų kaimynystė
 Namą galite įsirengti pagal savo galimybes
 Namą galima perdaryti ir apgyvendinti keletą šeimų (tam tikrai yra galimybių)
 6.48 aro žemės sklypas
 Garažas
 Didelis pusrūsis po visu namu (galima įsikurti dirbtuves ar susikurti darbo ar kūrybinę erdvę)
 Itin patogi lokacija, viskas nutolę panašiai ~ 2km.
 Name dauguma didžiųjų darbų atlikta

Dėl išsamesnės informacijos ar apžiūros kreiptis:

NT brokeris Tomas Aleksandravičius
 tomas.aleksandravicius@capital.lt

Netinka objektas? Kreipkitės – rasiu jums alternatyvų.

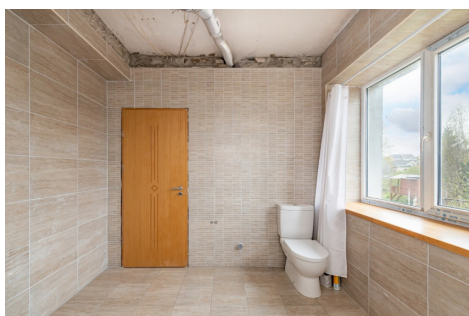
Parduodate namą ar butą? Skambinkite – esu visada pasirengęs nueiti papildomą žingsnį, kad Jūsų turta parduočiau už aukščiausią rinkos kainą.

Darbas NT agentams – kviečiame bendradarbiauti su nekilnojamojo turto agentūra „Capital“ Visus naujausius CAPITAL nekilnojamojo turto skelbimus rasite mūsų internetiniame puslapyje www.capital.lt. Kviečiame apsilankyti!

Kontaktiniai duomenys

Telefono numeris: +37064051958

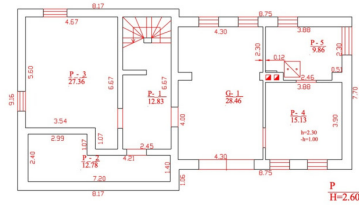
Susisiekti el.paštu: tomas.aleksandravicius@capitalrealty.com





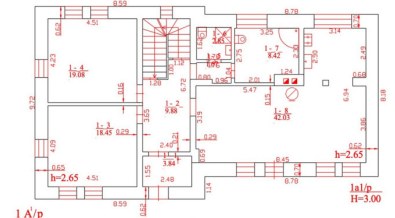


PUSRČISIS



P
Hi=2.60

FIRMAS AUKSTAS



1 A/p
Hi=3.00

PASTOGĖ

