



PARDAVIMAS

## PARDUODAMAS NAMAS ŪMĖDŽIŲ G., KAUNO M., KAUNO M. SAV., 378.37 M<sup>2</sup> PLOTU, 2 AUKŠTAI

**560 000 €** (1 480.03 €/m<sup>2</sup>)

### PAGRINDINĖ INFORMACIJA

Plotas	Aukštas	Kambariai
<b>378.37 m<sup>2</sup></b>	<b>2</b>	<b>8</b>

Kaina:	<b>560 000 € (1 480.03 €/m<sup>2</sup>)</b>
Statusas:	Aktyvus
Statybos metai:	1973
Įrengimo lygis	Pilnai įrengtas
Namo tipas	Namas
Šildymas	Array
Pastato tipas	Mūrinis
Pardavimas ar nuoma	Pardavimas
Ypatumai:	Dujos, Elektra, Vandentiekis, Miesto kanalizacija, Rūsys, Vietinė kanalizacija

### Papildoma informacija

PARDUODAMAS ERDVUS IR SOLIDUS NAMAS PRESTIŽINIAME KAUNO RAJONE – ŽALIAKALNYJE, ŪMEDŽIŲ GATVĖJE, ŠALIA LIETUVOS SVEIKATOS MOKSLŲ UNIVERSITETAS (LSMU). BENDRAS NAMO PLOTAS – NET 378,37 KV. M, TODĖL TAI PUIKUS PASIRINKIMAS IEŠKANTIEMS DIDELĖS ERDVĖS TIEK GYVENIMUI, TIEK INVESTICIJAI.

Viena didžiausių šio objekto pridėtinių verčių – strateginė vieta. Namas įsikūręs itin patogioje Kauno dalyje, šalia vieno didžiausių universitetų Lietuvoje, todėl jis idealiai tinka:

\* ilgalaikiai nuomai (studentams, dėstytojams, medicinos specialistams)

\* trumpalaikiai nuomai (atvykstantiems svečiams)

\* arba komfortiškam šeimos gyvenimui prestižinėje vietoje

Šiuo metu jame suformuotos dvi atskiros gyvenamos erdvės su atskirais sanmzgais, viena pirmame aukšte, kita viršuje – per du aukštus. Tai suteikia papildomo lankstumo tiek gyvenant didesnei šeimai, tiek vystant nuomos ar investicinį projektą. Dėl šios struktūros objektas gali būti patrauklus ir dviem pirkėjams, ieškantiems galimybės įsigyti turtą kartu.

Didelis plotas leidžia pritaikyti namą skirtingiems poreikiams – nuo kelių nuomojamų vienetų iki erdvios privačios rezidencijos.

**BENDRA INFORMACIJA:**

Bendras plotas: 378.37 kv.m.

Naudingas plotas: 265.32 kv.m.

Antras garažas (atskiras pastatas) 31 kv.m.

Statybos metai: 1973 m.

Rekonstrukcija: 1993 m.

Kambarių skaičius: 11

Virtuvių skaičius: 2

San. mazgų skaičius: 3

Žemės sklypas: 5.97 a.

**TECHNINĖ INFORMACIJA:**

Sienos: mūras

Perdangos: gelžbetonis

Langai: plastikiniai ir mediniai

Šildymas: dujomis

Stogas: cinkuota skarda

Komunikacijos: miesto

**ŽALIAKALNIS VERTINAMAS DĖL PUIKIAI IŠVYSTYTOS INFRASTRUKTŪROS – ČIA PATOGU GYVENTI, DIRBTI IR ILSĖTIS.**

**TAI OBJEKTAS, KURIS GALI TAPTI NE TIK JAUKIAIS NAMAIS, BET IR STABILIA, ILGALAIKĘ GRAŽĄ GENERUOJANČIA INVESTICIJA.**

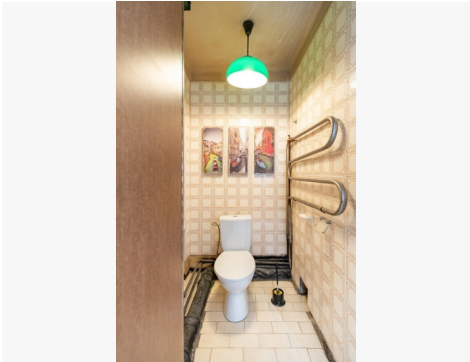
Visus naujausius CAPITAL nekilnojamojo turto skelbimus rasite mūsų internetiniame puslapyje [www.capital.lt](http://www.capital.lt). Kviečiame apsilankyti!

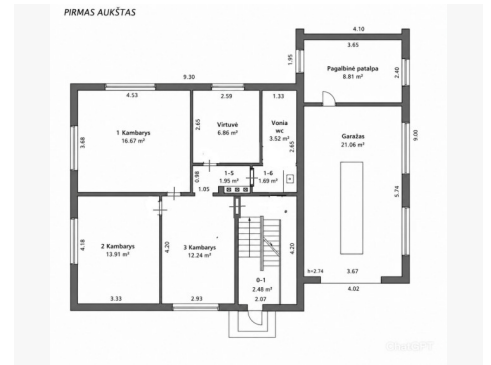
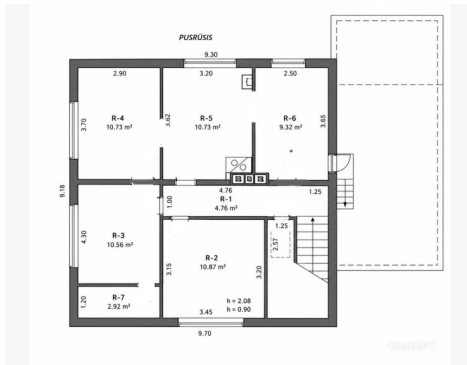
## Kontaktiniai duomenys

Telefono numeris: +37060826554

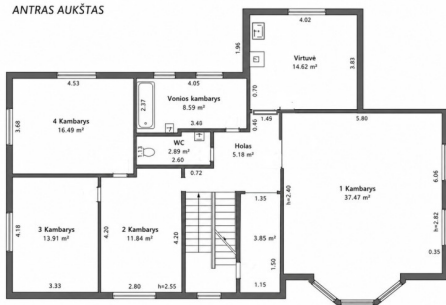
Susisiekti el.paštu: [neringa.jonaitiene@capital.lt](mailto:neringa.jonaitiene@capital.lt)







ANTRAS AUKŠTAS



MANŠARDA

