



PARDAVIMAS

PARDUODAMAS NAMAS UŽILGIŲ G., VILNIAUS M., VILNIAUS M. SAV., 96.5 M² PLOTU, 1 AUKŠTAI

179 000 € (1 854.92 €/m²)

PAGRINDINĖ INFORMACIJA

Plotas	Aukštas	Kambariai
96.50 m²	1	4

Kaina:	179 000 € (1 854.92 €/m²)
Statusas:	Aktyvus
Statybos metai:	2025
Įrengimo lygis	Dalinė apdaila
Namo tipas	Namas
Pastato tipas	Mūrinis
Pardavimas ar nuoma	Pardavimas

Papildoma informacija

PARDUODAMI FUNKCIONALIAI SUPLANUOTI A+ KLASĖS DALINĖS APDAILOS MŪRINIAI NAMAI NAUJAI IR SPARČIAI BESIVYSTANČIOJE GYVENVIETĖJE UŽILGIŲ G., TRAKŲ VOKĖJE, VILNIAUS M.

ŠIE NAMAS IDEALIAI TIKS ŠEIMOMS IEŠKANTIEMS FUNKCIONALIAUS VARIANTO TARP BUTO IR INDIVIDUALIAUS NAMO! JUMS BELIKS TIK UŽBAIGTI INTERJERĄ PAGAL SAVO SKONIŲ!

IKI VILNIAUS CENTRO 19 KM
IKI TRAKŲ 10 KM

BENDRA INFORMACIJA

- Bendras plotas – 96,4 kv.m. + antresolė (antresolės grindų plotas ~63 kv. m.)
- Sklypo plotas – 4,48 a.
- Šildymas – oras-vanduo (grindinis);
- Kambarių skaičius – 4 + antresolė;
- Namų tipas – mūrinis;
- Aukštai – 1 + antresolė;
- Statybos metai – 2025.

PATALPŲ IŠPLANAVIMAS

- Tambūras-holas – 4,88 kv.m;
- Katilinė – 4,81 kv.m;
- Vonios kambarys – 8,55 kv.m. (su stoglangiu);
- Svetainė/Valgomasis/Virtuvė – 40,32 kv.m. (lubų aukštis 5,1 m.);
- Miegamasis – 13,17 kv.m;
- Vaikų/darbo kambarys – 10,34 kv.m;
- Vaikų/darbo kambarys – 7,01 kv.m;
- Koridorius – 6,69 kv.m;
- Antresolė -63 kv.m. grindų plotas iš kurių 16,26 kv. m. yra nuo 1,6 m. iki 2,1 m. lubų aukščio.

KONSTRUKTYVAS

- Pamatai – gręžtiniai poliai, rostverkas monolitas;
- Sienos – 20 cm dujų silikatiniai blokeliai, apšiltinta 23 cm poliuretano putomis;
- Išorės apdaila – aukštos kokybės medinės dažytos dailylentės;
- Stogas – valcuotos skardos profilio, apšiltintas 30 cm poliuretano putomis.

KOMUNIKACIJOS

- Elektros įvadas – 9 kW (trifazis).
- Šildymas – "oras vanduo", išvedžiotas grindinis šildymas;
- Vandentiekis – vietinis gręžinys (įrengtas).
- Kanalizacija – vietinė (įrengtas BIO nuotekų valymo įrenginys);
- Vėdinimas – rekuperacijos sistema (išvedžioti ortakiai, vėdinimo įrenginys neįtrauktas).

VIDAUS APDAILA

- Langai – plastikiniai (vokiški, šilumos laidumo koeficientas 0,75 W/m2K, atitinkantys A++ klasės reikalavimus).
- Vidaus sienos – išorės tinkuotos, vidaus pertvaros gipso kartono;
- Vidaus vandentiekio ir nuotekų vamzdiniai – išvedžioti iki pajungimo taškų;
- Elektra – išvedžiota iki pajungimo taškų;
- Apšvietimas – išvedžiota iki pajungimo taškų;
- Grindys – cementinės/išbetonuotos (apšiltintos 25 cm putų polistirolu);
- Svetainės zonoje lubų aukštis iki pat stogo (5,10 m aukščio).
- Įrengiamos perdangos sijos virš miegamųjų kambarių (įrengta -63 kv. m. palėpė su patekimu laiptais).

GERBŪVIS

- išlygintas reljefas.
- aikštelėje ir nuogrindoje įrengtos betoninės trinkelės.

INFRASTUKTŪRA

- Šalia – mokyklos, darželiai, prekybos centrai, viešasis transportas;
- Visai šalia gyvenvietės yra miškai, Lentvario ežeras, Naujojo Lentvario botaninis draustinis, parkai, gamtos rezervatai.
- Lankytinas Trakų vietas ir ežerus dviračiu galima pasiekti per 25 minutes, nes šalia nusidriekusi specialiai tam skirta dviračių trasa;
- Vilniaus centras – 19 km.
- Trakai – 10 km.
- Lentvaris – 1 km.

Daugiau informacijos telefonu arba el. paštu.

SKAMBINTI GALITE BET KURIUO METU – sutarsime Jums patogų apžiūros laiką.

GYTIS SRIUBAS

LNTAA sertifikuotas NT brokeris

Mob. tel: +37062942042

El. paštas: gytis.sriubas@capital.lt

Ukmergės g. 120B, 4 aukštas, Vilnius

CAPITAL TEAM Visus naujausius CAPITAL nekilnojamojo turto skelbimus rasite mūsų internetiniame puslapyje

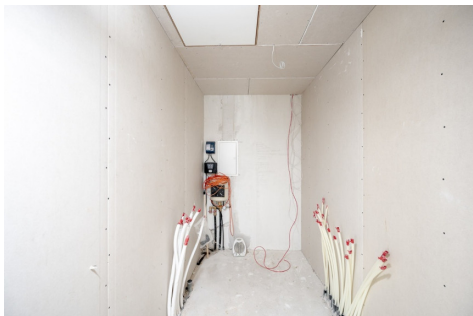
www.capital.lt. Kviečiame apsilankyti!

Kontaktiniai duomenys

Telefono numeris: +37062942042

Susisiekti el.paštu: gytis.sriubas@capital.lt





Namo patalpų išdėstymo planas

