



PARDAVIMAS

# PARDUODAMAS NAMAS VARNĖNŲ G., ŠILĖNŲ K., BIRŠTONO SAV., 36 M<sup>2</sup> PLOTO, 1 AUKŠTAI

**32 500 €** (902.78 €/m<sup>2</sup>)

## PAGRINDINĖ INFORMACIJA

Plotas	Aukštas	Kambariai
<b>36.00 m<sup>2</sup></b>	<b>1</b>	<b>1</b>

Kaina:	<b>32 500 € (902.78 €/m<sup>2</sup>)</b>
Statusas:	Aktyvus
Statybos metai:	2024
Įrengimo lygis	Pilnai įrengtas
Šildymas	Array
Pastato tipas	Karkasinis
Pardavimas ar nuoma	Pardavimas
Ypatumai:	Su baldais, Elektra, Langai su stiklo paketais, Miesto kanalizacija, Vietinė kanalizacija

## Papildoma informacija

PARDUODAMAS SODO SKLYPAS SU NAMU BIRŠTONO SAV., ŠILĖNUOSE

Parduodamas 6,02 arų kraštinis, taisyklingos formos sklypas Birštono sav., Nemajūnų sen., Šilėnų k., sodų bendrijoje „Nemunas“, vaizdingoje vietoje, Nemuno kilpų regioninis parkas teritorijoje. Atlikti geodeziniai (kadastriniai) matavimai, asfaltuotas privažiavimas, sklypas šalia miško, sutvarkyta aplinka – pasodinti augalai, medeliai, tujos, vanduo laistymui iš bendro sodų tvenkinio. Teritorijoje yra lauko pavėsinė ir bio tualetas, įrengtas trifazis elektros įvadas, kaimynystė tvarkinga ir saugi, yra nuolat gyvenančių gyventojų, teritorija stebima vaizdo kameromis.

Sklype pastatytas naujos statybos (2024 m.) modulinis, karkasinis sodo namas su terasa, 36 m<sup>2</sup> ploto, pilnai įrengtas, apšiltintas, su plastikiniiais langais, laminuotomis grindimis, poliniais pamatais, namas įteisintas. Taip pat yra 30 m<sup>2</sup> senesnis (1990 m.) pastatas, naudojamas kaip ūkinis – galima įsirengti pirtį, sandėliuką ar papildomą gyvenamą erdvę. Bendras pastatų plotas – 66 m<sup>2</sup>. Vietoje seno namelio galima statyti naują gyvenamąjį sodo namą iki 50 m<sup>2</sup> be sudėtingo projekto.

Vieta itin rami ir gamtos apsuptyje – šalia Nemajūnų Šilėngirė miškai, gausu uogų, grybų ir kitų gėrybių, netoliese Nemunas, taip pat Šilėnų piliakalnis. Šilėnai – kaimas Birštono savivaldybėje, į rytus nuo Nemajūnų. Patogus susisiekimas: iki Vilnius – 80 km, iki Kaunas – 50 km, iki Alytus – 25 km, iki Prienai – 16 km, netoli Birštonas kurortas.

PAPILDOMA INFORMACIJA

Tvarkingi dokumentai, viskas įteisinta

Galimybė vietoje seno namelio statyti naują iki 50 m<sup>2</sup> sodo namą be sudėtingų projektų

Puikiai tinka tiek poilsiui, tiek investicijai

Laukiu bendradarbiavimo,

Rūta Nazarova

ruta.nazarova@capital.lt

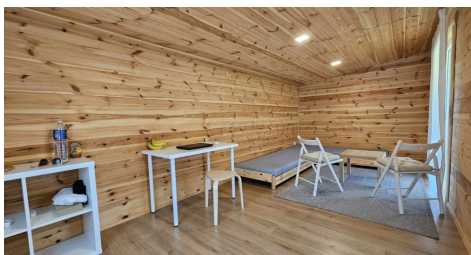
+37069360400 Visus naujausius CAPITAL nekilnojamojo turto skelbimus rasite mūsų internetiniame puslapyje

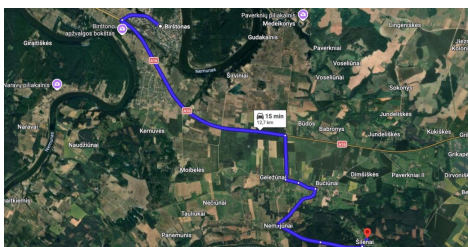
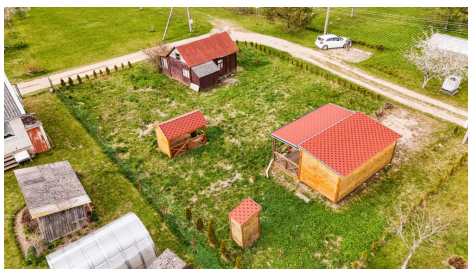
www.capital.lt. Kviečiame apsilankyti!

## Kontaktiniai duomenys

Telefono numeris: +370 693 60400

Susisiekti el.paštu: ruta.nazarova@capital.lt





**CAPITAL**  
KAUNAS

**PADĖSIU VISAIŠ  
NT KLAUSIMAIŠ**

- PIRKIMAS
- PARDAVIMAS
- NUOMA
- KREDITAVIMAS
- VERTINIMAS

**RŪTA NAZAROVA**  
**+370 693 60400**  
ruta.nazarova@capital.lt

PATIKIMAS  
BROKERIS  
KAUNE