



PARDAVIMAS

## PARDUODAMAS NAMAS VIJEIKIŲ K., UTENOS R. SAV., 130.53 M<sup>2</sup> PLOTO 3 KAMBARIAI

**118 500 €** (907.84 €/m<sup>2</sup>)

### PAGRINDINĖ INFORMACIJA

Plotas	Aukštis	Kambariai
<b>130.53 m<sup>2</sup></b>	<b>1</b>	<b>3</b>

Kaina:	<b>118 500 € (907.84 €/m<sup>2</sup>)</b>
Statusas:	Aktyvus
Statybos metai:	2023
Įrengimo lygis	Be įrengimo
Namo tipas	Namas
Šildymas	Array
Pastato tipas	Mūrinis
Pardavimas ar nuoma	Pardavimas

### Papildoma informacija

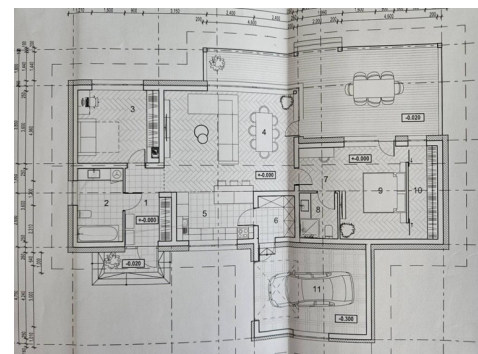
NAUJAS, MODERNUS NAMAS SU ERDVIU ŽEMĖS SKLYPU IR TVENKINIU, ŠALIA UTENOS LAUKIA NAUJŲ ŠEIMININKŲ. Parduodamas vieno aukšto namas su erdvia terasa, dviem žemės sklypais (bendras plotas yra 0,3419 ha) ir su dideliu tvenkiniu. Namas pastatytas 2023 metais. Namo bendras plotas: 130,53 kv. m. Name yra 3 kambariai (14.22, 33.84, 14.95 kv. m), virtuvė – 9.24 kv. m, dveji vonios ir tualetų kambariai – 7.92 ir 4.37 kv. m, sandėliukas – 4.30 kv. m, rūbinė – 6.44 kv. m, tambūras – 7.53 kv. m ir darbinė erdvė – 4.40 kv. m. Svetainė yra erdvi ir šviesi, su vitrininiais langais. Namo išplanavimas patogus. Į terasą galima įeiti iš dviejų kambarių. Namo sienos pastatytos iš blokelių, stogo danga skardinė, langai – plastikiniai. Namo viduje išvedžioti vandens ir nuotėkų vamzdiniai, yra elektra (trifazė–12 kw). Vidaus apdailos nėra, todėl galite įsirengti vidų pagal savo skonį. Yra iškastas šulinys ir įrengtas nuotėkų valymo įrenginys. Atstumas iki Utenos miesto – tik 3 km. Patogus privažiavimas, rami vieta, draugiški kaimynai. Tai puiki galimybė tapti pirmaisiais gyventojais naujame name su erdviu žemės sklypu ir tvenkiniu, įsikurti jame pagal savo norus ir mėgautis ramiu gyvenimu kiek atokiau nuo miesto šurmilio.

## Kontaktiniai duomenys

Telefono numeris: +37067351558

Susisiekti el.paštu: Renatosnamai@inbox.lt





Nr.	Pavadinimas	Plotas
1.	Tambūras	7.53m <sup>2</sup>
2.	WC / Vonios kambarys	7.92m <sup>2</sup>
3.	Kambarys	14.22m <sup>2</sup>
4.	Bendra erdvė / Valgomasis	33.84m <sup>2</sup>
5.	Virtuvė	9.24m <sup>2</sup>
6.	Sandėliukas / Ūkinė patalpa	4.30m <sup>2</sup>
Segmento plotas:		77.05m <sup>2</sup>
7.	Koridorius / darbinė erdvė	4.40m <sup>2</sup>
8.	Vonios kambarys	4.37m <sup>2</sup>
9.	Kambarys	14.95m <sup>2</sup>
10.	Rūbinė	6.44m <sup>2</sup>
Segmento plotas:		30.16m <sup>2</sup>
Gyvenamasis plotas:		107.21m <sup>2</sup>
Garžas		23.32m <sup>2</sup>
11.		
Bendras plotas:		130.53m <sup>2</sup>

