



PARDAVIMAS

**PARDUODAMAS NAMAS VILNIAUS R. SAV.,
145 M2 PLOTO, 2 AUKŠTAI****385 000 €** (2 655.17 €/m²)**PAGRINDINĖ INFORMACIJA**Plotas
145.00 m²Aukštas
2Kambariai
4

| | |
|---------------------|---|
| Kaina: | 385 000 € (2 655.17 €/m²) |
| Statusas: | Aktyvus |
| Statybos metai: | 2024 |
| Namo tipas | Kita |
| Pardavimas ar nuoma | Pardavimas |

Papildoma informacija

Objekto ID:15213

Jaukioje gyvenvietėje, parduodamas pilnai įrengtas, modernios architektūros namas besiribojantis su mišku!

Viduje privatu ir šviesu, didelis dėmesys skirtas svetainei,

besijungiančiai su valgomojo, virtuvės zona ir išėjimu į terasą.

Namuose suplanuoti 3 miegamieji, 2 vonios kambariai, tualetas pirmame aukšte ir garažas.

NAMO PRIVALUMAI

- Rami ir privati vieta su panoraminio vaizdu iš svetainės ir terasos;
- Kokybiškomis medžiagomis pastatytas namas;
- A++ energetinė klasė;

- Patogiai suplanuotos erdvės;
- Grindinis, oras–vanduo šildymas;
- A++ langai ir durys;
- Išpuoselėta, apželdinta, uždara teritorija;
- Netoliese miškai, parkai ir ežerai;
- Greitai ir patogiai pasiekiamas miesto centras, 15 min.

automobiliu;

NAMO ĮRENGIMAS IR BENDRA INFORMACIJA

- Elektros instaliacija;
- Langai: Plastikiniai 3 stiklų, A++ klasė;
- Laiptai: betono monolitiniai;
- Šildymo tipas: grindinis;
- Bendras plotas: 145 kv.m;
- Kambarių skaičius: 4 (3 iš jų miegamieji);
- 2 vonios kambariai;
- Aukštų skaičius: 2;
- Namų tipas: mūrinis (dujų silikato blokeliai);
- Pamatai: poliniai, apšiltinti 20 cm neoporas;
- Sienų apšiltinimas: 25 cm neoporu;
- Vidaus sienos tinkuotos gipsiniu tinku;
- Perdangos: 1 aukšto – gelžbetoninė, stogo konstrukcij – kalibruoto medžio sijos;
- Vidinės pertvaros – mūro blokelių;
- Stogo danga: Classic skarda;
- Stogo apšiltinimas: uždarų ir atvirų porų poliuretano + 10 cm akmens vata;
- Išorės apdaila: Fasado apdaila, dekoratyvinis tinkas su klinkerio plytelėmis;
- Terasa – medinė;

KOMUNIKACIJOS

- Šildymo tipas: grindinis – aeroterminis;
- Kanalizacija: vietinė Bio sistema;
- Vanduo: vietinis gręžinys;
- Elektra: trifazė;

SKLYPO INFORMACIJA

- Sklypų plotas: 7.5 a;
- Trinkelėmis grįstas privažiavimas;
- Aptverta teritorija (automatiniai vartai);
- Išpuoselėtas, apželdintas sklypas;

VIETA IR INFRASTRUKTŪRA

- 15 – 20 minučių iki Vilniaus miesto centro;
- 10 min. kelio iki Riešės gimnazijos;
- 500 metrų iki viešojo transporto stotelės;
- Netoliese „Rimi“, „Iki“ ir „Maxima“ parduotuvės;
- Kelios minutės kelio iki ežero paplūdimio, ribojasi su Verkių regioniniu parku;

Maloniai kviečiame apžiūrai Jums patogiu metu, daugiau

informacijos telefonu.

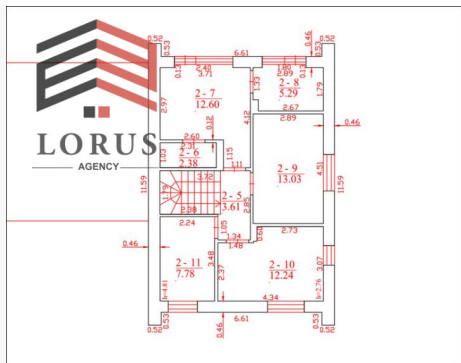
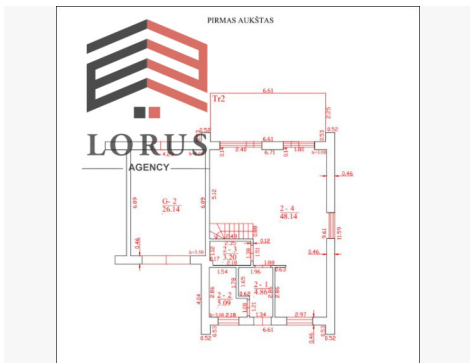
Gabrielius +37060345134

Objekto ID:15213

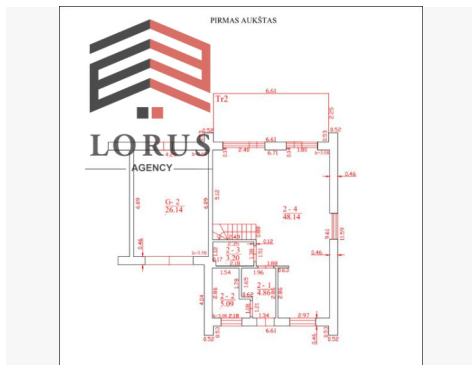
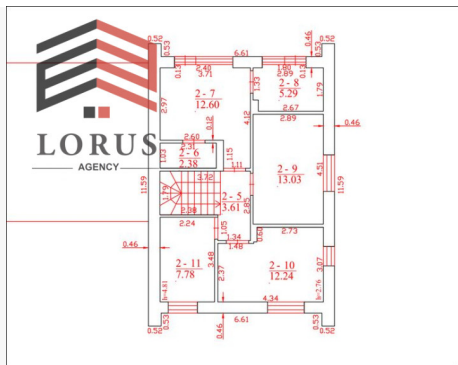
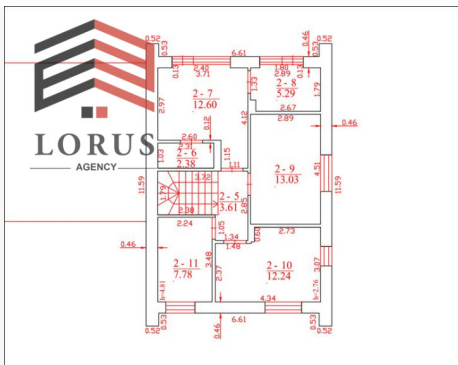
Kontaktiniai duomenys

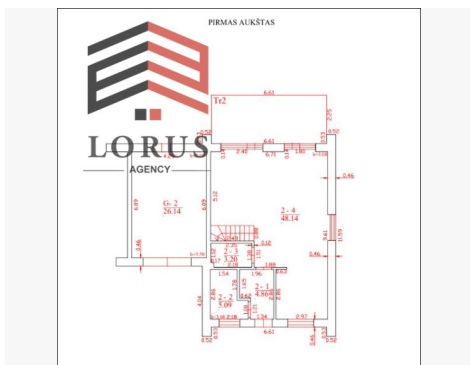
Telefono numeris: 37066611661

Susisiekti el.paštu: gabrielius.d@lorus.lt









ANTRAS AUKŠTOS PLANAS



ANTRAS AUKŠTOS PLANAS

