



PARDAVIMAS

**PARDUODAMAS NAMAS VORUPĖS G.,  
PILAITĖ, VILNIAUS M., VILNIAUS M. SAV.,  
90 M2 PLOTO, 2 AUKŠTAI****195 000 €** (2 166.67 €/m<sup>2</sup>)**PAGRINDINĖ INFORMACIJA**

Plotas <b>90.00 m<sup>2</sup></b>	Aukštas <b>2</b>	Kambariai <b>4</b>
--------------------------------------	---------------------	-----------------------

Kaina: **195 000 € (2 166.67 €/m<sup>2</sup>)**

Statusas: Aktyvus

Statybos  
metai: 2025

Įrengimo lygis Dalinė apdaila

Namo tipas Kotedžas

Šildymas Array

Pastato tipas Mūrinis

Pardavimas ar  
nuoma: Pardavimas

Ypatumai: Internetas, Šarvuotos durys, Šarvuotos durys, Dujos, Dujos, Elektra, Elektra, Vandentiekis, Vandentiekis, Geras privažiavimas, Langai su stiklo paketais, Lauko terasa, Miesto kanalizacija, Vietinė kanalizacija, Vietinė kanalizacija, Virtuvė sujungta su kamb., Drabužinė, Šildomos grindys, Artezinis vanduo, Vietinis vandentiekis

**Papildoma informacija**

A+ ENERGINIO NAUDINGUMO KLASĖS KOTEDŽAI PILAITĖJE, Vorupės gatvėje!

REZERVUOKITE JUMS PATOGŲ LAIKĄ APŽIŪRAI:

Tel. +370 620 11 422, el. p. zilvinas@apus.lt

VIETA IR APLINKA

- Vilniaus miestas, Pilaitė, Vorupės g. 35.
- Privažiavimas nuo Zujūnų arba Sūkurio g.

- Vos 10 km nuo Vilniaus miesto centro.
- Kaimynystėje nauji mažaaukščiai gyv. namai.

#### KOTEDŽŲ SUPLANAVIMAI

- Kotedžų bendrasis plotas – 88–90 kv. m.
- 2 aukštai, 4 kambariai (3 miegamieji).
- Sandėliukas, drabužinė, 2 san. mazgai.
- Erdvūs kiemas su 12 kv. m medine terasa.

#### PIRMAS AUKŠTAS

- Holas (koridorius) – 3,96 kv. m.
- Sandėliukas – 3,52 kv. m.
- San. mazgas (WC, dušas) – 5,04 kv. m.
- Svetainė su virtuve – 32,60 kv. m.

#### ANTRAS AUKŠTAS

- Holas (koridorius) – 3,27 kv. m.
- Miegamasis – 12,08 kv. m.
- Drabužinė prie miegamojo – 2,80 kv. m.
- Vaikų kambariai – 8,40 kv. m.
- Vonios kamabrys – 6,65 kv. m.

#### MEDŽIAGOS IR APDAILA

- Statybai panaudotos sertifikuotos statybinės medžiagos.
- Kotedžai atitinka A+ energinio naudingumo klasę.
- Pamatai – poliniai, apšiltinti putų polistirenu (20 cm).
- Sienos – betoniniai HAUS blokeliai (20 cm).
- Sienos apšiltintos NEOPORU (26 cm).
- Plastikiniai, 6 kamerų, 3-jų stiklų langai.
- Stogo danga – plieninės skardos lakštai.
- Įrengta lietaus vandens nuvedimo sistema.
- Fasado apdaila – 2 spalvų dekoratyvinis tinkas.
- Durys – šarvo tipo su užraktu ir spyna.

- Betonuotos 1 aukšto grindys, apšiltintos polistireniniu putpasčiu (200 mm).
- Betonuotos 2 aukšto grindys, įrengta grindų garso izoliacija (50 mm).
- 1 ir 2 aukšte įrengtas grindinis šildymas, vandentiekis ir kanalizacija.
- 1 ir 2 aukšte atlikta elektros ir silpnųjų srovių instaliacija.
- 1 ir 2 aukšte kalkiniu tinku tinkuotos vidaus sienos.
- Stogas apšiltintas 300 mm putų poliuretanu.
- Betonuoti laiptai iš pirmo į antrą aukštą.
- Galimi papildomi darbai atskiru susitarimu.

#### KOMUNIKACIJOS

- Vandentiekis (artezinis gręžinys).
- Kanalizacija (biologiniai valymo įrengimai).
- Elektros ir gamtinių dujų įvadai.
- Šildymas dujomis arba šilumos siurbliu.
- Šviesolaidis (internetui ir televizijai).

#### SKLYPAS

- Vienam kotedžui priklauso 1,51–3,43 arų žemės sklypas.
- Kiekvienam kotedžui trinkelėmis grįsta aikštelė 2 automobiliams.
- Sklypas aptvertas tvora, pasėta veja, pasodintos tujos.

#### SUSISIEKIMAS

- 10 km arba 18 minučių automobiliu iki Vilniaus centro.
- Gyvenvietėje važiuoja miesto viešasis transportas.

#### FINANSAVIMAS

Pasirūpinsime palankiomis būsto kredito sąlygos visuose kredito įstaigose!

#### KONTAKTAI

Žilvinas Steiblys

Tel. +370 620 11 422

El. p. zilvinas@apus.lt

STATYBOS DARBAMS SUTEIKIAMA 5 METŲ GARANTIJA!

# Kontaktiniai duomenys

Telefono numeris: +370 620 11 422

Susisiekti el.paštu: zilvinas@apus.lt



Dalinė vidaus apdaila



Betonuotos grindys, grindinis šildymas 1 ir 2 aukšte



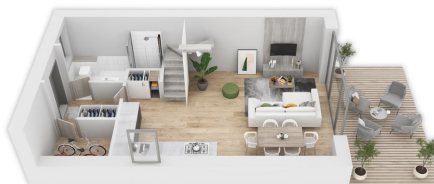
Tinkuotos sienos, elektros ir šilpnųjų srovių instaliacija



I aukšto planas



I aukšto planas



II aukšto planas



II aukšto plans

