



PARDAVIMAS

PARDUODAMAS NAMAS VORUPĖS G., VILNIAUS M., VILNIAUS M. SAV., 72.14 M2 PLOTU, 2 AUKŠTAI

259 900 € (3 602.72 €/m²)

PAGRINDINĖ INFORMACIJA

Plotas	Aukštas	Kambariai
72.14 m²	2	3

Kaina:	259 900 € (3 602.72 €/m²)
Statusas:	Aktyvus
Statybos metai:	2021
Įrengimo lygis	Pilnai įrengtas
Namo tipas	Namas
Šildymas	Array
Pastato tipas	Mūrinis
Pardavimas ar nuoma	Pardavimas
Ypatumai:	Su baldais, Langai su stiklo paketais, Virtuvė sujungta su kamb.

Papildoma informacija

PARDUODAMAS FUNKCIONALUS, IKI DETALIŲ ĮRENGTAS, 2 AUKŠTŲ NAMAS – VORUPĖS GATVĖJE, PILAITĖJE.

Tai puikus variantas ieškantiems gerai išlaikyto namo, kuriame galės įsikurti iš karto.

Uždara namų teritorija, dviejų aukštų namas, patogus privažiavimas.

NAMO PRIVALUMAI:

- Kokybiškai įrengtas ir puikiai išlaikytas namas;
- Namas parduodamas su baldais ir integruota buitine technika;
- Funkcionaliai ir patogiai suplanuotos erdvės: 2 miegamieji, virtuvė kartu su svetaine, 2 san.mazgai;
- Aukštos lubos;
- Dujinis šildymas – maži namo išlaikymo kaštai;
- Ant namo stogo sumontuota saulės elektrinė;
- Aplink namą daug žalumos, žemės sklypas su apželdinta aplinka;
- Jauki terasa;
- Tvarkingi, ramūs ir puoselėjantys namų aplinką kaimynai;
- Patogus privažiavimas;
- Rajonas nutolęs nuo miesto šurmilio, todėl čia mažiau triukšmo, daugiau privatumo ir saugumo – tai ypač vertina šeimos;

- Įrengtas gatvių apšvietimas;
- Netoliese autobusų stotelės, prekybos centrai ir mokymosi įstaigos;
- Vilniaus miesto centrą pasieksite greičiau nei per 20 minučių.

BENDRA INFORMACIJA:

- Bendras plotas – 72.14 kv.m;
- Sklypo plotas – 1,44 a;
- Kambarių skaičius – 3;
- Aukštų skaičius – 2;
- Namų tipas – mūrinis;
- Vandentiekis – vietinis gręžinys;
- Nuotekos – vietinis valymo įrenginys kiekvienam namui;
- Statybos metai – 2021m.

INFRASTRUKTŪRA:

- Atstumas automobiliu iki Vilniaus miesto centro – 9.31 km;
- 620 m iki artimiausios viešojo transporto stotelės „Kriaučiūnai“ (važiuoja 63 autobusas);
- 1,2 km iki Pilaitės pr.;
- 2,8 km iki didžiųjų prekybos centrų;
- 2,6 km iki artimiausios parduotuvės (MAXIMA);
- 2,7 km iki šiuolaikiško darželio „Obuolių sodas“;
- 2,8 km iki Vilniaus Martyno Mažvydo progimnazijos;
- 2,4 km iki Šeimos medicinos centro;
- 4,7 km iki Vakarinio aplinkelio.

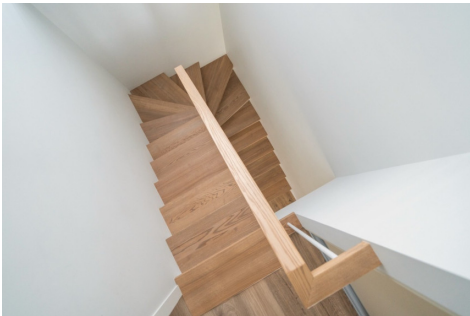
----- Visus naujausius CAPITAL nekilnojamojo turto skelbimus rasite mūsų internetiniame puslapyje www.capital.lt. Kviečiame apsilankyti!

Kontaktiniai duomenys

Telefono numeris: +370 686 42229

Susisiekti el.paštu: justas.pranskaitis@capital.lt

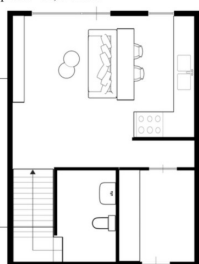






NAMO PLANAS
Bendras pirmo aukšto plotas - 37,59 kv.m.

Bendra virtuvės ir svetainės - 28.61 kv.m.

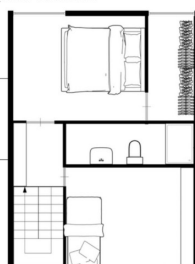


Vonios kambarys - 4.53 kv.m.

Koridorius - 4.45 kv.m.

NAMO PLANAS
Bendras antro aukšto plotas - 34,55 kv.m.

Miegamasis - 9.40 kv.m.

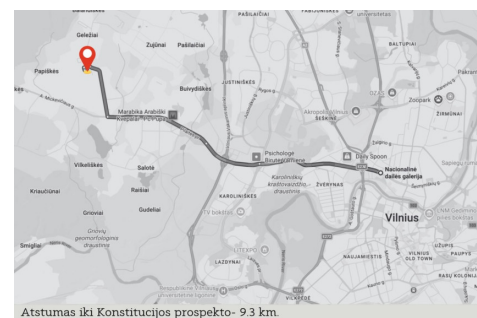


Koridorius - 4.18 kv.m.

Drabužinė - 4.82 kv.m.

Vonios kambarys - 5.03 kv.m.

Miegamasis - 11.12 kv.m.



Atstumas iki Konstitucijos prospekto - 9,3 km.

CAPITAL CREW

Justas Pranskaitis

Reikia pagalbos parduodant ar perkant nekilnojamąjį turimą?

justas.pranskaitis@capital.lt
+370 686 42229