



PARDAVIMAS

**PARDUODAMAS NAMAS VYTAUTO ,
ALEKSANDRAVOS K., ELEKTRĖNŲ SAV., 72
M2 PLOTO, 2 AUKŠTAI**

95 000 € (1 319.44 €/m²)

PAGRINDINĖ INFORMACIJA

Plotas	Aukštas	Kambariai
72.00 m²	2	2

Kaina: **95 000 € (1 319.44 €/m²)**

Statusas: Aktyvus

Statybos metai: 2023

Įrengimo lygis: Dalinė apdaila

Namo tipas: Sodyba/Vasarnamis

Pastato tipas: Mūrinis

Pardavimas ar nuoma: Pardavimas

Ypatumai: Skalavimo mašina, Su baldais, Elektra, Langai su stiklo paketais, Miesto kanalizacija, Signalizacija, Vietinė kanalizacija, Dušas, Virtuvė sujungta su kamb., Šaldytuvas, Boileris, Kondicionierius

Papildoma informacija

SPECIALI KAINA KRAŠTINIAM LOFTUI !!!

Terasos- žiemos sodo plotas į bendrą plotą neįtrauktas, kuris yra apie 40 kv.m.

Kraštinis loftas parduodamas dalinai įrengtas su išvedžiotomis komunikacijomis.

Loftas turi didelę terasą, kurioje suprojektuotas vagomasis - žiemos sodas ir jacuzzi.

Jūsų poilsio namai ant ežero kranto, su uždara privačia teritorija, didžiuoliais langais atsiveriančiais į ežerą.

Teritorijos priežiūra, saugi kaiminystė, garantuoja ramų poilsį.

Loftai turi savo terasas orientuotas į ežerą.

Planuojamos bendros laisvalaikio zonos: tinklinio aikštelė, krepšinio aikštelė, vaikų laisvalaikio zona ir poilsio - laužavietės vieta (į kainą neįskaičiuota).

BENDRA INFORMACIJA:

- Adresas: Semeliškės, Aleksandrava ant Gelvio ežero kranto;
- Namų tipas: mūrinis;
- Statybos metai: 2022-2023m;
- Šiuo metu yra 71,93 kv.m ploto, (plotas skaičiuojamas nuo 1,60 cm) bet galima pratęsti antresolę ir turėti dar vieną kambarį ir papildomai ploto;
- 2 kambariai;
- Poilsio paskirtis (tvarkomi dokumentai);
- Šildymas: numatytas/išvedžiotas grindinis oras-vanduo;
- Kondicionierius kiekviename aukšte (priešaisai nemontuojami);
- Svetainė vienoje erdvėje su virtuve;
- 1 miegamieji;
- 2 san.mazgai.

Lubų aukštis 7 metrai, leido patogiai suformuoti erdvę.

KOMUNIKACIJOS:

- Signalizacija;
- Grindinis šildymas;
- Išvedžiota elektra;
- Išvedžiota kanalizacija ir vandentiekis;
- Į lauką išvesta elektra apšvietimui bei vandentiekis ir nuotekos.

NAMAS IR APLINKA:

- Uždara bendruomenė;
- Tvarkinga ir prižiūrėta teritorija;
- Bendro naudojimo sklypas besiribojantis su ežeru;
- Terasa,
- Dvi parkingo vietos asmeninio naudojimo;
- Smėlio paplūdimys Gelvio ežero pakrantė.

VIETA IR INFRASTRUKTŪRA:

- Strategiškai patogi vieta, vos 48 kilometrai nuo Vilniaus senamiesčio, 12 kilometrų nuo Lentvario, šalia jaukaus miestelio Semeliškių.

Puiki vieta poilsiui bei gyvenimui!

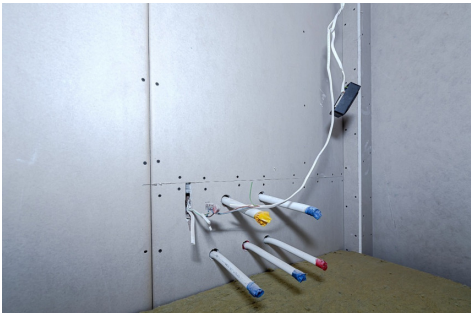
Visus naujausius CAPITAL nekilnojamojo turto skelbimus rasite mūsų internetiniame puslapyje www.capital.lt. Kviečiame apsilankyti!

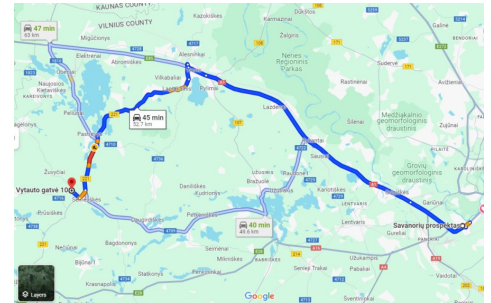
Kontaktiniai duomenys

Telefono numeris: +370 620 40488

Susisiekti el.paštu: dovile.stanisauske@capitalrealty.com










Dovilė Stanišauskė

Reikia pagalbos parduodant
ar perkant nekilnojamąjį turimą?

dovile.stanisauske@capital.lt
+370 620 40488

