



PARDAVIMAS

**PARDUODAMAS NAMAS VYTAUTO G.,
ALEKSANDRAVOS K., ELEKTRĖNŲ SAV.,
60.39 M2 PLOTO, 2 AUKŠTAI****128 500 €** (2 127.84 €/m²)**PAGRINDINĖ INFORMACIJA**

Plotas	Aukštas	Kambariai
60.39 m²	2	3

Kaina: **128 500 € (2 127.84 €/m²)**

Statusas: Aktyvus

Statybos metai: 2025

Įrengimo lygis: Pilnai įrengtas

Namo tipas: Namai

Pastato tipas: Mūrinis

Pardavimas ar
nuoma: Pardavimas

Ypatumai: Skalavimo mašina, Su baldais, Elektra, Langai su stiklo paketais, Miesto kanalizacija, Signalizacija, Tualetas ir vonia atskirai, Vietinė kanalizacija, Dušas, Virtuvė sujungta su kamb., Šaldytuvai, Kondicionierius

Papildoma informacija

PARDUODAMAS PILNAI ĮRENGTAS JAIKUS IR ŠVIESUS DVIEJŲ AUKŠTŲ NAMAS SU 1,6 A SKLYPU, BEI TERASA Į NUOSAVĄ EŽERĄ PAKRANTĖ!

Moderni virtuvė, jaukūs svetainės ir miegamojo baldai bei visa reikalinga buitinė technika paruošti įsikurti iš karto!

Teritorija privati ir atoki – čia galėsite mėgautis visiška ramybe ir privatumu. Turėsite savo nuosavą terasą, orientuotą į pakrantės pusę, kur atsiveria užbūriantys gamtos vaizdai.

Papildomai numatytos bendros laisvalaikio zonos: tinklinio ir krepšinio aikštelės, vaikų žaidimų erdvė bei poilsio zona su lauzaviete – tai ideali vieta jaukiems vakarams!

BENDRA INFORMACIJA:

– Adresas: Vytauto g. 10 A, Semeliškės, Elektrėnų sav.

– Bendras plotas: 60,39 kv. m.

– Kambarių sk.: 3.

– Namo tipas: blokiniis.

– Statybos metai: 2025.

- Paskirtis: poilsio.
- Įrengti kondicionieriai.

TECHNINĖ INFORMACIJA:

- Pamatai: gręžtiniai poliai ir betoninė plokštė.
- Sienos ir pertvaros: Ytong blokeliai.
- Išorės sienos ir sąramos: 36,5 cm storio "Ytong" Energo+ blokeliai. Sienų šilumos varža 3,5.
- Perdanga ir stogo konstrukcija: 25 cm storio "Šilputa" polistiroolinių perdangų plokščių, betoninės.
- Stogo danga: klijuota PVC danga, plastikiniai lietvamzdžiai, drenažas, stogo šiluminė varža – 5,5.
- Fasadas: tinkuotas "Caparo" fasadiniu dekoratyviniu tinku.
- Cokolis apšiltintas ekstrudiniu polistirenu, tinkuotas mozaikiniu tinku.
- Langai ir durys: plastikiniai "Megrame". Angokraščiai apšiltinti ekstrudiniu polistirenu.
- Grindys: apšiltintos 18 cm polistirenu, betoninės.
- I aukšte ir san. mazguose išvedžiotas grindinis šildymas.
- Terasa: betoninė. Apdaila – pjauto klinkerio plytos, klijuotos ir impregnuotos silikoniniu gruntu.
- Vidaus sienos ir lubos: glaistytos ir dažytos.
- Vidaus grindų danga: vinilinė.
- Vidaus laiptai: betoniniai, dengti vinilo danga.
- Vanduo: vietinė, gręžinys.
- Kanalizacija vietinė (Europlast, sertifikuota ES).
- Elektra: elektros skaitiklis (10 kW elektros įvadas, trifazis).
- Karštas vanduo: šildomas boileriu (100 l, galia 1,8 kw).
- Šildymas/šaldymas: oras/oras (5 kW, naud. koef. nuo 1:4,5)
- Aplinka: sutvarkyta, pasėta veja, užpilta skalda, lauko apšvietimas, smėlio paplūdimys.

- Kaina: 128 500 Eur plius PVM.

APLINKA IR INFRASTRUKTŪRA:

- Privati ir saugi teritorija skirta tik gyventojams.
- Kruopščiai sutvarkyta bei nuolat prižiūrima aplinka.
- Automobilių stovėjimo vietos, kurios skirtos tik jūsų naudojimui.
- Šalia Gelvio ežero pakrantė su smėlio paplūdimiu.

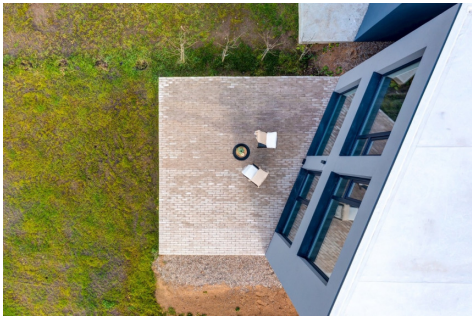
VIETA:

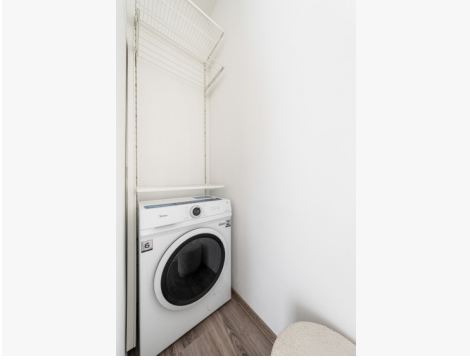
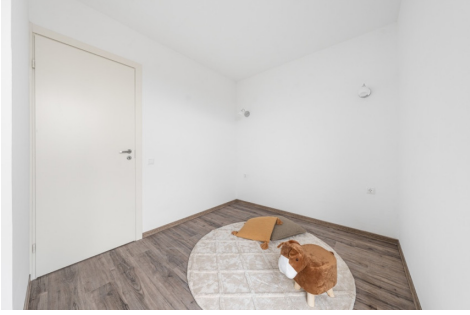
- Strategiškai patogi vieta, vos 50 kilometrų iki Vilniaus miesto.
- 12 kilometrų nuo Lentvario, šalia Semeliškių miestelio. Visus naujausius CAPITAL nekilnojamojo turto skelbimus rasite mūsų internetiniame puslapyje www.capital.lt. Kviečiame apsilankyti!

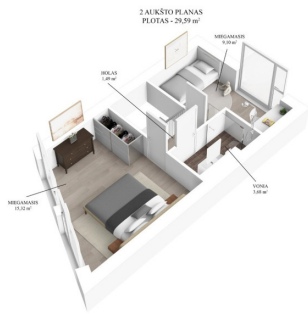
Kontaktiniai duomenys

Telefono numeris: +370 662 21177

Susisiekti el.paštu: julija.baceva@capitalrealty.com







CAPITAL
COMMERCIAL

KOMERCINIO NT EKSPERTĖ
Julija Baceva

Komercinio NT ekspertai - specializuoti,
greiti ir efektyvūs sprendimai Jums.
Susisiekite!

+370 662 21177
julija.baceva@capital.lt

Esame šių asociacijų nariai: LNTAA RIEŠINIAI LITHUANIA

