



PARDAVIMAS

**PARDUODAMAS NAMAS ŽAIBO G.,  
TAURALAUKIS, KLAIPĖDOS M., KLAIPĖDOS  
M. SAV., 90 M2 PLOTO, 2 AUKŠTAI****210 000 €** (2 333.33 €/m<sup>2</sup>)**PAGRINDINĖ INFORMACIJA**

Plotas <b>90.00 m<sup>2</sup></b>	Aukštas <b>2</b>	Kambariai <b>3</b>
--------------------------------------	---------------------	-----------------------

Kaina:	<b>210 000 € (2 333.33 €/m<sup>2</sup>)</b>
Statusas:	Aktyvus
Statybos metai:	2024
Įrengimo lygis	Dalinė apdaila
Šildymas	Array
Pastato tipas	Mūrinis
Pardavimas ar nuoma	Pardavimas

**Papildoma informacija**

Parduodami namai naujajame kvartale.

„VAKARŲ ŽEMĖ“ – <https://vakaruzeme.lt/>

Klaipėdos šiaurinėje miesto dalyje, Tauralaukyje, parduodami išskirtinio ir šiuolaikiško dizaino kotedžo tipo namai, kurie skirti dviem šeimoms.

Puiki galimybė tapti modernių ir patogių namų savininku naujame jaukiame kvartale!

Siūlome įvairaus išplanavimų ir dydžių namus, pastatytus naudojant kokybiškas medžiagas bei pažangias statybos technologijas.

Statomi dviejų architektūrinių tipų pastatai: nuožulnaus ir horizontalaus stogo.

Visuose stoguose įrengta šildymo sistema, kad žiemą nesusidarytų ledas ir sniegas.

Kiekvienas kotedžas turi savo atskirą galinį kiemą, žalią veją, stovėjimo vietą dviem automobiliams.

Tiek pirmame, tiek antrame aukšte yra įrengtos erdvios terasos, leidžiančios mėgautis grynu oru ir nuostabiais vaizdais.

Būsto plotas – 90 m<sup>2</sup> (galima rinktis ir iš 70 m<sup>2</sup> ar 110 m<sup>2</sup>)

Sklypo plotas, priklausantis vienam kotedžui ~ 3 a.

Energinio naudingumo klasė A+

#### Infrastruktūra:

Kvartale jau įrengtas gatvės apšvietimas, bus įrengti asfaltuoti keliai ir pėsčiųjų takai, kurie užtikrins komfortą ir saugumą bet kuriuo paros metu.

#### Visos miesto komunikacijos:

- vanduo
- nuotekos
- elektra
- dujos
- internetas

#### Įrengimas:

Pilna išorės pastato apdaila.

Įrengtos terasos.

Trinkelėmis grįstos aikštelės prie namo.

Pastato viduje:

- išstinkuotos sienos,
- lauko įėjimo durys aliumininio profilio, su veidrodiniu stiklu iš lauko pusės.
- didėli, 6 kamerų langai
- vidinės pertvaros – mūrinės
- stogo šildymo technologija nuo apledėjimo

#### Komunikacijos:

- elektros instaliacija (5 kWh)
- rekuperacijos vamzdžiai
- internetas
- priešgaisrinės signalizacijos laidai
- apsaugos signalizacijos laidai

Dalinė apdaila (baigtumas 85 %).

#### Pastato konstruktyvas:

##### Pamatai

Monolitiniai gręžtiniai pamatai, armuoti erdviniu armatūriniu strypynu

monolitinis juostinis 200(460)x500mm rostverkas,

Rostverkas iš lauko, apšiltinamas EPS150 polistirolu, apačios ir vidaus apšiltinamas EPS100 polistirolu.

##### Sienos

180mm pločio silikatinų blokelių mūras (silikatiniai blokeliai- 250x180x238mm)

surenkamos ir g/b monolitinės sąramos, surenkamos perdangų plokštės, metalinės kolonos

Sienų apšiltinimas – polistirolas EPS 70N (250 mm)

##### Stogas

Dvišlaitis stogas: keraminių čerpių dangą;

Apšiltinimo sluoksnis – gegnė 50x250, kas 600mm, tarpuose mineralinė vata Paroc 250mm, uždarytų porų poliuretano FFPIR plokštė 70mm

Vidaus apdaila (g/k plokštė) ant pl. karkaso konstrukcijos

Horizontalus stogas – hidroizoliacija, šilumos izoliacija Paroc ROB60, 30 mm, EPS80, polistirolas EPS80 250 mm, izoliacinis sluoksnis g/b perdanga 200 mm

##### Laiptai

Betonas monolitinis

Langai

Plastikiniai, 6 kamerų "Salamander BluEvoition"

Terasa

Monolitiniai gręžtiniai pamatai, rostverkas

Išpiltas betono sluoksnis 60 mm (po apačia smėlis), terasos lentos

II aukšto terasa

sustiprintas balkonas, hidroizoliacija, mineralinė vata, betonas

S k l y p a s

Išlygintas žemės paviršius

Takai, pagrindiniai įėjimai į pastatus, motorizuoto transporto privažiavimai–betono trinkelės(asfaltas).

Teritorijos apšvietimas: įrengtas gatvės apšvietimas

I š p l a n a v i m a s:

– Pirmas aukštas –

Svetainė su virtuvės zona, išėjimas į lauko terasą

Sanitarinis mazgas

Sandeliukas.

– Antras aukštas –

Miegamasis kambarys Nr.1 su išėjimu į atvirą antro aukšto terasą

Miegamasis kambarys Nr.2

Sanitarinis mazgas.

90 m<sup>2</sup>, 110 m<sup>2</sup> būstas

– Pirmas aukštas –

Svetainė su virtuvės zona, išėjimas į lauko terasą

Sanitarinis mazgas

– Antras aukštas –

Miegamasis kambarys Nr.1 su išėjimu į atvirą antro aukšto terasą

Miegamasis kambarys Nr.2

Miegamasis kambarys Nr.3

Sanitarinis mazgas

Numatyta įrengti dviračių ir pėsčiųjų takus pagal prestižinių sklypų ir miško sankirtos liniją.

Sutvarkyti bendro naudojimo ir susisiekimo takus, kelius, kelkraščius.

P r i v a l u m a i:

Kvartalas yra prestižinėje, šiaurinėje miesto dalyje, garsėjančioje ekologiškumu ir aukštu gyvenimo lygiu.

Netoliese yra nedidelis vaizdingas upelis.

Asfaltuotas privažiavimas.

Solidi kaimynystė.

Gatvės apšvietimas.

Tiek pirmame, tiek antrame aukšte įrengtos erdvios terasos, leidžiančios mėgautis grynu oru ir nuostabiais vaizdais.

Patogus susisiekimas su visomis miesto dalimis ir priemiesčiais.

\* Tapkite savo svajonių namo savininku naujame prestižiniame kvartale! \*

Registruokitės norėdami apžiūrėti objektus jau šiandien!

Papildomos paslaugos:

- Pagalba gaunant būsto paskolą.
- Konsultacijos apželdinimo ir projektavimo klausimais.
- Teisinis sandorio palaikymas.

-- Objekto nr. Ober-Haus tinklapyje [www.ober-haus.lt/OH493169](http://www.ober-haus.lt/OH493169)

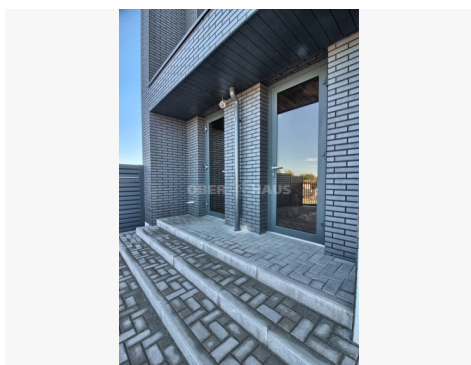
Profesionali pagalba parduodant, nuomojant ir įsigyjant nekilnojamąjį turtą:

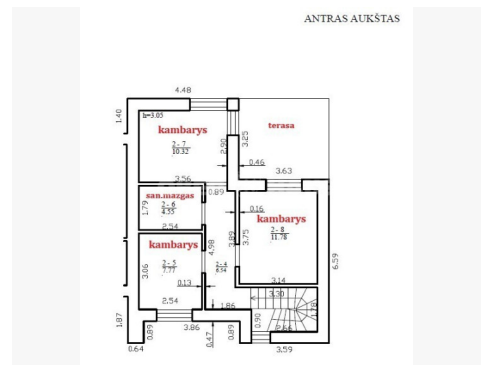
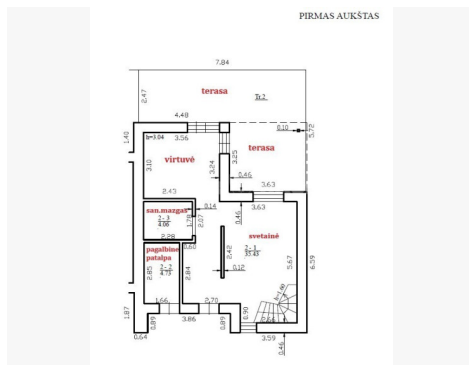
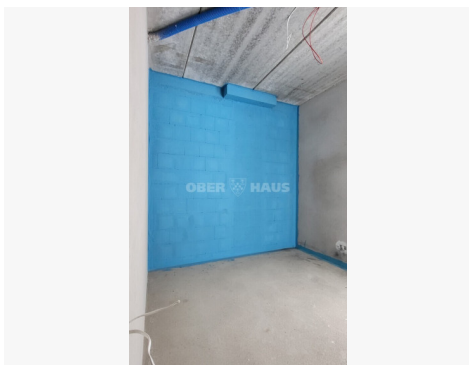
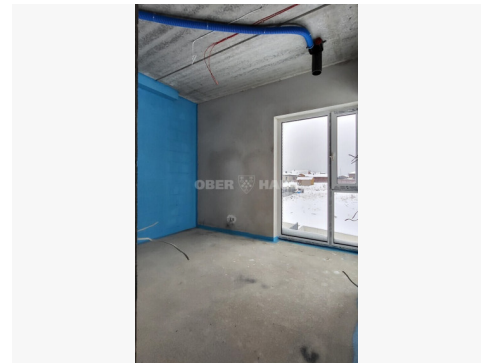
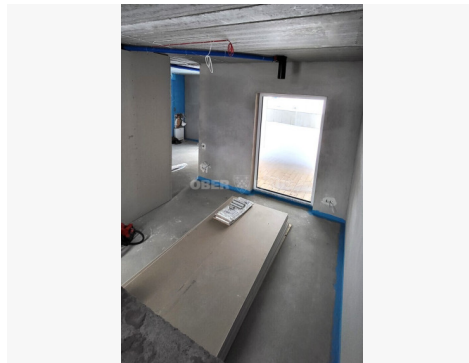
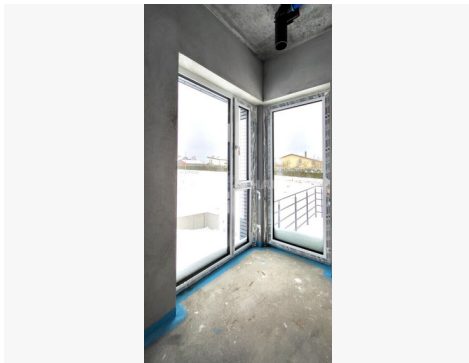
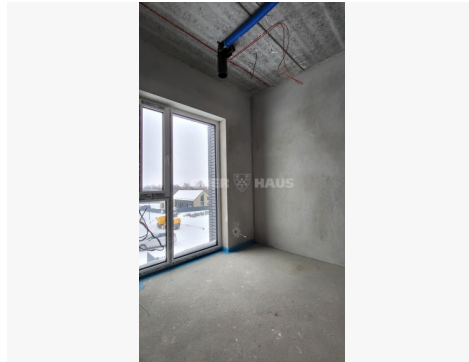
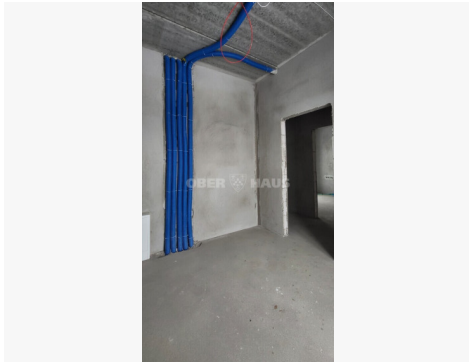
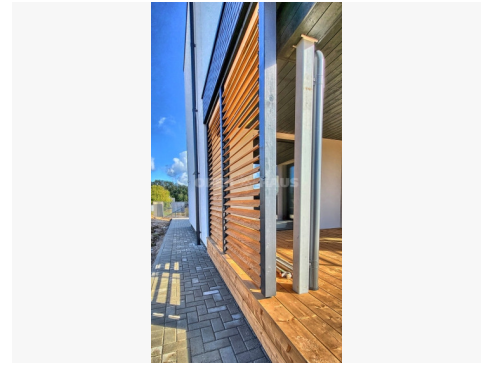
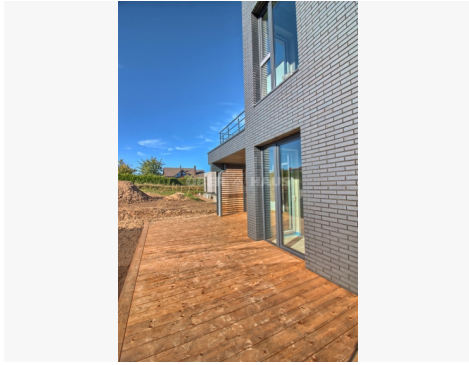
- Sandoriui reikalingų dokumentų analizė prieš pardavimą;
- Preliminariųjų, rezervavimo sutarčių, priėmimo-perdavimo aktų ir kitų sutarties priedų bei dokumentų parengimas apsaugant jūsų interesus;
- Efektyvi ir itin platų pirkėjų ratą apimanti rinkodara ir marketingo priemonės, pirkėjų srauto monitoringas;
- Jūsų interesų atstovavimas derybose, sutarčių derinime;
- Konsultavimas mokestiniais, juridiniais klausimais.

## Kontaktiniai duomenys

Telefono numeris: +370 685 63975

Susisiekti el.paštu: [svetlana.belonenko@ober-haus.lt](mailto:svetlana.belonenko@ober-haus.lt)







VAKARŲ  
ŽEMĖ