



PARDAVIMAS

# PARDUODAMAS NAMAS ŽIRGO G., VILNIAUS M., VILNIAUS M. SAV., 305 M2 PLOTU, 3 AUKŠTAI

## 499 000 € (1 636.07 €/m<sup>2</sup>)

### PAGRINDINĖ INFORMACIJA

Plotas	Aukštas	Kambariai
<b>305.00 m<sup>2</sup></b>	<b>3</b>	<b>7</b>

Kaina:	<b>499 000 € (1 636.07 €/m<sup>2</sup>)</b>
Statusas:	Aktyvus
Statybos metai:	1993
Įrengimo lygis	Pilnai įrengtas
Namo tipas	Namas
Šildymas	Array
Pastato tipas	Mūrinis
Pardavimas ar nuoma	Pardavimas

## Papildoma informacija

ANTAKALNIO PUŠYNE, VIENOJE RAMIAUSIŲ VILNIAUS VIETŲ – PARDUODAMAS ERDVĪUS 305 KV.M NAMAS ŽIRGO GATVĖJE.

Tai namai žmonėms, vertinantiems privatumą, gamtos artumą ir ramų gyvenimo ritmą mieste. Aplink nėra intensyvaus eismo ar triukšmingų gatvių – čia vyrauja brandūs pušynai, ramūs kaimynai ir girdisi tik paukščių čiulbėjimas. Antakalnis jau daugelį metų išlieka vienu geidžiamiausių sostinės rajonų ieškantiems kokybiškos gyvenamosios aplinkos gamtos apsuptyje.

#### PRIVALUMAI

- Kokybiškai įrengtas ir prižiūrimas namas;
- Parduodamas su visais baldais ir buitine technika;
- Funkcionalus išplanavimas;
- Erdvūs kambariai;
- Daug vietos daiktų laikymui;
- 3 sanitariniai mazgai;
- Jauki svetainė su židiniu;
- Dideli langai suteikia daug natūralios šviesos;
- Spa zona;

- Sauna;
- Sporto salė;
- Renovuotas 2006 metais;
- Išpuoselėta aplinka ir sutvarkytas kiemas;
- Kraštinis sklypas;
- Ramūs, tvarkingi ir bendruomeniški kaimynai;
- Netoliese visuomeninio transporto stotelės, nuo kurių pasieksite bet kurį Vilniaus kampelį;
- Prekybos centrai, darželiai, mokyklos;
- Puikus susisiekimas su miesto centru.

-----  
**BENDRA INFORMACIJA**

- Adresas – Žirgo g. 62, Vilnius
- Bendras namo plotas – 305 m<sup>2</sup>;
- Sklypo plotas – 3,15 aro;
- Kambarių skaičius – 7;
- Aukštų skaičius – 3;
- Statybos metai – 1993 m. renovacija atlikta 2006m;
- Namų tipas – mūrinis.

-----  
**VIETA IR INFRASTRUKTŪRA**

Atstumas iki Vilniaus miesto centro – ~4,84 km.

Autobusų stotelės

- Gedimino technikos universitetas – 460 m;
- Vilniaus universitetas – 520 m;
- Senoji plytinė – 650 m.

Parduotuvės

- IKI – PLYTINĖS – 0,83 km;
- Maxima X – 1,16 km;
- IKI – ANTAKALNIS – 1,16 km.

Mokyklos/darželiai

- Vilniaus lopšelis-darželis "Kaštonas" – 1,24 km;
- Vilniaus lopšelis-darželis "Lakštingala" – 1,36 km.
- Vilniaus Mikalojaus Daukšos vidurinė mokykla – 1,15 km;
- Vilniaus Gedimino technikos universitetas – 0,33 km. Visus naujausius CAPITAL nekilnojamojo turto skelbimus rasite mūsų internetiniame puslapyje [www.capital.lt](http://www.capital.lt). Kviečiame apsilankyti!

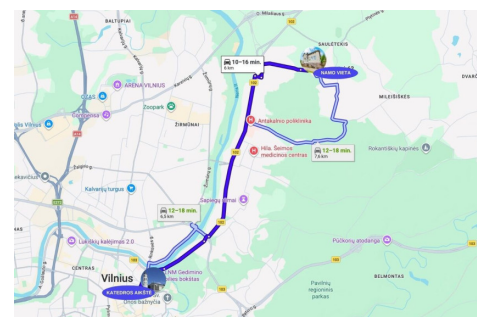
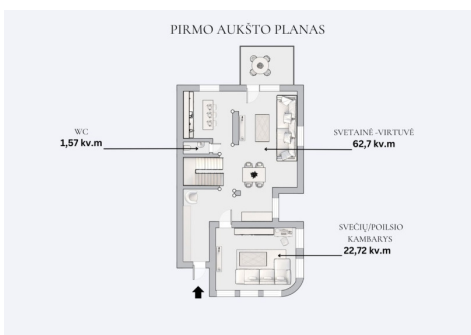
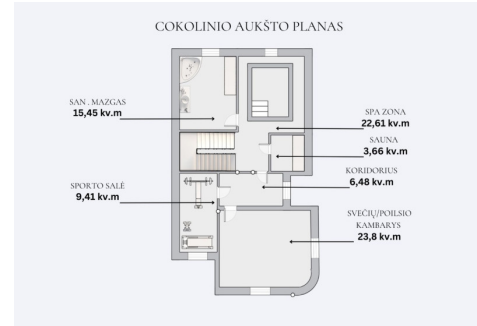
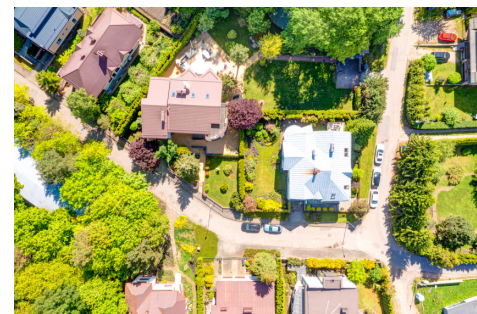
## Kontaktiniai duomenys

Telefono numeris: +37061060020

Susisiekti el.paštu: [gvidas.lekavicius@capital.lt](mailto:gvidas.lekavicius@capital.lt)







**GVIDAS LEKAVIČIUS**

- Galvojate apie būsto pardavimą?
- Ieškote svajonių namų sau ar šeimai?
- Reikia patarimo dėl nekilnojamojo turto?

NT BROKERIS  
**GVIDAS LEKAVIČIUS**  
+370 410 60020