



PARDAVIMAS

## PARDUODAMAS PILNAI RENOVUOTAS NAMAS BERŽŲ G., SENOSIOS VARĖNOS K., 56,42 KV.M PLOTO SU SKLYPU 13.83 A

**62 000 €** (1 098.90 €/m<sup>2</sup>)

### PAGRINDINĖ INFORMACIJA

Plotas <b>56.42 m<sup>2</sup></b>	Aukštas <b>1</b>	Kambariai <b>3</b>
--------------------------------------	---------------------	-----------------------

Kaina:	<b>62 000 € (1 098.90 €/m<sup>2</sup>)</b>
Statusas:	Aktyvus
Statybos metai:	1940
Įrengimo lygis	Pilnai įrengtas
Namo tipas	Namas
Šildymas	Array
Pastato tipas	Rąstinis
Pardavimas ar nuoma	Pardavimas

## Papildoma informacija

Parduodamas pilnai renovuotas 62.93 kv. m ploto namas Senosios Varėnos kaime, Varėnos rajone su 13.83 a sklypu

### APIE NAMĄ

Neseniai atlikta pilna namo renovacija. Apšiltintos sienos, pakeltas stogas, pakeista stogo danga, įvestas vanduo, vonios kambaryje įrengtos šildomos grindys, sumontuoti nauji plastikiniai langai.

Namas pritaikytas gyventi visus metus, todėl jį galima panaudoti ir kaip sodybą, ir kaip gyvenamąjį namą

Namas rąstinis, šiltas, kūrenamas kietu kuru. Yra 3 kambariai, iš kurių 2 - dideli nepereinami, erdvus vonios kambarys ir prieangis. Kadangi renovacijos metu pakeltas stogas, yra puiki galimybė padidinti plotą ir įrengti palėpėje papildomas patalpas.

Namui priklauso 13.83 a namų valdos sklypas.

Įvesta miesto vandentiekio ir kanalizacijos sistema. Taip pat yra gręžinys, naudojamas virtuvėje. Esant poreikiui, virtuvėje galima pajungti ir miesto vandenį.

Aplinka tvarkinga ir prižiūrima.

Namas parduodamas su visais baldais ir buitine technika.

#### APIE VIETĄ

Varėnos kraštas – tai vieta, kur gamta ir tradicijos susilieja į harmoningą visumą. Čia, Dzūkijos miškų glūdumoje, laukia ypatinga ramybė, nesugadinta gamta ir nuoširdus svetingumas. Išskirtinis kraštovaizdis – plačios pušynų erdvės, vingiuojančios Merkio upės pakrantės, paslaptingi ežerai bei smėlingi miško takai – kviečia kiekvieną, ieškantį įkvėpimo ir poilsio.

Vos keli kilometrai nuo Varėnos miesto, Senoji Varėna išsiskiria ypatinga aura. Tai gimtinė lietuvių dailės klasiko

M. K. Čiurlionio, kurio atminimui čia stovi paminklas bei lankytinas muziejinis kampelis.

Netoliese apylinkėse galima aplankyti:

- Merkinės apžvalgos bokštą – iš kurio atsiveria kvapą gniaužianti panorama į Nemuno, Merkio ir Stangės santaką;
- Įspūdingą akmenų parką;
- Dzūkijos nacionalinį parką – su unikaliomis etnografinėmis kaimų sodybomis, senomis tradicijomis ir švaria gamta;
- Ūlos akį (Ūlos versmė) – legendomis apipintą šaltinį, trykštantį iš gilaus smėlio slaito;
- Marcinkonių kaimą – vieną didžiausių ir autentiškiausių Dzūkijos kaimų, garsėjantį medine architektūra ir liaudies tradicijomis.

Varėnos rajonas – tai natūralios gamtos rojus, kuriame galite ne tik pasinerti į ramybę, bet ir aktyviai leisti laiką: keliauti dviračiais, plaukti baidarėmis Merkio vingiais, ragauti gardžių dzūkiškų grybų ir uogų.

#### BENDRA INFORMACIJA

- Bendras namo plotas – 56,42 kv. m;
- Kambarių skaičius – 3;
- Aukštų skaičius – 1;
- Namų tipas – rąstinis;
- Statybos metai – 1940 m;
- Renovacijos metai – 2016 m;
- Vandentiekis ir kanalizacija – miesto;
- Šildymas – kietu kuru;
- Sklypo plotas – 13,83 a;
- Sklypo paskirtis – namų valda;
- Sklype yra vandens gręžinys.

#### BUTO IŠPLANAVIMAS

- Kambarys – 20,36 kv. m;
- Kambarys – 12,24 kv. m;
- Kambarys–virtuvė – 12,28 kv. m;
- Vonios kambarys– 3,81 kv. m;
- Koridorius – 1,16 kv. m;
- Priėngis – 6,57 kv. m.

#### INFRASTRUKTŪRA

- Iki artimiausios viešojo transporto stotelės (Senoji Varėna.) ~ 14 min pėsčiomis;
- Iki Varėnos miesto ~ 7 min automobiliu;
- Vilniaus miesto ~ 1valanda 20 min automobiliu;
- Iki lopšelio–darželio „Nykštukas“ ~ 1 km;
- Iki A. Ryliškio pagrindinės mokyklos ~ 1 km;
- Artimiausios prekių parduotuvės: Autoavarija ~ 0.8 km, Aibė ~ 0.8 km.

## Kontaktiniai duomenys

Telefono numeris: +37068749706

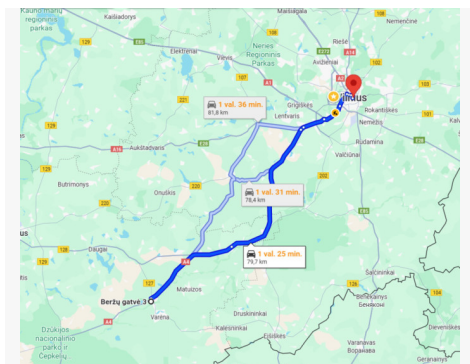
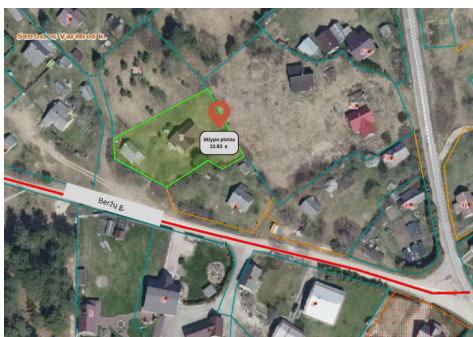
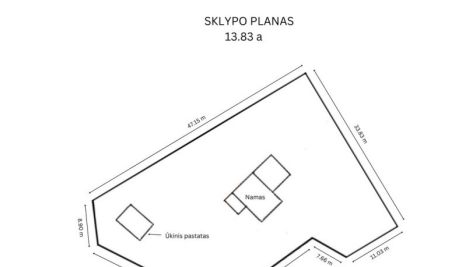
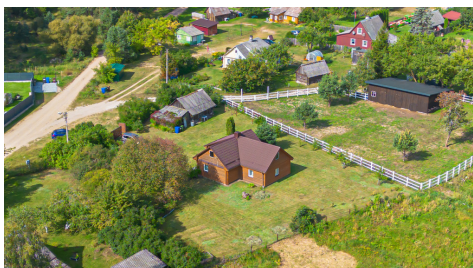
Susisiekti el.paštu: [tomas.ignatavicius@1partner.lt](mailto:tomas.ignatavicius@1partner.lt)





NAMO PLANAS  
56,42 m<sup>2</sup>





SKLYPO PLANAS  
13.83 a

