



PARDAVIMAS

**PARDUODAMAS SKLYPAS ABROMIŠKIŲ K.,  
ELEKTRĖNŲ SAV., 64 A PLOTO****76 800 €** (1 200.00 €/a)**PAGRINDINĖ INFORMACIJA**Plotas  
**64.00 a**

Kaina:	<b>76 800 € (1 200.00 €/a)</b>
Statusas:	Aktyvus
Pardavimas ar nuoma	Pardavimas

**Papildoma informacija**

Strategiškai patogioje vietoje, Abromiškėse, tarp Vilniaus ir Kauno, parduodami du sklypai (viso 64 a) namo statybai.

**PRIVALUMAI**

- \* Strategiškai patogi vieta, tik 2 km nuo autostrados Vilnius – Kaunas – Klaipėda;
- \* Sklypas šalia miškelio;
- \* Elektra eina šalia sklypo;
- \* Galima atsivesti dujas (apie 300 m);
- \* Šalia gyvena ir kuriasi žmonės;

**BENDRA INFORMACIJA**

Unikalus nr. 4400-0938-7220  
Sklypo plotas – 30 a;  
Unikalus nr. 4400-1841-3073  
Sklypo plotas – 34a;  
Paskirtis – žemės ūkio (galima keisti į namų valdą);  
Matavimai – preliminarūs;

**ATSTUMAI**

- \* Iki Elektrėnų: 4,9 km;
- \* Iki Vievio: 8,7 km;
- \* Iki Trakų: 26,9 km;
- \* Iki Vilniaus: 45 km;
- \* Iki Širvintos: 48,9 km;
- \* Iki Kauno: 60 km;

**INFRASTRUKTŪRA:**

Artimiausias darželis:

- ~ 4,4 km Viešoji įstaiga "IMPRO VIZIJA"
- ~ 5 km Elektrėnų lopšelis-darželis "Pasaka"
- ~ 6 kmm Elektrėnų vaikų lopšelis-darželis "Drugelis"

Artimiausia mokymo įstaiga:

- ~ 4,8 km Elektrėnų "Versmės" gimnazija
- ~ 5,1 km Elektrėnų mokykla-darželis "Žiogelis"

Artimiausia parduotuvė:

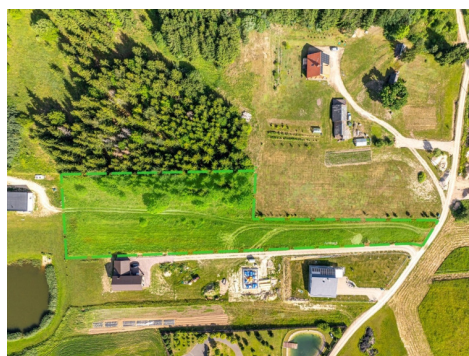
- ~ 800 m maisto prekių parduotuvė, Sanatorijos g. 2, Abromiškės
- ~ 4,2 km „Norfa“, Sabališkių g. 1J, Elektrėnai
- ~ 4,7 km „Lidl“, Sabališkių g. 1D, Elektrėnai
- ~ 5,1 km „Iki“, Draugystės g. 13-4
- ~ 5,4 km „Maxima“, Rungos g.4

Dėl išsamesnės informacijos ar apžiūros susisiekime. Visus naujausius CAPITAL nekilnojamojo turto skelbimus rasite mūsų internetiniame puslapyje [www.capital.lt](http://www.capital.lt). Kviečiame apsilankyti!

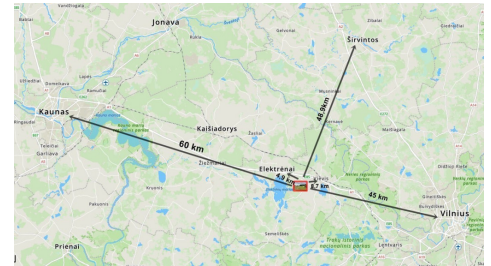
## Kontaktiniai duomenys

Telefono numeris: +370 662 97628

Susisiekti el.paštu: [sandra.bauziene@capital.lt](mailto:sandra.bauziene@capital.lt)







 **CAPITAL**  
EXPERTS

*Sandra Baužienė*

Reikia pagalbos parduodant  
ar perkant nekilnojamąjį turtą?  
Galiu būti Jūsų asmeninė brokerė!

sandra.bauziene@capital.lt  
+370 662 97628  
www.capital.lt

