



PARDAVIMAS

**PARDUODAMAS SKLYPAS ATOKAITOS G.,
VILNIAUS M., VILNIAUS M. SAV., 17.6 A
PLOTU****65 000 €** (3 693.18 €/a)**PAGRINDINĖ INFORMACIJA**Plotas
17.60 a

Kaina:	65 000 € (3 693.18 €/a)
Statusas:	Aktyvus
Pardavimas ar nuoma	Pardavimas

Papildoma informacija

Parduodamas 17,6 aro namų valdos sklypas Paneriuose, netoliese statomo Kunigiškių perlo namų kvartalo! Kaimyniniame Sklype jau pradedamos vieno aukšto dvibučio statybos.

Ieškote ramios vietos savo svajonių namui?

Patrauklioje pietinėje Vilniaus pusėje, Atokaitos gatvėje, kur aktyviai vyksta gyvenamųjų namų statybos, parduodamas namų valdos sklypas su atliktais kadastriniais matavimais.

Pagrindinė informacija:

Plotas: 17,6 aro.

Paskirtis: Namų valda – galima iškart planuoti statybas.

Servitutai: Sklype servitutų nėra, idealus įvažiavimas iš šiaurinės pusės.

Galimybės: Galima statyti vienbutį ar dvibutį gyvenamąjį namą, arba padalinti į mažesnius sklypus.

Kodėl verta rinktis šį sklypą?

Lygus sklypo reljefas, auga keletas medžių.

Kaimynystėje jau statomi nauji namai, netoliese – miškas.

Preliminari elektros įvedimo kaina (14 kW): 2 856,49 Eur (plius PVM) su 50% kompensacija (Kompensacija taikoma klientams, turintiems įregistruotą statinį arba pateikusiems statybos leidimą. Kitu atveju mokama 100% prijungimo kainos).

Bendrojo plano reglamentas:

Žemės naudojimo būdas: G1;

Aukštų skaičius: iki 3;

Maksimalus pastatų aukštis: 12 metrų;

Užstatymo intensyvumas: 0.4;

Užstatymo tankis: 40%;

Minimalus sklypo dydis naujai statybai: 400 kv. m;

Maksimalus būstų skaičius sklype: 2;

Nelaidžių dangų kiekis sklype: 40%;

Infrastruktūros įmokos tarifas: 11;

Seniūnija: Panerių.

Tekstinis reglamentas:

39 punktas: Gyvenamosiose zonose, nepatenkančiose į žaliųjų plotų pasiekiamumo zoną, priklausomųjų želdynų norma procentais nuo žemės sklypo ploto padidinama ne mažiau kaip 10 procentinių punktų (pagal LR Aplinkos ministro įsakymą Nr. D1-694).

Vietos nuoroda: Nuoroda į REGIA

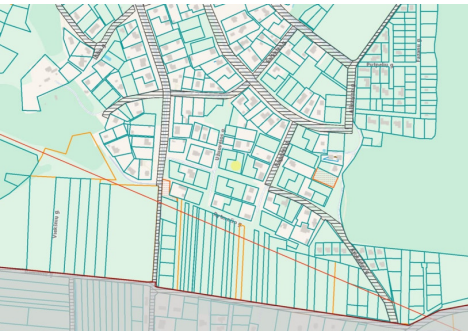
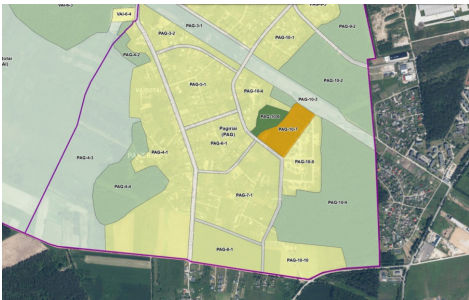
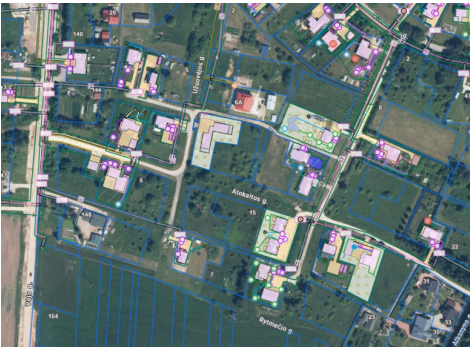
Pastaba pirkėjui: Visi dokumentai tvarkingi, sklypas paruoštas sandoriui. Visus naujausius CAPITAL nekilnojamojo turto skelbimus rasite mūsų internetiniame puslapyje www.capital.lt. Kviečiame apsilankyti!

Kontaktiniai duomenys

Telefono numeris: +370 615 56220

Susisiekti el.paštu: julita.petraviciene@capitalrealty.com







 **CAPITAL**
CENTRAS

Julita Petravičienė

 LEGENDARY CLUB

Reikia pagalbos parduodant
ar perkant nekilnojamąjį turtą?
Galiu būti jūsų asmeniniu brokeriu!

julita.petraviciene@capital.lt
+370 615 56220

