



PARDAVIMAS

**PARDUODAMAS SKLYPAS AVILIŲ K.,  
KAIŠIADORIŲ R. SAV., 283 A PLOTO****226 400 €** (800.00 €/a)**PAGRINDINĖ INFORMACIJA**Plotas  
**283.00 a**

Kaina:	<b>226 400 € (800.00 €/a)</b>
Statusas:	Aktyvus
Pardavimas ar nuoma	Pardavimas

**Papildoma informacija**

Parduodamas 2,83 ha ploto sklypas, esantis Avilių kaime, Kaišiadorių rajone. Sklypo paskirtis bus keičiama atsižvelgiant į konkrečius pirkėjo ar investuotojo poreikius bei veiklos pobūdį.

Šis sklypas puikiai tinka įvairioms verslo veikloms, tokioms kaip logistikos ir sandėliavimo sprendimai, automobilių salonai, gamybinė arba pramoninė veikla bei kiti verslo projektai, reikalaujantys didesnio žemės ploto.

Tai – puiki investicija ieškantiems komerciniui objektui tinkamos vietos, kuri suteikia lankstumą paskirties pritaikymui pagal veiklos poreikius.

**BENDRA INFORMACIJA**

- Adresas: Avilių k., Kaišiadorių raj.
- Sklypo plotas: 2,83 ha.
- Komunikacijos: viskas šalia sklypo.

**PRIVALUMAI**

- Puikus automobilių susisiekimas – sklypas yra vietoje, užtikrinančią greitą susisiekimą su Kaišiadoriais, Žiežmariais, Kaunu, Vilniumi ir kitais svarbiais regionais. Tai ideali vieta logistikos centrums, sandėliams ar gamybos įmonėms.
- Paruoštos infrastruktūros sąlygos – šalia sklypo yra visos reikalingos komunikacijos, todėl verslo vystymas čia bus greitas ir patogus.
- Galimybė dalinti sklypą – jei reikia mažesnio ploto, arba prijungti esančius šalia, jeigu yra poreikis didesniai plotui.

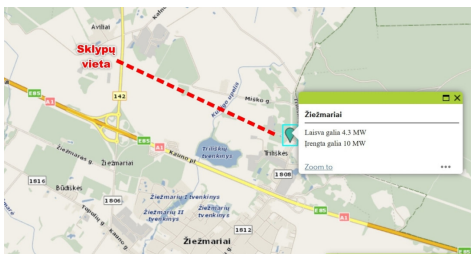
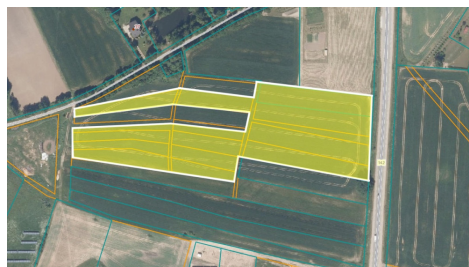
**SUSISIEKIMAS**

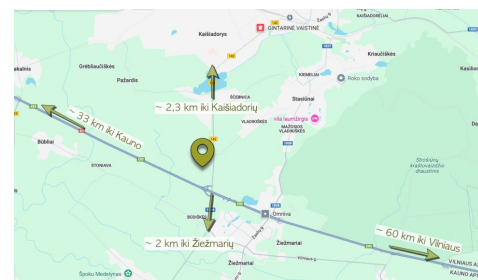
- Objektas pasižymi strategiškai itin patogia lokacija – jis matomas nuo pagrindinės A1 magistralės, todėl užtikrina puikų matomumą bei atpažįstamumą. Taip pat sklypas garantuoja patogų ir greitą susisiekimą tiek su pagrindiniais keliais. Visus naujausius CAPITAL nekilnojamojo turto skelbimus rasite mūsų internetiniame puslapyje [www.capital.lt](http://www.capital.lt). Kviečiame apsilankyti!

# Kontaktiniai duomenys

Telefono numeris: +370 646 17813

Susisiekti el.paštu: lina.ivanauske@capitalrealty.com





 **CAPITAL**  
COMMERCIAL

*Lina Ivanauskė*

Komercinio NT ekspertai - specializuoti,  
greitai ir efektyvūs sprendimai Jums.  
Susisiekite!

+370 646 17813  
lina.ivanuske@capitalrealty.com

