

PARDAVIMAS

PARDUODAMAS SKLYPAS BITININKŲ G., PLUKIŲ K.,  
PANEVŽIŲ R. SAV., 6.98 A PLOTO

**7 000 €** (1 002.87 €/a)

## PAGRINDINĖ INFORMACIJA

Plotas

**6.98 a**

Kaina:	<b>7 000 € (1 002.87 €/a)</b>
Statusas:	Aktyvus
Pardavimas ar nuoma	Pardavimas

## Papildoma informacija

Parduodamas sodo sklypas Bitininkų g., Plukių km. Sodo sklypas. Šalia nuolat gyvenantys kaimynai. Į sodą galima patekti trimis kryptimis: Amerikos g., Rėklių g., Šiaurine gatve (aplinkeliu). Sklypas beveik ribojasi su Rožyno mikrorajonu.

BENDRA INFORMACIJA:

Sklypas: 6,98 arai

Pardavimo kaina: 7000,- Eurų

SAUGI KAIMYNYSTĖ - APLINK YRA GYVENAMŲ NAMŲ.

ŽEMĖS SKLYPAS IR APLINKA;

- Sklypas 6,98 arai
- Stačiakampio formos
- Kieme - veja, vaismedžiai(jauni medeliai) ir vaiskrūmiai
- Atlikti kadastriniai matavimai
- Elektros įvadas ribojasi su kaimynų sklypu

VIETA:

- Šalia yra nuolat gyvenančiųjų kaimynų
- Netoliese yra tvenkinys
- Apsupta žalumos
- Žiemą valomas privažiavimas
- Rami gatvelė

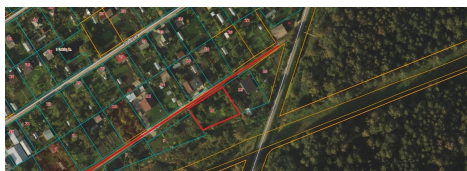
- Greitu metu patekimas į sklypa Amerikos g., Šiaurinė g. (aplinkelis), Rėklių g.
- Iki autobusų stotelės ~500 m. Patogus susisiekimas su miesto centru.

Visus naujausius CAPITAL nekilnojamojo turto skelbimus rasite mūsų internetiniame puslapyje [www.capital.lt](http://www.capital.lt).  
Kviečiame apsilankyti!

## Kontaktiniai duomenys

Telefono numeris: +370 683 93017

Susisiekti el.paštu: [rasa.timinskaite@capital.lt](mailto:rasa.timinskaite@capital.lt)

An advertisement for Rasa Timinskaitė, a real estate agent at CAPITAL PANEVŽYS. The image shows her in a light-colored blazer, standing with her arms crossed. The text includes the company logo, her name, and contact information.

**CAPITAL**  
PANEVŽYS

*Rasa Timinskaitė*

Reikia pagalbos parduodant  
ar perkant nekilnojamąjį turimą?

+370 683 93017