



PARDAVIMAS

**PARDUODAMAS SKLYPAS BUBILO G.,  
VILNIAUS M., VILNIAUS M. SAV., 6.13 A  
PLOTU****75 000 €** (12 234.91 €/a)**PAGRINDINĖ INFORMACIJA**

Plotas

**6.13 a**

Kaina:	<b>75 000 € (12 234.91 €/a)</b>
Statusas:	Aktyvus
Pardavimas ar nuoma	Pardavimas

**Papildoma informacija**

Labai gražioje vietoje, šalia Vilniaus Balsių Progimnazijos, parduodamas 6,13 arų sodo žemės sklypas. Sklypas taisyklingos formos, geras asfaltuotas privažiavimas. Gyvenvietėje nemažai nuolat gyvenančių kaimynų.

**APIE SKLYPA:**

- Sklypo plotas: 6,13 a;
- Atlikti kadastriniai matavimai;
- Žemės sklypo naudojimo būdas: Mėgėjų sodo žemės sklypai.

**KOMUNIKACIJOS:**

- Vanduo – sodo;
- Nuotekos – vietinės;
- Elektra – 15 kW;
- Yra galimybė įsivesti dujas.

**APLINKA:**

- Prižiūrėtas sodas;
- Šiltnamis;
- Rami ir gera kaimynystė;
- Netoliese teka Neris;
- Šalia Balsio ežeras, Verkių regioninio parko pušynas;
- Iki miesto centro vos 25 min automobiliu;
- Iki Vilniaus Balsių Progimnazijos ~ 150 m;
- Iki Vaikų darželio "Balseliai" ~ 500 m;

- Iki parduotuvės IKI – ŽALIEJI EŽERAI ~ 1.5 km;
- Iki artimiausios viešojo transporto stotelės “Balsių mokykla” (60, 76, 120 autobuso maršrutai) ~ 150 m.

MALONIAI KVIEČIAME APSILANKYTI!

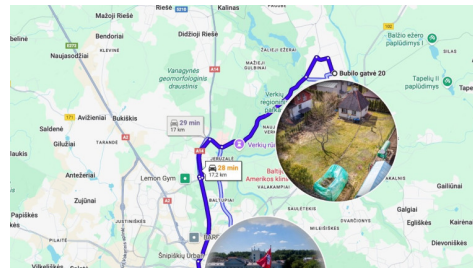
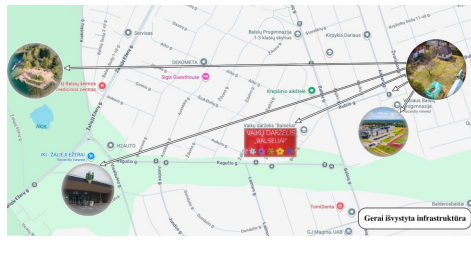
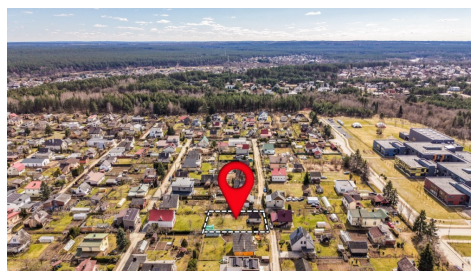
ESAME ATVIRI JŪSŲ PASIŪLYMAMS

Visus naujausius CAPITAL nekilnojamojo turto skelbimus rasite mūsų internetiniame puslapyje [www.capital.lt](http://www.capital.lt). Kviečiame apsilankyti!

## Kontaktiniai duomenys

Telefono numeris: +370 67590968

Susisiekti el.paštu: [dmitrijpresnov@capitalrealty.com](mailto:dmitrijpresnov@capitalrealty.com)



 **CAPITAL**  
TEAM

*Dmitrij Presnov*

Reikia pagalbos parduodant  
ar perkant nekilnojamąjį turtą?

Galiu būti jūsų asmeniniu brokeriu!

dmitrij.presnov@capital.lt  
+370 (675) 90 968  
Žalgirio g. 90, Vilnius