



PARDAVIMAS

**PARDUODAMAS SKLYPAS GODLAUKIO K.,  
RASEINIŲ R. SAV., 1465 A PLOTO****50 000 €** (34.13 €/a)**PAGRINDINĖ INFORMACIJA**Plotas  
**1465.00 a**

Kaina:	<b>50 000 € (34.13 €/a)</b>
Statusas:	Aktyvus
Pardavimas ar nuoma	Pardavimas

**Papildoma informacija****VAIZDINGOJE VIETOJE, ŠALIA RASEINIŲ PARDUODAMAS ŽEMĖS SKLYPAS BESIRIBOJANTIS SU DUBYSOS UPE**

Sklypas yra gražiame Dubysos slėnyje, Dubysos regioniniam parke, 12 km nuo Raseinių. Dalis sklypo su mišku yra šlaite, kita dalis horizontali iki upės. Ribojasi su Dubysos upe. Dalis sklypo buvo dirbamas laukas, dabar – pieva, dalinai užžėlusi mišku. Miškas mišrus, likę brandūs, dideli medžiai. Išlikę trobesių pamatai (Namo ir ūkinio pastato).

Sklypas yra itin patrauklioje ir gamtos apsuptyje, todėl tai gali būti tiek puikus pasirinkimas investicijai, tiek vieta, kur galima kurti gyvenamąją ar poilsio teritoriją. Sklypas, ribojantis su upės krantu, gali suteikti daugybę galimybių tiek ekologinėms, tiek ūkinėms veikloms.

Apylinkės: ~ 5 km. iki didžiausio Lietuvoje Lyduvėnų tilto, netoliese Šiluva, Tytuvėnai. Netoli Raseinių, tiesiai prie Dubysos upės. Tai puiki galimybė įsigyti sklypą tiek ūkininkavimui, tiek poilsiui ar gamtos mylėtojams, vertinantiems vandens telkinius ir natūralią aplinką.

**BENDRA INFORMACIJA**

- Adresas: Raseinių r. sav., Šiluvos sen., Godlaukio k.;
- Sklypo plotas: 14.65 ha.;
- iš jo: ariamos žemės plotas: 6.35 ha.;
- miško žemės plotas: 3.5 ha.;
- Miško plotas, įregistruotas Miškų valstybės kadastrė: 4.77 ha.;
- Vandens telkinių plotas: 100 a.;
- Našumo balas: 29.1.;
- Išlikę trobesių pamatai (Namo ir ūkinio pastato);
- Žemės sklypas suformuotas atliekant preliminarinius matavimus.

**VIETA**

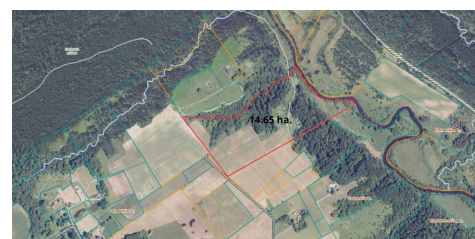
- ~5 km. iki didžiausio Lietuvoje Lyduvėnų tilto, netoliese Šiluva, Tytuvėnai.

- ~12 km nuo Raseinių
- ~20 km. ik Kelmės m.
- ~60 km. ik Šiaulių
- ~80 km. ik Tauragės
- ~90 km. ik Kauno. Visus naujausius CAPITAL nekilnojamojo turto skelbimus rasite mūsų internetiniame puslapyje [www.capital.lt](http://www.capital.lt). Kviečiame apsilankyti!

## Kontaktiniai duomenys

Telefono numeris: +37060084306

Susisiekti el.paštu: [asta.katkauskienes@capitalrealty.com](mailto:asta.katkauskienes@capitalrealty.com)





**CAPITAL**  
CENTRAS

*Asta Katkauskienė*

DIAMOND CLUB

Reikia pagalbos parduodant  
ar perkant nekilnojamąjį turtą?  
Galiu būti jūsų asmeniniu brokeriu!

asta.katkauskieni@capital.lt  
+370 600 84306