



PARDAVIMAS

**PARDUODAMAS SKLYPAS JUNGIANČIOJI G.,  
PALANGA, PALANGOS M., PALANGOS M.  
SAV., 20 A PLOTO**

**70 000 €** (3 500.00 €/a)

**PAGRINDINĖ INFORMACIJA**

Plotas  
**20.00 a**

Kaina:	<b>70 000 € (3 500.00 €/a)</b>
Statusas:	Aktyvus
Pardavimas ar nuoma	Pardavimas

**Papildoma informacija**

Palangoje, Jungiančiojį g. parduodamas 20 arų namų valdos sklypas

=====

PRIVALUMAI:

- Paskirtis – mažaaukščių gyvenamųjų namų statyba;
- Galimybė padalinti į 2 sklypus po 10 arų;
- Į sklypą atvestas elektros įvadas;
- Sparčiai besivystanti kaimynystė, aplink jau pastatyti namai;
- Patogus susisiekimas su darželiais, mokyklomis, parduotuvėmis;
- Nuo Vilimiškės kelio iki sklypo apie 300 m.

=====

APRAŠYMAS:

- Adresas: Palanga, Jungiančioji g. 9;
- Sklypo plotas: 20 arų;
- Sklypo forma: taisyklingas keturkampis;
- Paskirtis: mažaaukščių gyvenamųjų namų statyba;
- Elektra – atvesta į sklypą.

=====

VIETA:

- Prekybos centras, autobusų stotis 3 km.;
- Paplūdimys 4 km.;
- Mokykla 3 km.;

- Vaikų darželis 3.5 km;
- Palangos oro uostas 9 km;
- Palangos centras 3.5 km.

=====

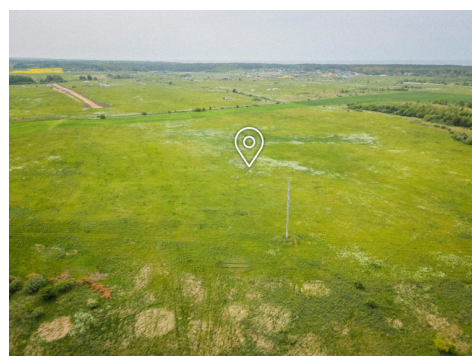
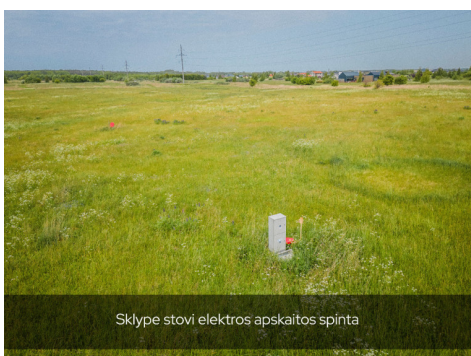
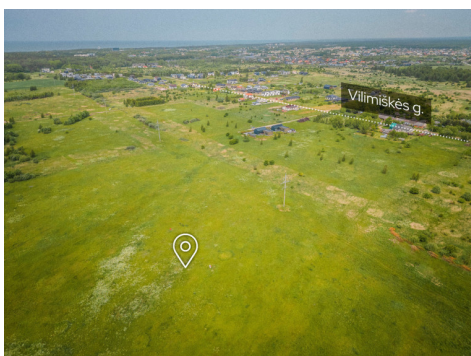
DĖL IŠSAMENĖS INFORMACIJOS AR APŽIŪROS KREIPTIS Tel. 066301452

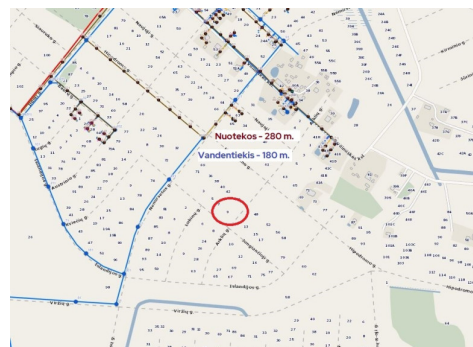
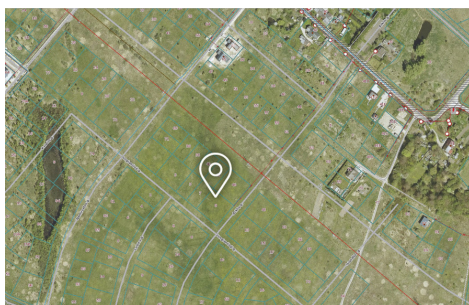
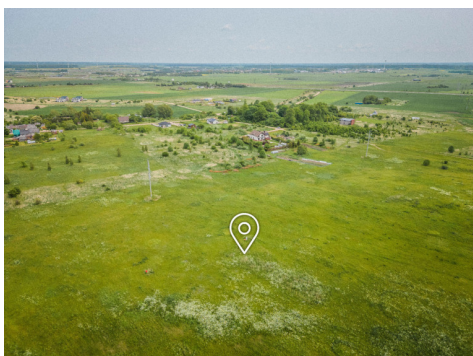
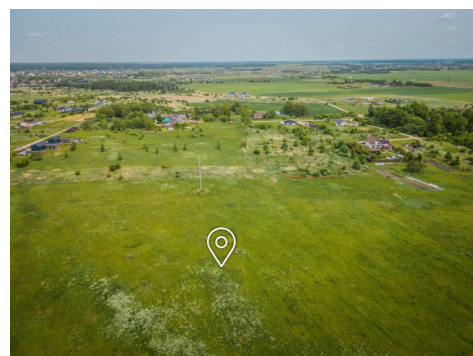
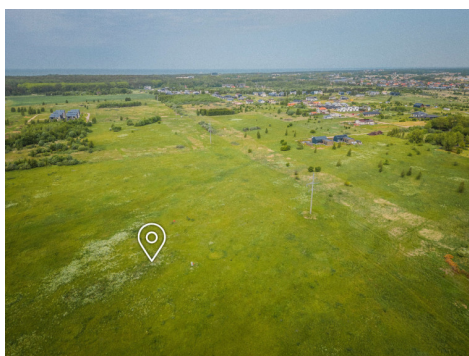
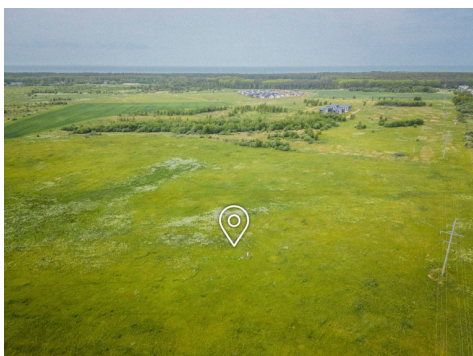
Visus naujausius CAPITAL nekilnojamojo turto skelbimus rasite mūsų internetiniame puslapyje [www.capital.lt](http://www.capital.lt). Kviečiame apsilankyti!

## Kontaktiniai duomenys

Telefono numeris: +37066301452

Susisiekti el.paštu: [kestutis.sapokas@capital.lt](mailto:kestutis.sapokas@capital.lt)





 CAPITAL  
PALANGA

*Kęstutis Šapokas*

Reikia pagalbos parduodant  
ar perkant nekilnojamąjį turtą?  
Galiu būti jūsų asmeninis brokeris!

kestutis.sapokas@capital.lt  
+370 (663) 01452  
www.capital.lt

