



PARDAVIMAS

**PARDUODAMAS SKLYPAS KAČIŪNIŠKĖS K.,
KAUNO R. SAV., 1500 A PLOTO****135 000 €** (90.00 €/a)**PAGRINDINĖ INFORMACIJA**Plotas
1500.00 a

Kaina:	135 000 € (90.00 €/a)
Statusas:	Aktyvus
Pardavimas ar nuoma	Pardavimas

Papildoma informacija

IŠSKIRTINIS, NET 15h SKLYPAS RAUDONDVARIO SENIŪNIJOJE, KAČIŪNIŠKĖS KAIME.

Per visą ilgį sklypas ribojasi su Nevėžiu ir Kačiūniškės dvaro teritorija. Sklypo viduryje tyvuliuoja Bevardžio ežeras.

BENDRA INFORMACIJA:

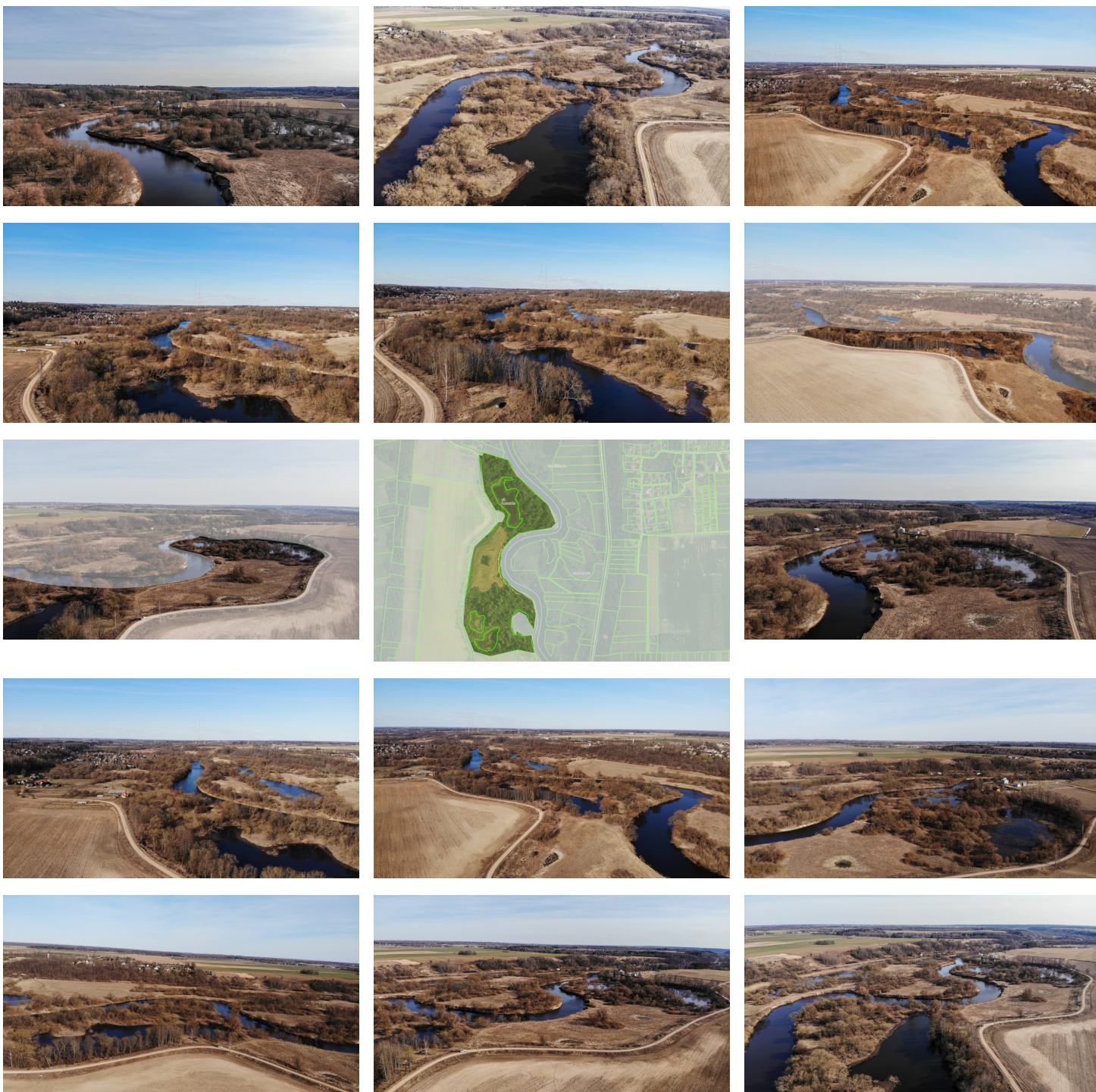
- Sklypas ribojasi su Nevėžiu ir Bevardžio ežeru;
- Paskirtis – žemės ūkio;
- Sklypo plotas – 15 ha. (rekreacinis miško sklypas);
- Žemės ūkio naudmenų plotas – 4.0700 ha;
- Pievų ir natūralių ganyklų plotas – 4.0700 ha;
- Miško plotas – 6.6146 ha;
- Kadastriniai matavimai – preliminarūs

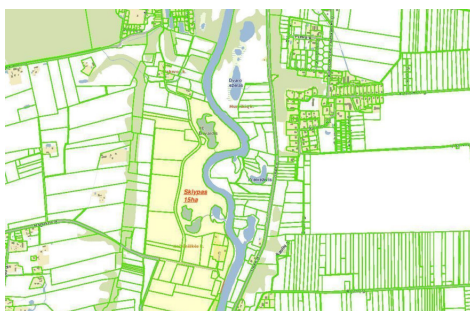
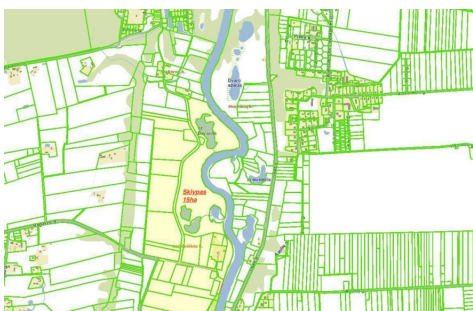
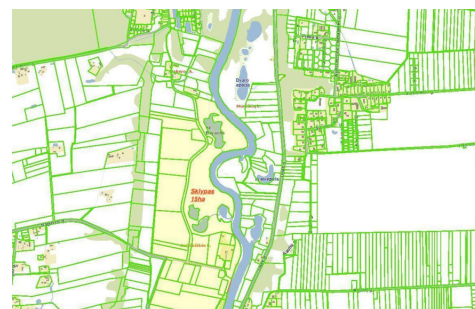
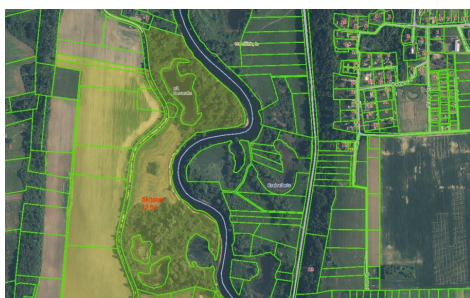
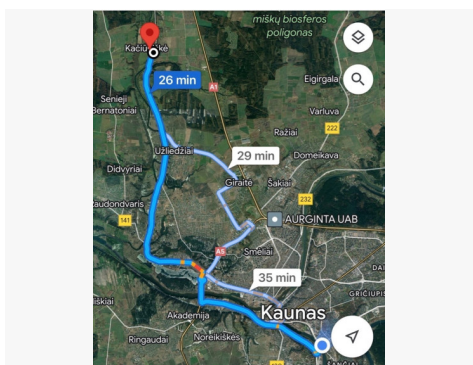
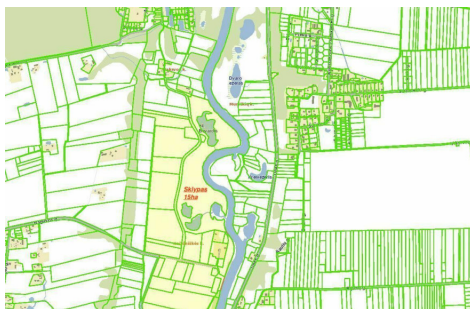
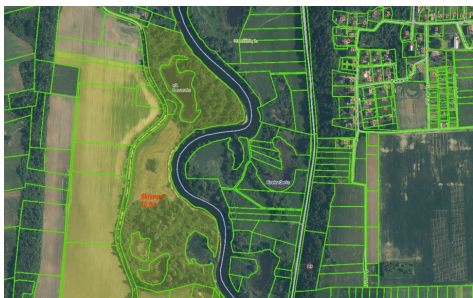
Šiame sklype galima poilsio paskirties pastatų statyba. Poilsio paskirties pastatai – tai poilsio namai, turizmo centrai, kempingų pastatai, kaimo turizmo pastatai, vasarnamiai, medžioklės nameliai ir kiti poilsio pastatai.

SUSISIEKIMO INFRASTRUKTŪRA:

~ 20 km. iki Kauno Visus naujausius CAPITAL nekilnojamojo turto skelbimus rasite mūsų internetiniame puslapyje www.capital.lt. Kviečiame apsilankyti!**Kontaktiniai duomenys**

Telefona numeris: +370 655 01010
Sūsisiekti el.paštu: ruta.kasiulyniene@capitalrealty.com





CAPITAL
KAUNAS

**PADĖSIU VISAI
NT KLAUSIMAI**

- PIRKIMAS
- PARDAVIMAS
- NUOMA
- KREDITAVIMAS

RŪTA KASIULYNIENĖ

+370 655 01010
ruta.kasiulyniene@capital.lt



PATYRUSI
BROKERIS
KAUNE

