



PARDAVIMAS

**PARDUODAMAS SKLYPAS KIEMELIŲ K.,  
ŠIRVINTŲ R. SAV., 26.45 A PLOTO****9 900 €** (374.29 €/a)**PAGRINDINĖ INFORMACIJA**Plotas  
**26.45 a**

Kaina:	<b>9 900 € (374.29 €/a)</b>
Statusas:	Aktyvus
Pardavimas ar nuoma	Pardavimas

**Papildoma informacija**

Kiemelių k. 8, Zibalų sen., Širvintų r. sav. parduodami 18 a gyvenamosios paskirties ir 8,45 a žemės ūkio paskirties sklypai.

**SKLYPO NR 1 APRAŠYMAS:**

- Adresas - Kiemelių k., Zibalų sen., Širvintų r. sav.;
- Plotas - 18 a.;
- Naudojimo būdas - vienbučių ir dvibučių gyvenamųjų pastatų teritorijos;
- Sklypas suformuotas atlikus kadastrinius matavimus;
- Žemės naudmenų našumo balas - 30.

**SKLYPO NR 2 APRAŠYMAS:**

- Adresas - Kiemelių k., Zibalų sen., Širvintų r. sav.;
- Plotas - 8,45 a.;
- Nustatyta viso sklypo naudojimosi tvarka (bendras sklypo plotas - 2,8120 ha);
- Naudojimo paskirtis - žemės ūkio;
- Sklypas suformuotas atlikus kadastrinius matavimus;
- Žemės naudmenų našumo balas - 25,6.

**KOMUNIKACIJOS**

- Elektra, nuotekos - nėra;
- Vanduo - senas šulinys sklype (jį galima atnaujinti).

**VIETA IR INFRASTRUKTŪRA:**

- 215 m iki asfaltuoto kelio;
- 300 m iki Šešuolėlių I k.;
- 4,4 km iki Zibalų mstl.;

- 10 km iki Širvintų m.;
- 14,5 km iki magistralės A2;
- 38 km iki Ukmergės m.;
- 52 km iki Vilniaus m. vakarinio aplinkkelio.

Kiemelių k. 8, Zibalų sen., Širvintų r. sav. parduodami 18 a gyvenamosios paskirties ir 8,45 a žemės ūkio paskirties sklypai. Atlikti kadastriniai matavimai. Pirmojo sklypo naudojimo būdas – vienbučių ir dvibučių gyvenamųjų pastatų teritorijos, o antrojo – žemės ūkio paskirties sklypas. Pirmajame sklype – senas šulinys, kurį galima atnaujinti.

Šalia sklypų esantis miškas įtrauktas į „Natura 2000“ sąrašą. Tai visų laikų ambicingiausia ir didžiausio masto iniciatyva, skirta išsaugoti Europos gamtos paveldą. „Natura 2000“ yra Europos Sąjungos specialių saugomų teritorijų tinklas, siekiant išsaugoti vertingiausias Europos natūralias gamtines buveines, augalų bei gyvūnų rūšis ir jų buveines ateities kartoms, neatsižvelgiant į šių dienų valstybių sienas. O patirtį tikrąjį gamtos grožį padės į mišką atskrendantys didingi juodieji gandrai. Patogus susisiekimas – asfaltuotą kelią pasieksite už 215 m. Iki Šešuolėlių I k. tik 300 m. Čia randasi daugumai žinomas Šešuolėlių dvaras. Šešuolėlių I dvaro sodyba turi Nacionalinio kultūros vertybių paminklo statusą. O šį dvarą kadaise suprojektavo garsūs prancūzų kraštovaizdžio architektai. Čia akį džiugina puošnus ir skoningas dvaro eksterjeras ir interjeras, puoselėjamas parkas. Dvaro parke turtinga gamta – čia veši ir vietinės medžių rūšys, ir atvežtinės. Parką puošia trys nuostabūs tvenkiniai.

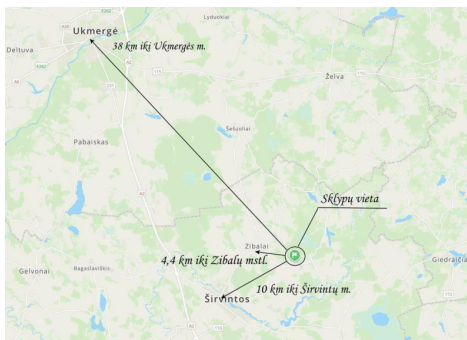
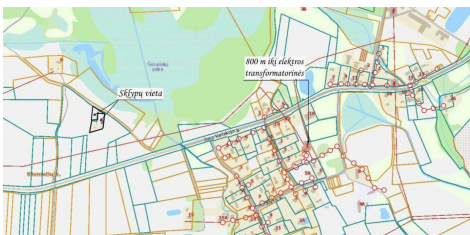
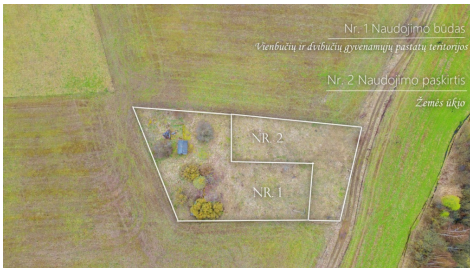
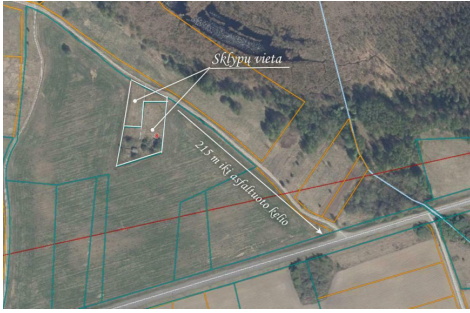
Artimiausia parduotuvė už 4,4 km (Zibalų mstl.), o Širvintų miestas už 10 km. Patogus išvažiavimas į magistralę A2, kuri prasideda už 14,5 km. Iki Ukmergės miesto – 38 km, iki Vilniaus miesto vakarinio aplinkkelio – 52 km. Visus naujausius CAPITAL nekilnojamojo turto skelbimus rasite mūsų internetiniame puslapyje [www.capital.lt](http://www.capital.lt). Kviečiame apsilankyti!

## Kontaktiniai duomenys

Telefono numeris: +37061140701

Susisiekti el.paštu: [vlasta.maslinskiene@capital.lt](mailto:vlasta.maslinskiene@capital.lt)





**CAPITAL EXPERTS**

*Vlasta Maslinskienė*

Reikia pagalbos parduodant ar perkant nekilnojamąjį turtą? Galia būti Jūsų asmenine brokerei!

[vlasta.maslinskiene@capital.lt](mailto:vlasta.maslinskiene@capital.lt)  
+370 611 40701

