



PARDAVIMAS

**PARDUODAMAS SKLYPAS LUOKESOS,
ALKSNIŠKIŲ K., MOLĖTŲ R. SAV., 18.51 A
PLOTU****29 000 €** (1 566.72 €/a)**PAGRINDINĖ INFORMACIJA**

Plotas

18.51 a

Kaina:	29 000 € (1 566.72 €/a)
Statusas:	Aktyvus
Pardavimas ar nuoma	Pardavimas
Ypatumai:	Elektra, Vandentiekis, Detalus planas, Patogus privažiavimas, Šalia vandens tvenkinio

Papildoma informacija

Parduodami sklypai išskirtinėje ALKSNIŠKIŲ gyvenvietėje.

Tai vieta bėgantiems nuo miesto šurmilio, ieškantiems harmonijos su gamta, teikiantiems pirmenybę EKO medžiagoms ir gyvenimo būdui, bet kartu norintiems jausti civilizacijos alsavimą...VIETA SU KOKYBĖS ŽENKLU..

Tai besikurianti, uždara, 16 skirtingo dydžio, skirtingos energetikos sklypų gyvenvietė.

KURTA SU MEILE, kiekvienam sklypui SUTEIKTAS jį atspindintis VARDAS.

GYVENTOJAI GALĖS NAUDOTIS VISAIS 20 HA PLOTE ESANČIOS GYVENVIETĖS MIŠKO PRIVALUMAIS, pasivaikščiojimo takais ir 60 arų TVENKINIŲ pilnu KOI karpiais.

Kad gyvenvietė išlaikytu sukurtos vizijos ir stiliaus vientisumą ir harmoniją, sklypai parduodami kartu su ilgai derintu, grynintu gyv. namo projektu. Galima rinktis 80, 100 arba 120 m² namo variantus, koreguoti vidaus išplanavimą.

Dalis sklypų jau rezervuota, siūlome rinktis iš 7 parduodamų sklypų:

„BERŽŪ“ (26 A)/10.00 a. – 28 000 € + (3 500 € namo projektas) SU VAIZDU Į TVENKINIŲ, galima dalies šalia esančio ž.ū. sklypo su įveistu sodu panauda;

„JAZMINŲ“ (26D) / 13.49 a.– 24 000 € + (3 500 € namo projektas);

"PUŠŪ" (26D) / 18.51 a.– 29 000 € + (3 500 € namo projektas) SU VAIZDU É TVENKINIŲ;

"RAMYBĖS ŠILO" (31F) / 2.40 a. – 39 000 € + (3 500 € namo projektas);

"SMILGŲ" (31D) / 56.65 a. – 37 000 € + (3 500 € namo projektas);

"ŠILAUOGIŲ" (31C) / 69.29 a. – 37 000 € + (3 500 € namo projektas);

"PAMIŠKĖS" (31a) / 60.97 a. – 42 000 € + (3 500 € namo projektas) , galima dalies šalia esančio ž.ū. sklypo panauda.

Gal vienas iš jų kaip tik laukia Jūsų?

BENDRUOMENĖS MINTYS IR TAISYKLĖS:

ALKSNIŠKIŲ AINIŲ bendruomenė – siekianti, kad bendruomenės nariams būtų svarbu, išsaugoti natūralią gamtą, gyvenant žmogaus ir gamtos vienovėje, KUR NEREIKIA SKUBĖTI, KUR GAMTA IR ŽMOGUS YRA VISUMA.

Kiekvieno sklypo šeimininkas turi unikalią Lietuvoje galimybę statyti namelius pušyne, beržyne ar seno miško pašonėje.

Bendruomenės nariams bus suteikta galimybė visu tuo naudotis ir teikti bei įgyvendinti kūrybinius pasiūlymus.

ŠIOS BENDRUOMENĖS IDĖJA – kurkime sau draugišką aplinką kartu: su kiekvienu sklypo savininku bus pasirašomos bendruomenės taisyklės, pagrįstos statyba iš gamtai draugiškų medžiagų, reto užstatymo įsipareigojimais, medžių ir gamtos saugojimu, bendrų erdvių tvarkymu ir puoselėjimu, ramybės ir geranoriškos kaimynystės kūrimu.

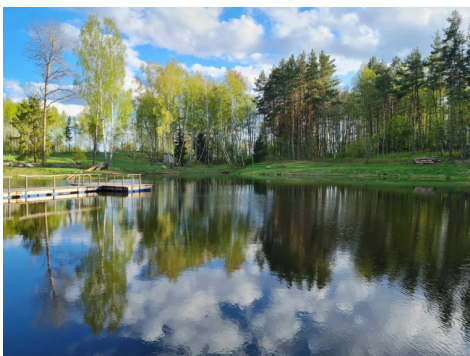
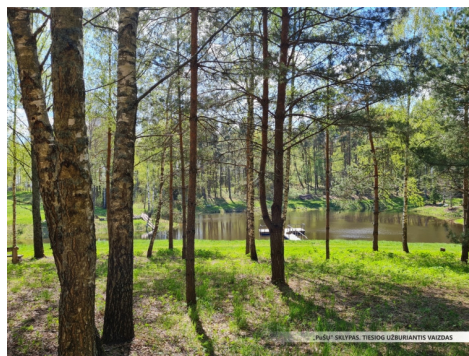
TERITORIJA BUS UŽDARA, namų statyboms siūloma medis, molis ir kitos natūralios medžiagos.

Turite klausimų,– skambinkite, maloniai Jums viską detaliau paaiškinsiu.

Kontaktiniai duomenys

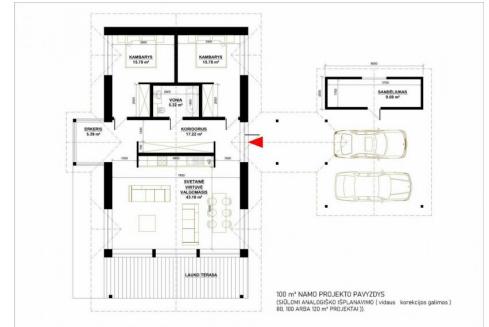
Telefono numeris: +37060360889

Susisiekti el.paštu: s.vilnius@gmail.com





SKYPIAI PARVEJODAMI KARTU SU NAMO PROJEKTU GALIMA RINKTIS 80-100 ar 120 kv.m. GYV. NAMO PROJEKTUS SU UTRA BE STOGIŲ SIOLOMO NAMO VIZUALIZACIJA



NAMO VIZUALIZACIJA, VAIZDAS IŠ ŠONŲ



NAMO VIZUALIZACIJA, VAIZDAS IŠ TERASOS PUSĖS



GYVENVIETĖS VIZUALIZACIJA



GYVENVIETĖS VIZUALIZACIJA



PURUS PRIVAŽIAVIMAS NUO ASFALTUOTŲ KELIŲ SANKRYŽOS - 12 km. PASTOVAI EKSPLOJUOJAMŲ ŽVIRKELIŲ

