



PARDAVIMAS

PARDUODAMAS SKLYPAS LUOKESOS G., ALKSNIŠKIŲ K., MOLĖTŲ R. SAV., 13.49 A PLOTU

24 000 € (1 779.10 €/a)

PAGRINDINĖ INFORMACIJA

Plotas
13.49 a

Kaina:	24 000 € (1 779.10 €/a)
Statusas:	Aktyvus
Pardavimas ar nuoma	Pardavimas
Ypatumai:	Elektra, Vandentiekis, Patogus privažiavimas, Šalia vandens tvenkinio

Papildoma informacija

Parduodami sklypai išskirtinėje ALKSNIŠKIŲ gyvenvietėje.

Tai vieta bėgantiems nuo miesto šurmulio, ieškantiems harmonijos su gamta, teikiantiems pirmenybę EKO medžiagoms ir gyvenimo būdui, bet kartu norintiems jausti civilizacijos alsavimą...VIETA SU KOKYBĖS ŽENKLU..

Tai besikurianti, uždara, 16 skirtingo dydžio, skirtingos energetikos sklypų gyvenvietė.

KURTA SU MEILE, kiekvienam sklypui SUTEIKTAS jį atspindintis VARDAS.

GYVENTOJAI GALĖS NAUDOTIS VISAIS 20 HA PLOTE ESANČIOS GYVENVIETĖS MIŠKO PRIVALUMAIS, pasivaikščiojimo takais ir 60 arų TVENKINIŲ pilnu KOI karpiais.

Kad gyvenvietė išlaikytu sukurtos vizijos ir stiliaus vientisumą ir harmoniją, sklypai parduodami kartu su ilgai derintu, grynintu gyv. namo projektu. Galima rinktis 80, 100 arba 120 m² namo variantus, koreguoti vidaus išplanavimą.

Dalis sklypų jau rezervuota, siūlome rinktis iš 7 parduodamų sklypų:

„BERŽŪ“ (26 A)/10.00 a. – 28 000 € + (3 500 € namo projektas) SU VAIZDU Į TVENKINIŲ, galima dalies šalia esančio ž.ū. sklypo su įveistu sodu panauda;

„JAZMINŲ“ (26B) / 13.49 a.– 24 000 € + (3 500 € namo projektas);

"PUŠŪ" (26D) / 18.51 a.– 29 000 € + (3 500 € namo projektas) SU VAIZDU É TVENKINIŲ;

"RAMYBĖS ŠILO" (31F) / 2.40 a. – 39 000 € + (3 500 € namo projektas);

"SMILGŪ" (31D) / 56.65 a. – 37 000 € + (3 500 € namo projektas);

"ŠILAUOGIŲ" (31C) / 69.29 a. – 37 000 € + (3 500 € namo projektas);

"PAMIŠKĖS" (31a) / 60.97 a. – 42 000 € + (3 500 € namo projektas) , galima dalies šalia esančio ž.ū. sklypo panauda.

Gal vienas iš jų kaip tik laukia Jūsų?

BENDRUOMENĖS MINTYS IR TAISYKLĖS:

ALKSNIŠKIŲ AINIŲ bendruomenė – siekianti, kad bendruomenės nariams būtų svarbu, išsaugoti natūralią gamtą, gyvenant žmogaus ir gamtos vienovėje, KUR NEREIKIA SKUBĖTI, KUR GAMTA IR ŽMOGUS YRA VISUMA.

Kiekvieno sklypo šeimininkas turi unikalią Lietuvoje galimybę statyti namelius pušyne, beržyne ar seno miško pašonėje.

Bendruomenės nariams bus suteikta galimybė visu tuo naudotis ir teikti bei įgyvendinti kūrybinius pasiūlymus.

ŠIOS BENDRUOMENĖS IDĖJA – kurkime sau draugišką aplinką kartu: su kiekvienu sklypo savininku bus pasirašomos bendruomenės taisyklės, pagrįstos statyba iš gamtai draugiškų medžiagų, reto užstatymo įsipareigojimais, medžių ir gamtos saugojimu, bendrų erdvių tvarkymu ir puoselėjimu, ramybės ir geranoriškos kaimynystės kūrimu.

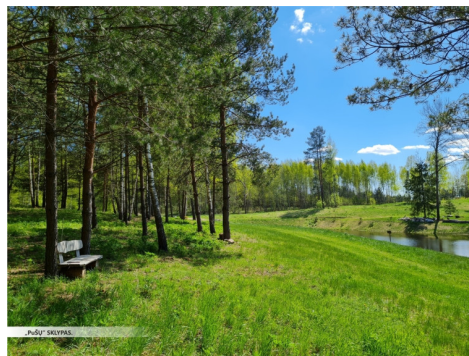
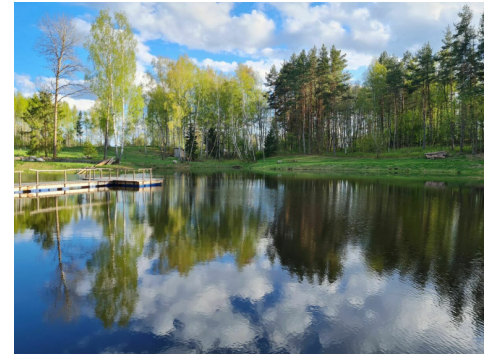
TERITORIJA BUS UŽDARA, namų statyboms siūloma medis, molis ir kitos natūralios medžiagos.

Turite klausimų,– skambinkite, maloniai Jums viską detaliau paaiškinsiu.

Kontaktiniai duomenys

Telefono numeris: +37060360889

Susisiekti el.paštu: s.vilnius@gmail.com





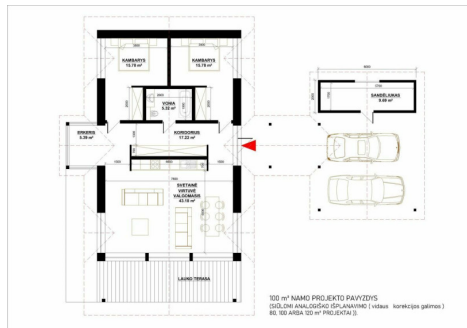
PUŠŪ SILVĀS, TĒSĒS ŪDRĪBANTĀ VAIZDĀ



ĢIVĒNVĒTĒS ĢĀ. TĒVĒNKĀVĒS



SKĪVĀPI PARĢUDĀMĀI KĀRTU SŪ NAMO PROJEKTU. ĢĀLĪMA RĪNKĪTĒS 80.100 M² 120 BVĪRĀ. ĢVĒV. NAMO PROJEKTUS SŪ ĢRĒTĒS BŪ STĒOŠNĒS SŪLOMĀ NAMO. VĪZUĀLĪZĀCIĀ



100 M² NAMO PROJEKTO RĀVĪZĪS (ĢĒLĪMA RĪNKĪTĒS ĢĒLĀVĒMĒRĒS) ĪSĀMĀ. ĢĒRĒĢĪCIĀ ĢĀLĪMĀS 80.100 ARĒBĀ 100 M² PROJEKTA ĪSĀMĀ.



NAMO. VĪZUĀLĪZĀCIĀ. VĪZDĒS ĪSĀMĀ.



NAMO. VĪZUĀLĪZĀCIĀ. VĪZDĒS ĪSĀMĀ TĒRASOS RĪSĒS.



ĢVĒNVĒTĒS VĪZUĀLĪZĀCIĀ



ĢVĒNVĒTĒS VĪZUĀLĪZĀCIĀ

