



PARDAVIMAS

**PARDUODAMAS SKLYPAS MARIJAMPOLIO  
K., VILNIAUS R. SAV., 103 A PLOTO****12 000 €** (116.50 €/a)**PAGRINDINĖ INFORMACIJA**Plotas  
**103.00 a**

|                     |                              |
|---------------------|------------------------------|
| Kaina:              | <b>12 000 € (116.50 €/a)</b> |
| Statusas:           | Aktyvus                      |
| Pardavimas ar nuoma | Pardavimas                   |

**Papildoma informacija**

Marijampolio k., Marijampolio seniūnijoje parduodamas 103 a žemės sklypas.

**SKLYPO APRAŠYMAS:**

- Sklypo plotas – 103 arai;
- Sklypo paskirtis – žemės ūkio;
- Žemės naudojimo pobūdis: kiti žemės ūkio paskirties žemės sklypai;
- Našumo balas – 30;
- Atlikti kadastriniai matavimai;
- Lygaus reljefo;
- Ribojasi su mišku;
- Palei sklypo ribą praeina elektros linija;
- Sklypas yra šalia asfaltuoto kelio;
- Šalia yra nuolat gyvenantys kaimynai;

**VIETA IR INFRASTRUKTŪRA:**

- Mėtų g., Marijampolio k., Marijampolio sen., Vilniaus r.
- Šalia miško, šalia kelio;
- 1,7 km iki kelio Vilnius – Šalčininkai;
- 1 km iki Marijampolio Meilės Lukšienės gimnazijos.
- 1 km iki artimiausios parduotuvės;
- 1 km iki Marijampolio ambulatorijos;
- 900 m iki Naudžių tvenkinio;
- 11 km iki Rudaminos;
- 15 km iki Liepkalnio;

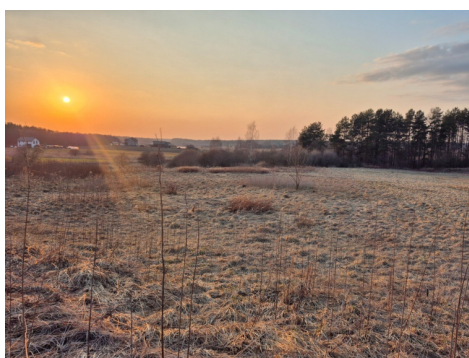
- 20 km iki Vilniaus centro;
- 25 km iki Šalčininkų;

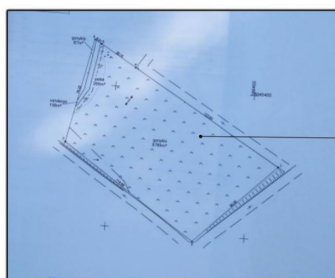
Marijampolio kaime, Marijampolio sen., Vilniaus r. parduodamas 103 a žemės sklypas. Privažiavimas iki sklypo asfaltuotu keliu. Sklypas ribojasi su mišku. Paeiti sklypo ribą praeina elektros linija. Šalia yra nuolat gyvenantys kaimynai. 1,7 km iki asfaltuoto kelio Vilnius – Šalčininkai. Iki Marijampolio centro 1 km. Marijampolyje yra gimnazija, parduotuvė, ambulatorija. Puikus susisiekimas su Vilniaus miestu – 15 km iki Liepkalnio, 20 m iki Vilniaus m. centro. Visus naujausius CAPITAL nekilnojamojo turto skelbimus rasite mūsų internetiniame puslapyje [www.capital.lt](http://www.capital.lt). Kviečiame apsilankyti!

## Kontaktiniai duomenys

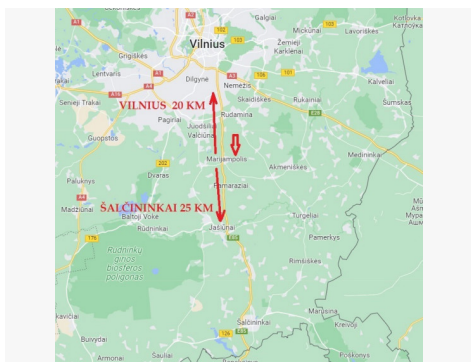
Telefono numeris: +37061140701

Susisiekti el.paštu: [vlasta.maslinskiene@capital.lt](mailto:vlasta.maslinskiene@capital.lt)





Sklypo planas  
103 a



**CAPITAL EXPERTS**

*Vlasta Maslinskienė*

Reikia pagalbos parduodant ar perkant nekilnojamąjį turtą? Galiu būti Jūsų asmeninė brokerė!

[vlasta.maslinskiene@capital.lt](mailto:vlasta.maslinskiene@capital.lt)  
+370 611 40701

DIAMOND CLUB