



PARDAVIMAS

**PARDUODAMAS SKLYPAS PAJŪRIO TAK.,  
KARKLĖS K., KLAIPĖDOS R. SAV., 270.45 A  
PLOTU****479 999 €** (1 774.82 €/a)**PAGRINDINĖ INFORMACIJA**Plotas  
**270.45 a**

Kaina:	<b>479 999 € (1 774.82 €/a)</b>
Statusas:	Aktyvus
Pardavimas ar nuoma	Pardavimas
Ypatumai:	Elektra, Asfaltuotas privažiavimas, Greta miško

**Papildoma informacija****PARDUODAMAS IŠSKIRTINIS SKLYPAS IŠSKIRTINĖJE VIETOJE SU STATYBOS LEIDIMU!**

SKLYPAS. Parduodamas sklypas 2,7045 hektaro ploto. Sklypas lygaus reljefo. Sklype yra tvenkinys. Sklypo pagrindinė naudojimo paskirtis – žemės ūkio, tačiau yra gautas leidimas sklype statyti tris statinius, statinių pamatai jau yra išlieti. Bendras suprojektuotas pastatų plotas 745,74 kv.m. Sklype suprojektuoti valymo įrenginiai, vandens gręžinys. Iki sklypo atvesta 50 kw. galios elektra.

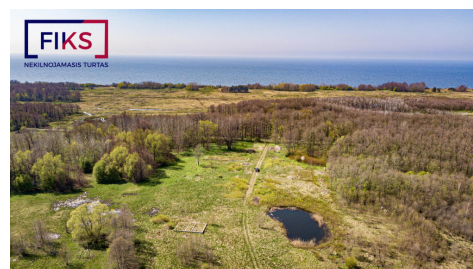
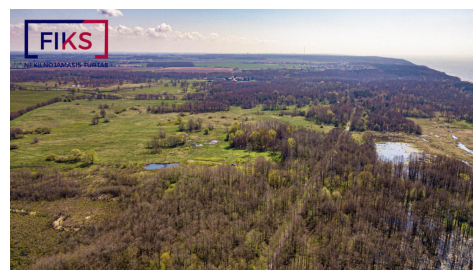
VIETA. Parduodamas sklypas yra išskirtinėje vietoje, Pajūrio regioninio parko, Plazės gamtiniame rezervate. Aplink gamtos apsupta vietovė, visai netoliese, vos už 200 metrų yra ežeras Plocis ir šalia jo įrengtas paukščių stebėjimo namelis. Šis ežeras unikalus tuo, kad jis yra vos už 400 metrų nuo Jūros. Nuo sklypo iki Jūros apie 450 metrų. Iki sklypo privažiavimas asfaltuotu keliu. Iki Palangos centro 10 kilometrų, iki Klaipėdos centro 15 kilometrų. Iš šios vietos patogų keliauti dviračiais jiemis skirtu taku. Tai puikus sklypas norintiems gyventi gamtos apsuptyje.

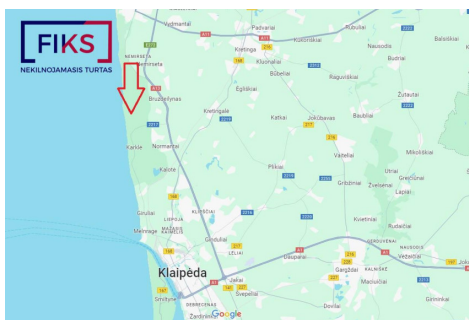
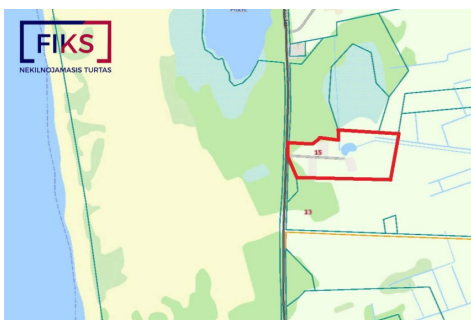
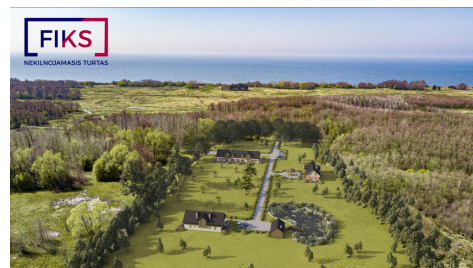
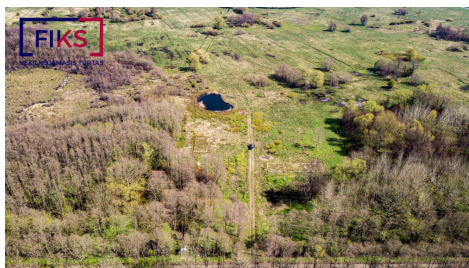
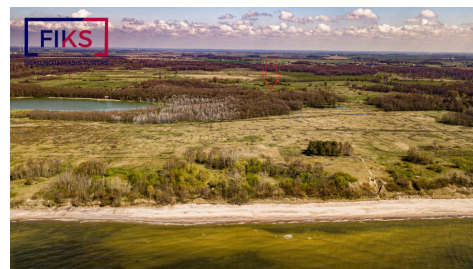
Daugiau informacijos apie projektą telefonu!

Padėsime jums profesionaliai ir greitai gauti paskolą kredito įstaigose. Mūsų partneriai: nepriklausomi turto vertintojai, kredito įstaigos, paskolų brokeriai – pasiruošę jums padėti.

## Kontaktiniai duomenys

Telefono numeris: +370 607 07730  
 Susisiekti el.paštu: justinas@fiks.lt









**JUSTINAS POTELIŪNAS**  
NT ekspertas

+370 607 07730

justinas@fiks.lt  
www.fiks.lt  
Vytauto pr. 93, Kaunas