



PARDAVIMAS

**PARDUODAMAS SKLYPAS PRAMONĖS G.,  
VILNIAUS M., VILNIAUS M. SAV., 163 A  
PLOTU****550 000 €** (3 374.23 €/a)**PAGRINDINĖ INFORMACIJA**

Plotas

**163.00 a**

Kaina:

**550 000 € (3 374.23 €/a)**

Statusas:

Aktyvus

Pardavimas ar nuoma

Pardavimas

**Papildoma informacija**

PARUODAMAS DIDELIS ŽEMĖS SKLYPAS SU PERSPEKTYVA,  
SKLYPE GALITE TIEK VYSTYTI, TIEK VYKDYTI KOMERCINĘ VEIKLĄ.

**BENDRA INFORMACIJA:**

- Adresas: Pramonės g. 150, Vilnius;
- Sklypo plotas – 1,6321 ha;
- Atlikti kadastriniai matavimai;
- Paskirtis: kita;
- Žemės sklypo naudojimo būdas: Komercinės paskirties objektų teritorijos;
- Gauti specialieji architektūros reikalavimai:  
Leistinas statinio aukštis: 10 m. iki dviejų aukštų;  
Leistinas sklypo užstatymo tankis: 13 proc.  
Leistinas sklypo užstatymo intensyvumas: 0,3.

**KOMUNIKACIJOS:**

- Elektra – linija eina palei Pramonės g. (apie 250 m. iki elektros transformatorinės);
- Dujos – praeina šalia sklypo.

**VIETA :**

- Naujai sutvarkyta gatvė, naujas asfaltas, dviračių takas, naujas šaligatvis, gatvės apšvietimas;
- Šalia praeina dujos;
- 100 m iki autobuso stotelės;
- Iki Vilniaus Katedros 13 km.

Daugiau informacijos telefonu:

Tel. +370 675 31509

michail.racevic@capital.lt

LNTAA sertifikuotas Nekilnojamojo turto brokeris Michail Racevič

Ketinate parduoti butą, namą arba žemės sklypą?

Lauksiu Jūsų skambučio ir padėsiu parduoti ar išnuomoti Jūsų būstą.

Konsultuojame ir padedame gauti paskolas bankuose!

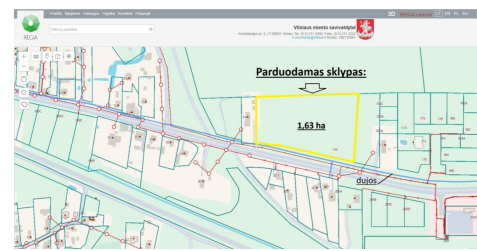
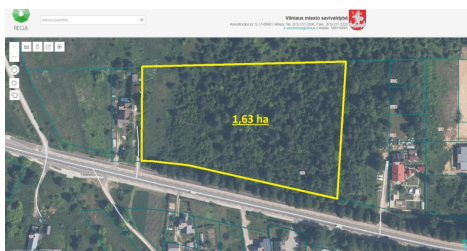
Jūs galite NEMOKAMAI sužinoti preliminarią savo nekilnojamojo turto vertę. Visus naujausius CAPITAL nekilnojamojo turto skelbimus rasite mūsų internetiniame puslapyje [www.capital.lt](http://www.capital.lt). Kviečiame apsilankyti!

## Kontaktiniai duomenys

Telefono numeris: +370 675 31509

Susisiekti el.paštu: [michail.racevic@capital.lt](mailto:michail.racevic@capital.lt)





 **CAPITAL**  
CREW

*Michail Racevič*

Reikia pagalbos parduodant  
ar perkant nekilnojamąjį turtą?

[michail.racevic@capital.lt](mailto:michail.racevic@capital.lt)  
+370 675 31509

