



PARDAVIMAS

**PARDUODAMAS SKLYPAS RASTINĖNŲ G.,  
RASTINĖNŲ K., VILNIAUS R. SAV., 17 A  
PLOTU****24 950 €** (1 467.65 €/a)**PAGRINDINĖ INFORMACIJA**Plotas  
**17.00 a**

Kaina:	<b>24 950 € (1 467.65 €/a)</b>
Statusas:	Aktyvus
Pardavimas ar nuoma	Pardavimas

**Papildoma informacija**

Vaizdingoje Rastinėnų gatvėje, Bubų gyvenvietėje parduodamas 17,00 arų ploto itin privatus su dviem tvenkiniais besiribojantis namų valdos sklypas.

Idealus pasirinkimas ieškantiems privatumo ir poilsio nuo miesto šurmulio. Jokių dulkių žvyrkelių ir itin patogus susisiekimas su Vilniaus miestu.

Aplink sklypus jau pastatyti ir toliau statomi bei projektuojami nauji namai, kuriuose įsikūrinėja vietos bendruomenė.

PASTABA.

PVM objektas. PVM į kainą įskaičiuotas.

SKLYPO PRIVALUMAI:

- Sklypas ribojasi su dviem tvenkiniais.
- Daug žalumos, tyras švarus oras.
- Patogus privažiavimas, asfaltuotas kelias.
- Patogus susisiekimas, iki Vilniaus miesto centro ~25 min automobiliu.
- Šalia - miesto autobuso (101) stotelė.

KOMUNIKACIJOS:

- Elektra - šalia sklypo;
- Vandentiekis - numatytas vietinis;
- Nuotekos - numatytos vietinės.

BENDRA INFORMACIJA:

- Rastinėnų g. 97. Plotas - 17,00 a. Paskirtis - gyvenamoji, vienbučių/dvibučių statyba.

- Susisiekimo ir inžinerinių tinklų koridorių teritorijos sklypas. Plotas – 15,74 a. Perkant namų valdos sklypą, pridedama 1/5 dalis šio sklypo.

- Bendro naudojimo teritorijos sklypas. Plotas – 27,10 a. Pridedama 1/5 dalis sklypo. Perkant namų valdos sklypą, pridedama 1/5 dalis šio sklypo.

.....  
**KOMUNIKACIJOS:**

- Elektra – šalia sklypų masyvo yra elektros transformatorinė;
- Vandentiekis – numatytas vietinis;
- Nuotekos – numatytos vietinės.

.....  
**VIETA IR INFRASTRUKTŪRA:**

- Iki Vilniaus miesto centro ~ 20 km;
- Iki prekybos centrų: Aibė ~ 3,4 km, Šilas ~ 8,1 km, Aibė ~ 8,2 km.

.....  
 Visa papildoma informacija telefonu, o geriausia – sutarus laiką vietoje.

Capital Real Estate brokeris

Mindaugas Šimelionis

Visus naujausius CAPITAL nekilnojamojo turto skelbimus rasite mūsų internetiniame puslapyje [www.capital.lt](http://www.capital.lt). Kviečiame apsilankyti!

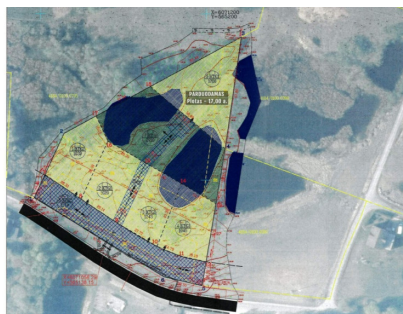
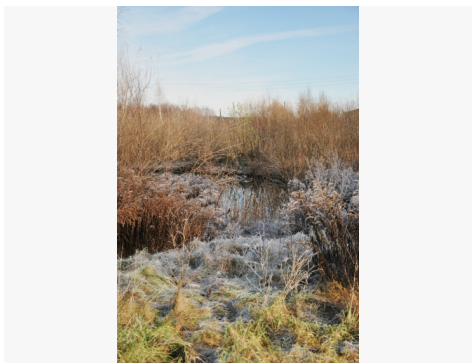
## Kontaktiniai duomenys

Telefono numeris: +370 692 63132

Susisiekti el.paštu: [mindaugas.simelionis@capitalrealty.com](mailto:mindaugas.simelionis@capitalrealty.com)







ZEMES SKLYPO PLANAS M 1:500  
Žemės sklypo plotas 1700 m<sup>2</sup>

Rastinėnų g. 97

