



PARDAVIMAS

**PARDUODAMAS SKLYPAS SALŲ K.,  
ŠIRVINTŲ R. SAV., 1490.81 A PLOTO****199 000 €** (133.48 €/a)**PAGRINDINĖ INFORMACIJA**

Plotas

**1490.81 a**

Kaina:

**199 000 € (133.48 €/a)**

Statusas:

Aktyvus

Pardavimas ar nuoma

Pardavimas

**Papildoma informacija**

Labai gražioje, vaizdingoje vietoje, gamtos apsuptyje parduodami 2 besiribojantys 1490,81 a bendro ploto žemės sklypai su pastatais. Sklypai 1,450 km ribojasi su Musės upės pakrante.

## SKLYPAS NR. 1:

- Adresas: Salų k. 6, Jauniūnų sen., Širvintų r. sav;
- Sklypo plotas - 12,1982 ha;
- Sklypo paskirtis - žemės ūkio;
- Našumo balas - 24,8;
- Žemės sklypas suformuotas atliekant kadastrinius matavimus;
- Sklype registruoti pastatai: 112 kv. m užstatyto ploto 2008 m. ūkinis pastatas, 60,87 kv. m gyvenamasis namas (1939 m statyba, 1988 m rekonstrukcija), sandėlis, pirtis, 2 tvartai ir svirnas;
- Sklype iškastas tvenkinys.

## SKLYPAS NR. 2:

- Adresas: Antanėlių k., Jauniūnų sen., Širvintų r. sav;
- Sklypo plotas - 2,7099 ha;
- Sklypo paskirtis - žemės ūkio;
- našumo balas - 10;
- Žemės sklypas suformuotas atliekant kadastrinius matavimus.

## VIETA IR SUSISIEKIMAS:

- Salų k., Širvintų r.;
- 600 m iki asfaltuoto kelio;
- 1,3 km iki Jauniūnų km;

- 5,5 km iki magistralės A2;
- 14 km iki Širvintų m.;
- 27 km iki Vilniaus m vakarinio aplinkkelio.

Parduodami unikalūs sklypai tik 27 km nuo Vilniaus, Širvintų rajone, Salų kaime, kur gamtos grožis susipina su ramybe. Čia galite kurti savo svajonių namus ir poilsio oazę toliau nuo miesto triukšmo. Būdami Salose, klausysitės laukinių paukščių giesmių, stebėsite gervių šokius, grožėsitės plaukiojančiomis gulgūbėmis, laukymėje besiganančiomis stirnomis. Stebėsite metų laikų virsmus ir besikeičiančią gamtą. Tai ne tik sklypai, tai jūsų naujo gyvenimo pradžia!

Labai graži, vaizdinga sklypų vieta – net 1,5 km Musės upės pakrantės, sklype iškastas tvenkinys. Sklypų reljefas truputį kalvotas, kitoje upės pusėje žaliuoja miškas. Šalia ganosi miško žvėreliai, o tylą sudrumsčia tik paukščių balsai. Kiekvieną rytą nubusite sveikinami gervių dainų, o vakarais leisite akims pasinerti į stebuklingą vingiuotos Musės upės panoramą. Gausu nuostabių gamtos relikvijų, įskaitant mūsų regiono karališkąją gyventoją – stirną. Čia, tiesiog už jūsų kiemo ribų, pasaulis tampa tikru stebuklu – kasdieniniai vaizdai taps ne tik įprasta rutina, bet ir nepakartojama patirtimi. Gaudykite kvapą miško gilumose, stebėkite briedžių žingsnius ir pasinerkite į natūralią gamtos ramybę!

Ši vieta puikiai tiks norintiems darnoje su gamta, bet tuo pačiu ir patogiai, nenutolstant nuo civilizacijos – asfaltuotas kelias vos už 600 metrų, Jauniūnų gyvenvietė už 1,3 km Automagistralė A2 už 5,5 km, Širvintos už 14 km, Vilniaus vakarinis aplinkkelis už 27 km.

Sklype yra registruotas 60 kv.m rąstinis, apmūrytas gyvenamasis namas (1939 m. statyba, 1988 m. rekonstrukcija), 112 kv.m užstatyto ploto 2008 m statybos ūkinis pastatas, kiti ūkiniai pastatai.

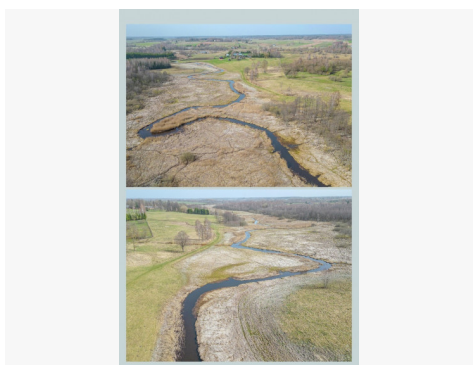
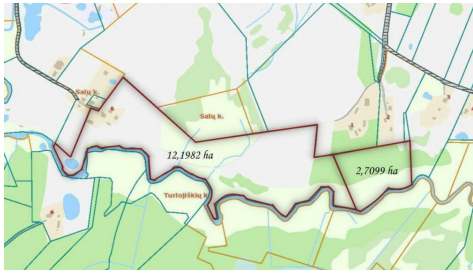
Visus naujausius CAPITAL nekilnojamojo turto skelbimus rasite mūsų internetiniame puslapyje [www.capital.lt](http://www.capital.lt). Kviečiame apsilankyti!

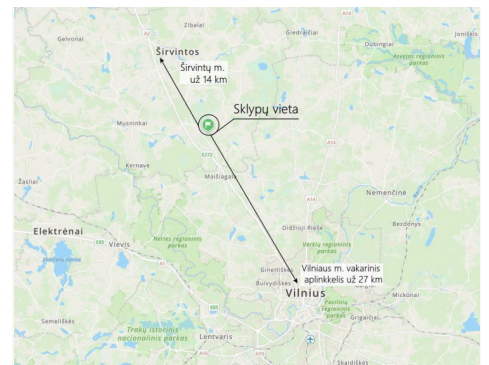
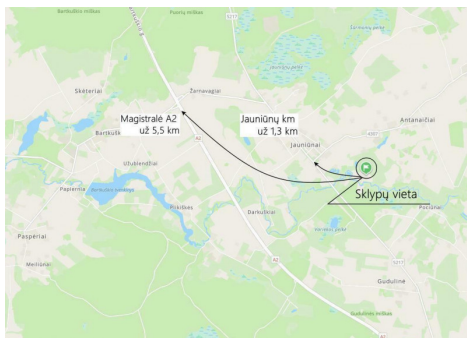
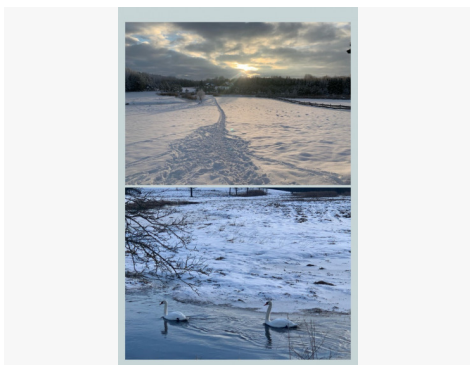
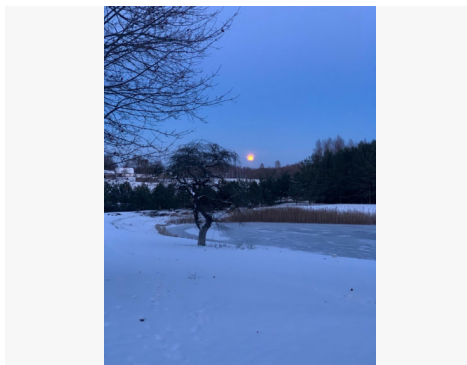
## Kontaktiniai duomenys

Telefono numeris: +37061140701

Susisiekti el.paštu: [vlasta.maslinskiene@capital.lt](mailto:vlasta.maslinskiene@capital.lt)







**CAPITAL EXPERTS**

*Vlasta Maslinskienė*

Reikia pagalbos parduodant ar perkant nekilnojamąjį turtą? Galiu būti Jūsų asmenine brokere!

[vlasta.maslinskiene@capital.lt](mailto:vlasta.maslinskiene@capital.lt)  
+370 611 40701

2015 DIAMOND CLUB