



PARDAVIMAS

**PARDUODAMAS SKLYPAS SALUČIŲ K.,
LAZDIJŲ R. SAV., 827.87 A PLOTO****99 000 €** (119.58 €/a)**PAGRINDINĖ INFORMACIJA**Plotas
827.87 a

Kaina:	99 000 € (119.58 €/a)
Statusas:	Aktyvus
Pardavimas ar nuoma	Pardavimas

Papildoma informacija

Sklypas su patvirtintu kaimo plėtros projektu ūkininko ūkio sodybai prie Ilgio ežero

BENDRA INFORMACIJA

Pardavimo kaina: 99000 eurų
Adresas: Salučiai, Lazdijų rajonas
Sklypo plotas: 827,87 arų
Paskirtis: žemės ūkio

KOMUNIKACIJOS

Elektra: greta sklypo
Dujos: nėra
Vandentiekis: nėra
Kanalizacija: nėra

PRIVAŽIAVIMAS

Asfaltas, 1,4 km žvyrkelis ir 600m prižiūrėtas miško kelias

REKREACINĖS ZONOS

Ilgio ežero pakrantė

SUSISIEKIMO INFRASTRUKTŪRA:

25 km iki Druskininkų
10 km iki Veisiejų

STATINIAI:

Sklype statinių nėra.

SKLYPO YPATUMAI

Sklypo forma taisyklinga, stačiakampė. Į vakarų pusę ribojasi su Ilgio ežeru. 450 metrų ežero kranto. Gražus vaizdas ežero link.

OBJEKTO PRIVALUMAI:

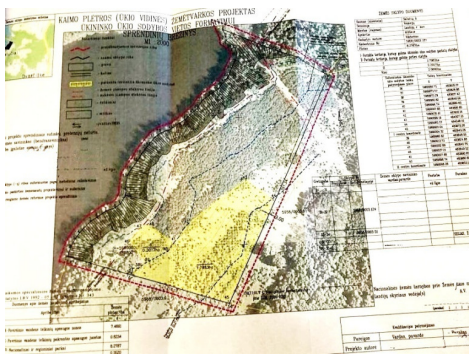
Sklypas su patvirtintu kaimo plėtros projektu ūkininko sodybai įrengti prie Ilgio ežero. 450 metrų pakrantės. Labai privati vieta. Patogus privažiavimas. Lygus reljefas. Puiki vieta gyventi ar vystyti verslą.

Visus naujausius CAPITAL nekilnojamojo turto skelbimus rasite mūsų internetiniame puslapyje www.capital.lt. Kviečiame apsilankyti!

Kontaktiniai duomenys

Telefono numeris: +370 687 37 575

Susisiekti el.paštu: rimvydas.buchas@capitalrealty.com





CAPITAL
IMMOBILIJA

Rimvydas Buchas

DIAMOND CLUB

Reikia pagalbos parduodant
ar perkant nekilnojamąjį turtą?
Galiu būti Jūsų asmeninis brokeris!

rimvydas.buchas@capital.lt
+370 687 37 575

