



PARDAVIMAS

**PARDUODAMAS SKLYPAS TRILIŠKIŲ K.,
KAIŠIADORIŲ R. SAV., 655 A PLOTO****60 000 €** (91.60 €/a)**PAGRINDINĖ INFORMACIJA**Plotas
655.00 a

Kaina:	60 000 € (91.60 €/a)
Statusas:	Aktyvus
Pardavimas ar nuoma	Pardavimas

Papildoma informacija

PARDUODAMI 2 ŠALIM AIS ESANTYS ŽEMĖS ŪKIO PASKIRTIES SKLYPAI KAIŠIADORIŲ RAJONE

BENDRA INFORMACIJA

Adresas – Triliškių k., Žiežmarių sen., Kaišiadorių r. sav.;

Plota I – 5,200 Ha ir 1,35 Ha;

Sklypų paskirtis – Žemės ūkio;

Žemės ūkio naudmenų našumo balai: 49.6 ir 47.3.

5,200 HA SKLYPO INFORMACIJA

Žemės ūkio naudmenų plotas viso: 4,2200 ha

Iš jo:

Ariamos žemės plotas: 4,0000 ha;

Pievų ir natūralių ganyklų plotas: 0,2200 ha.

Vandens telkinių plotas: 0,1600 ha;

Kitos žemės plotas: 0,8200 ha.

1,350 HA SKLYPO INFORMACIJA

Žemės ūkio naudmenų plotas viso: 1,3500 ha

Iš jo:

Ariamos žemės plotas: 1,3500 ha;

BŪKLĖ

Sklypas lygus.

INFRASTRUKTŪRA:

~1,71 km iki Triliškių;

~4,44 km iki Žiežmarių;

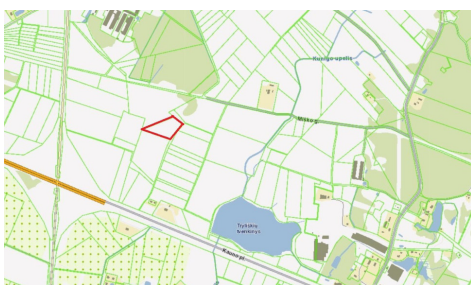
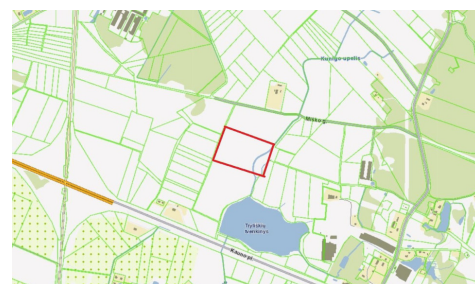
~6,11 km iki Kaišiadorių.

Visus naujausius CAPITAL nekilnojamojo turto skelbimus rasite mūsų internetiniame puslapyje www.capital.lt. Kviečiame apsilankyti!

Kontaktiniai duomenys

Telefono numeris: +370 615 56220

Susisiekti el.paštu: julita.petraviciene@capitalrealty.com



CAPITAL
CENTRAS

Julita Petravičienė
LEGENDARY CLUB

Reikia pagalbos parduodant
ar perkant nekilnojamąjį turtą?
Galū būti jūsų asmeniniu brokeriu!

julita.petraviciene@capital.lt
+370 615 56220

