



PARDAVIMAS

# PARDUODAMAS ŽEMĖS ŪKIO PASKIRTIES SKLYPAS BAŽNYČIOS G. 41, PUČKALAUKIO K., VILNIAUS R. SAV., 289 A PLOTO

**130 000 €** (449.83 €/a)

## PAGRINDINĖ INFORMACIJA

Plotas

**289.00 a**Kaina: **130 000 € (449.83 €/a)**

Statusas: Aktyvus

Pardavimas ar nuoma: Pardavimas

Ypatumai: Patogus privažiavimas, Patogus privažiavimas, Šalia vandens tvenkinio, Šalia vandens tvenkinio

## Papildoma informacija

Vos 15–20 min. nuo Vilniaus – 2,89 ha sklypas su upeliu, nuosavu mišku ir patvirtintu ūkininko sodybos projektu

Įsivaizduokite rytą, kai Jus pažadina ne miestas, o čiurlenantis upelis, oras kvepia spygliuočių mišku, o už lango – tik žaluma, ramybė ir erdvė.

Tai ne savaitgalio pabėgimas. Tai vieta gyvenimui.

### SKLYPO PRIVALUMAI:

Nuostabi gamta: Sklypas ribojasi su upeliu Nemenčia ir turi net 58 arus nuosavo spygliuočių miško. Tai ideali vieta mėgautis gamtos ramybe, miško maudynėmis ir meditacijomis prie vandens.

Ūkininko sodybos potencialas: 1,70 ha sklype yra patvirtintas projektas ūkininko sodybos statybai. Tai puiki galimybė susikurti savo svajonių sodybą su žemės ūkio veikla ar tiesiog mėgautis gamtos teikiamais malonumais.

Tvenkinių galimybė: Sklype yra kelios vietos, tinkamos įsirengti tvenkinius, kurie dar labiau pagyvintų kraštovaizdį ir suteiktų papildomų poilsio galimybių.

Patogus susisiekimas: Sklypas yra netoli Nemenčinės miestelio, o geras privažiavimas užtikrina patogų susisiekimą su Vilniumi ir kitais rajonais.

Privatumas ir erdvė: Sklypai yra atokiau nuo pagrindinio kelio, todėl galite mėgautis ramybe ir privatumu.

Faktas: Sklypai yra nekilnojamųjų kultūros vertybių apsaugos teritorijoje.

-----  
 Atvykimui: WGS – 84 koordinatės: 54.8541031, 25.4649843

-----  
**SKLYPAS 1:**

Daikto pagrindinė naudojimo paskirtis: Žemės ūkio

Žemės sklypo plotas: 1.7000 ha, t.sk.: miško žemės plotas: 0.5846 ha (spygliuočių)

Žemės ūkio naudmenų našumo balas: 24.0

\*Patvirtintas projektas ūkininko Sodybos statybai.

**SKLYPAS 2:**

Daikto pagrindinė naudojimo paskirtis: Žemės ūkio

Žemės sklypo plotas: 1.1904 ha

Žemės ūkio naudmenų našumo balas: 25.9

Ribojasi su upe Nemenčia

**KOMUNIKACIJOS:**

– Elektra: 35m, jei galios poreikis 9kW

– Vandentiekis: reikalingas vietinis gręžinys

– Kanalizacija: reikalingi vietiniai nuotekų valymo įrenginiai.

\*Tik pavyzdys – būsto nuotraukų galerija.

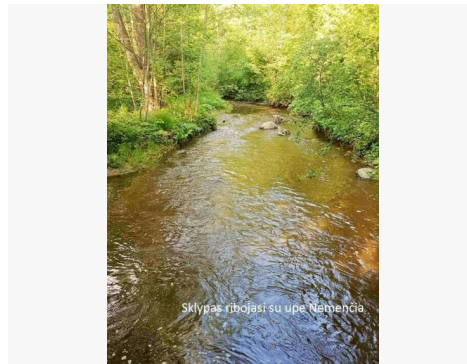
-----  
 Visus naujausius AUGIDA nekilnojamojo turto skelbimus rasite mūsų internetiniame puslapyje [www.augida.lt](http://www.augida.lt). Kviečiame apsilankyti!

Profesionalios konsultacijos NT, paskolų suteikimo, refinansavimo klausimais. Profesionaliai ir sąžingai atstovaujame savo Klientus.

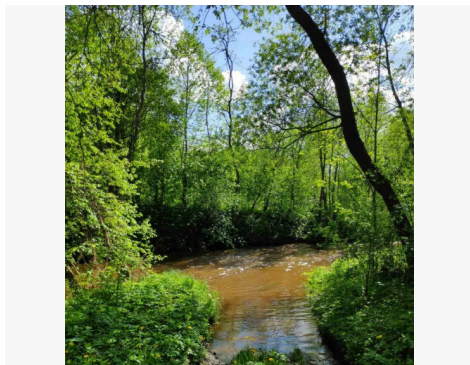
## Kontaktiniai duomenys

Telefono numeris: +37060360889

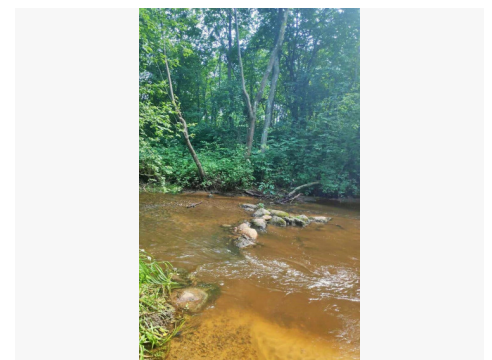
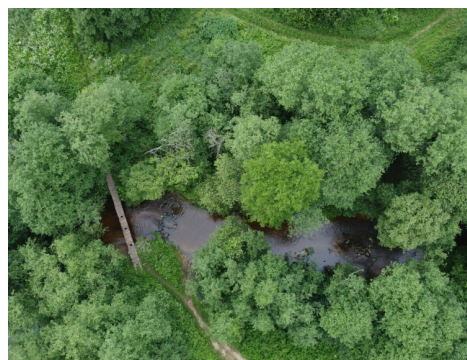
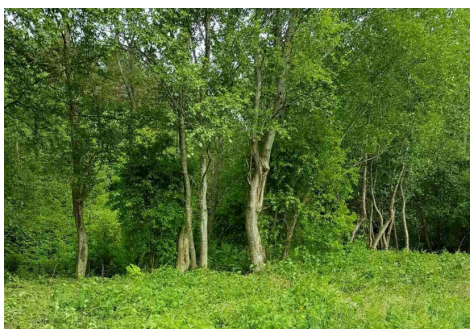
Susisiekti el.paštu: [s.vilnius@gmail.com](mailto:s.vilnius@gmail.com)



Sklypas ribojasi su upė Nemėnė



Pavyzdys (nuotrauka): puoseletė savo būsimą dvaro puošmena: gražius ir išdidžius gražuolius žirgus.



Pavyzdys (nuotrauka): Vieta puikiai tinkama augininti danielius, alpakas, terapijai ar kitam geram tikslui

