



PARDAVIMAS

**PARDUODAMOS ADMINISTRACINĖS,
GAMYBINĖS, KITOS PASKIRTIES,
MAITINIMO, PASLAUGŲ, PREKYBOS,
SANDĖLIAVIMO PATALPOS NAGLIŲ G.,
NERINGOS M., NERINGOS SAV., 28.25 M2
PLOTU**

267 000 € (9 451.33 €/m²)

PAGRINDINĖ INFORMACIJA

Plotas
28.25 m²

Aukštas
1/1

Kaina:	267 000 € (9 451.33 €/m²)
Statusas:	Aktyvus
Statybos metai:	1993
Įrengimo lygis	Pilnai įrengtas
Pastato tipas	Medinis
Pardavimas ar nuoma	Pardavimas

Papildoma informacija

PARDUODAMOS KOMERCINĖS PATALPOS IŠSKIRTINĖJE VIETOJE – NIDOS MIESTO CENTRE!

Nida – tai kurortinė gyvenvietė Neringos miesto pietuose, šiltuoju laikotarpiu sulaukianti gausybės turistų, poilsiautojų, žiemomis – ledo pramogų mėgėjų bei žvejų ne tik iš Lietuvos, bet ir iš užsienio. Pastatas – komerciškai patrauklioje vietoje. Netoliese įsikūrusi autobusų stotis, miesto savivaldybė, prekybos centras „Maxima“, Nidos uostas, kavinės – barai. Didelis žmonių praeinamumas. Graži ir visada prižiūrima aplinka. Tai puikus pasirinkimas sėkmingai investicijai bei galimybė kurti naują ar perkelti turimą verslą į Nidą. Šios patalpos gali būti Jūsų be konkursų ar nuomos mokesčių!

BENDRA INFORMACIJA:

- Adresas: Neringa, Naglių g. 14A;
- Daikto pagrindinė naudojimo paskirtis: maitinimo;
- Statybos pabaigos metai: 1993;
- Šildymo nėra;
- Sienos: medis su karkasu;
- Stogo danga – metalas;

- Aukštų skaičius: 1;
- Bendras plotas: 28,25 kv. m.

PRIVALUMAI:

- Patalpas galima pritaikyti bet kokiai komercinei veiklai: maitinimui, prekybai, įvairioms paslaugoms teikti ir kt.
- Graži ir visada prižiūrima aplinka;
- Dideli žmonių srautai;
- Patalpose yra įvesta elektra su vandeniu
- Patalpos pritaikytos geventi sezono metu
- Puiki vieta verslui.

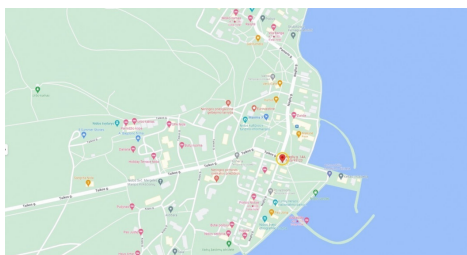
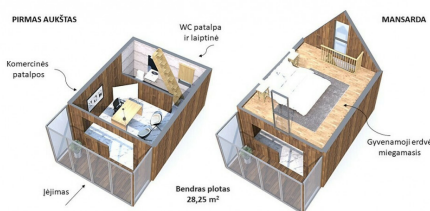
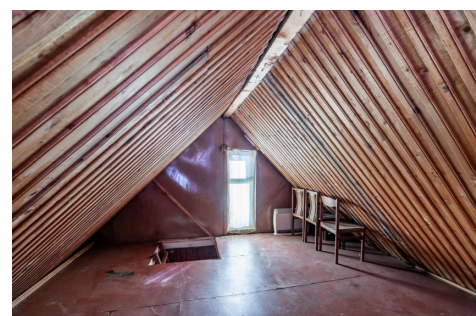
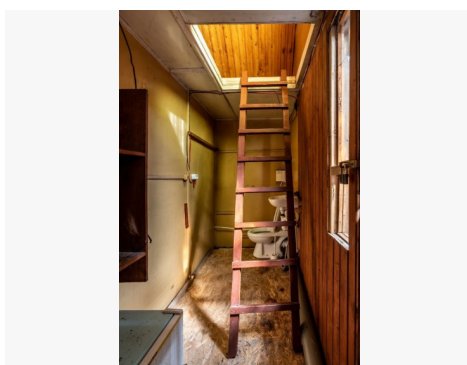
Visus naujausius CAPITAL nekilnojamojo turto skelbimus rasite mūsų internetiniame puslapyje www.capital.lt. Kviečiame apsilankyti!

Kontaktiniai duomenys

Telefono numeris: +370 699 60442

Susisiekti el.paštu: german.jarcev@capitalrealty.com





CAPITAL
KLAIPEDA

German Jarcev

Reikia pagalbos perkant ar parduodant nekilnojamąjį turtą?
Kreipkitės - mielai Jums padėsiu!

+370 (699) 60 442
german.jarcev@capital.lt
www.capitalklaipeda.lt