



PARDAVIMAS

PARDUODAMOS ADMINISTRACINĖS, GAMYBINĖS, KITOS PASKIRTIES, MAITINIMO, PASLAUGŲ, PREKYBOS, SANDĖLIAVIMO PATALPOS ROKŲ G., ROKŲ K., KLAIPĖDOS R. SAV., 130 M² PLOTO

125 000 € (961.54 €/m²)

PAGRINDINĖ INFORMACIJA

Plotas
130.00 m²

Aukštas
1/1

Kaina:	125 000 € (961.54 €/m²)
Statusas:	Aktyvus
Statybos metai:	1964
Įrengimo lygis	Pilnai įrengtas
Pastato tipas	Mūrinis
Pardavimas ar nuoma	Pardavimas
Ypatumai:	Internetas, Apsauga, Elektra, Vandentiekis, Įėjimas iš gatvės

Papildoma informacija

IŠSKIRTINĖ GALIMYBĖ ĮSIGYTI KOMERCINES PATALPAS ROKUOSE

Šalia Klaipėdos, Rokų kaime, ypatingai gražioje vietoje, miško apsuptyje parduodamas investicinis – komercinis pastatas – patalpos ir rąstinė pirtis. Patalpos yra pilnai įrengtos, parduodamos su baldais, buitine technika bei vaizdo ir garso aparatūra "Next". Šiuo metu patalpos naudojamos šventėms, pobūviams, asmeniniam poilsiui ir laisvalaikiui leisti, tačiau lengvai pritaikomos įvairiems poreikiams, turi didelį potencialą, kadangi yra galimybė disponuoti papildomu plotu ir žemės sklypu.

Vestuvių pokylių erdvė? Pramogų ir laisvalaikio vieta su vandens pramogomis? Turite savo verslo idėją, o gal reikia vietos asmeniniam poilsiui? Susisiekime!

PASTATAS:

- Adresas: Rokų g. 16, Rokų km., Klaipėdos raj.
- Plotas: 99.11 kv.m;
- Aukštų skaičius: 1; Įrengta pavėsinė;
- Statybos m.: 2001;

- Paskirtis - visuomeninė (komercinė);
- Komunikacijos: elektra, miesto vandentiekis ir nuotekos, internetas, šildymas - oras-oras;
- Patogumai: kondicionierius, pastato apsauga (signalizacija, 4 stebėjimo kameros, judesio davikliai su apšvietimu, apsauginės metalinės žaliuzės, 2 šarvuotos durys);
- Langai: plastikiniai; Šiaurės, Rytų, Pietų kryptys;

PIRTIS:

- Plotas: 30.82 kv.m;
- Aukštų skaičius: 1 su mansarda;
- Statybos m: 2002;
- Paskirtis - paslaugų (komercinė);
- Komunikacijos: elektra, miesto vandentiekis ir nuotekos, internetas, šildymas - krosnis;
- Patogumai: WC patalpa, dušas;
- Langai: mediniai; Vakarų, Šiaurės, Pietų kryptys;

KAINA:

- 125 000 Eur;

ŽEMĖ:

- ~6a, Valstybinė žemė - nuoma;
- Apie 10 parkavimo vietų;

VIETA:

- Gerai žinoma vieta - buvusi pramogų vieta "Laplandija";
- 10 km nuo Klaipėdos;
- Privažiuojamas asfaltuotu keliu;

POTENCIALAS:

- Įvairi komercinė veikla;
- Galimybė išsinuomoti ar nusipirkti kitą pastato dalį ir turėti virš 1000 kv.m. komercinei veiklai pritaikytų patalpų bei daugiau nei 1ha žemės sklypą;

=====

Dėl apžiūros skambinkite +37060751773 ar registruokitės el.paštu: regina.zilinskiene@capital.lt

=====

PIRKĖJUI TARPININKAVIMO MOKESTIS NETAIKOMAS!

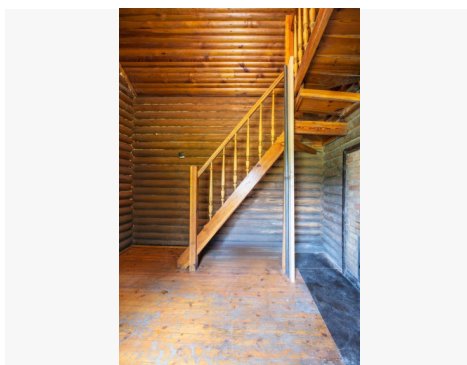
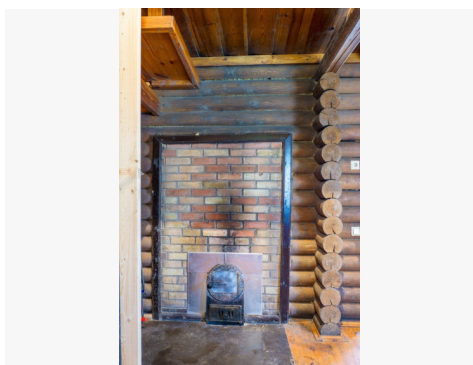
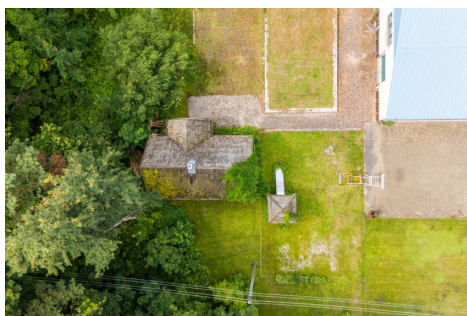
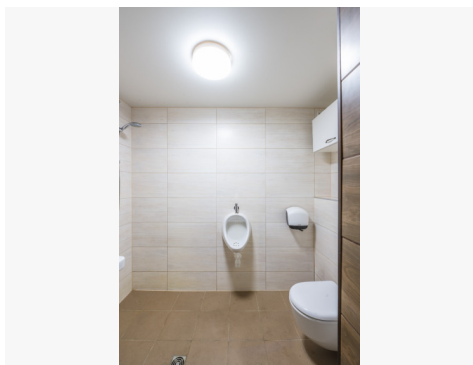
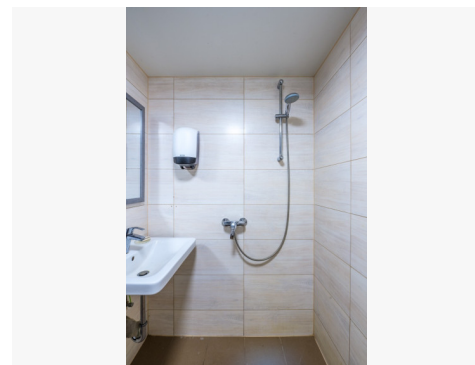
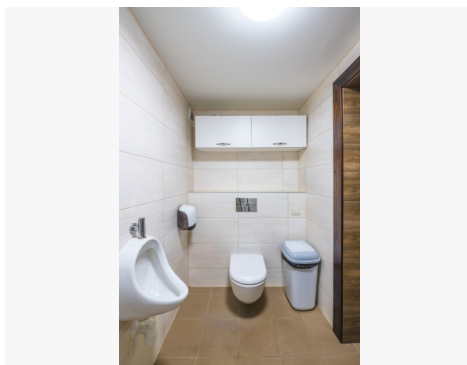
===== Visus naujausius CAPITAL nekilnojamojo turto skelbimus rasite mūsų internetiniame puslapyje www.capital.lt. Kviečiame apsilankyti!

Kontaktiniai duomenys

Telefono numeris: +370 607 51773

Susisiekti el.paštu: regina.zilinskiene@capital.lt





CAPITAL
KLAIPEDA

*Regina Karina
Žilinskienė*

Galiu būti jūsų asmenine
brokėre!

+370 (607) 51773
regina.zilinskiene@capital.lt
www.capital.lt

