



PARDAVIMAS

**PARDUODAMOS ADMINISTRACINĖS,
GAMYBINĖS, KITOS PASKIRTIES,
PASLAUGŲ, PREKYBOS PATALPOS NEMUNO
G., SMALININKŲ M., JURBARKO R. SAV.,
545.83 M² PLOTO**

58 000 € (106.26 €/m²)

PAGRINDINĖ INFORMACIJA

Plotas
545.83 m²

Aukštas
2

Kaina:	58 000 € (106.26 €/m²)
Statusas:	Aktyvus
Statybos metai:	1940
Įrengimo lygis	Pilnai įrengtas
Pastato tipas	Mūrinis
Pardavimas ar nuoma	Pardavimas

Papildoma informacija

GAMYBINĖS, SANDĖLIAVIMO, ADMINISTRACINĖS PATALPOS SMALININKŲ MSTL., JURBARKO R. SAV.

Smalininkai – miestas Jurbarko rajono savivaldybėje, tarp Jurbarko (12 km) ir Viešvilės (12 km), dešiniajame Nemuno krante. Seniūnijos ir Smalininkų miesto seniūnaitijos centras. Mieste – šlikusi seniausia Lietuvoje vandens matavimo stotis, įrengta 1811 m.

1886–1888 m. Smalininkuose įrengtas uostas. Šiuo metu seniūnija deda pastangas uosto infrastruktūros plėtojimui.

Parduodamas pastatas stovi Smalininkų mieste, Nemuno gatvėje. Gatvė – asfaltuota ir apšviesta.

Sklypas – aptvertas, sumontuoti 4,40 m. pločio įvažiavimo vartai.

Žemės sklypas ribojasi su Uosto gatve (Nemuno krantinė), kuri veda į Smalininkų uostą (apie 400 m.).

Žemės sklypas – 0.3460 ha.

Daikto pagrindinė naudojimo paskirtis: Kita

Žemės sklypo naudojimo būdas: Gyvenamosios teritorijos

Žemės sklypo naudojimo pobūdis: Mažaaukščių gyvenamųjų namų statybos

Žemės sklypas suformuotas atliekant kadastrinius matavimus.
Prie sklypo ribos sumontuota elektros skydinė, atvesti vandens ir nuotekų įvadai.

Sklype – registruoti trys pastatai:

– Pastatas – Gamybinis pastatas

Paskirties grupė: Pramonės ir sandėliavimo

Daikto pagrindinė naudojimo paskirtis: Gamybos, pramonės

Statybos pabaigos metai: 1940

Baigtumo procentas: 100 %

Šildymas: Nėra

Vandentiekis: Nėra

Nuotekų šalinimas: Nėra

Sienos: Plytos

Stogo danga: Čerpės

Aukštų skaičius: 2

Bendras plotas: 545,83 kv. m.

Pagrindinis plotas: 370,84 kv. m.

Užstatymo plotas: 277,80 kv. m.

Vidaus patalpų aukštis apie 3,20 m

Pastatas turi rūšį, po stogu šlaitu – erdvi mansarda.

Pastatui reikalingas pilnas kapitalinis remontas.

– Kiti du registruoti ūkiniai pastatai yra sunykę. Išliko tik pamatai.

Infrastruktūra:

– apie 150 m iki maisto prekių ir sendaikčių parduotuvių,

– apie 200 m iki senosios vandens matavimo stoties,

– apie 350 m iki pagrindinės mokyklos, parduotuvės Gulbelė,

– apie 400 m iki Smalininkų uosto,

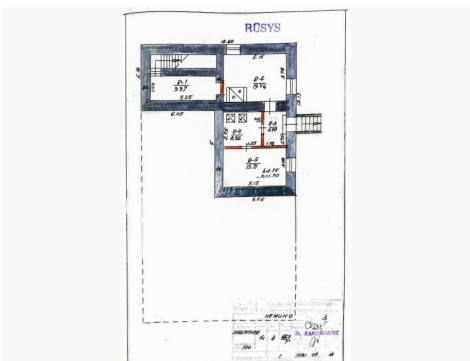
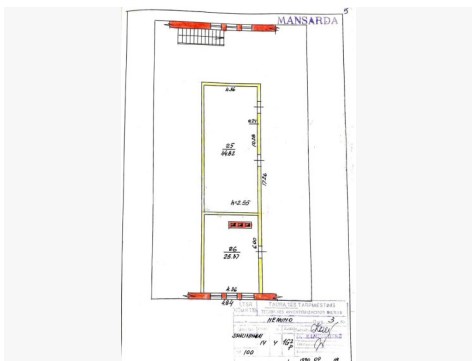
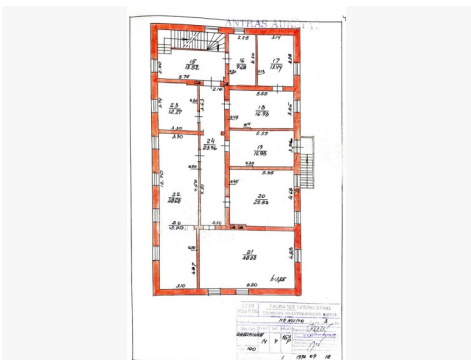
– apie 600 m iki Smalininkų technologijų ir verslo mokyklos,

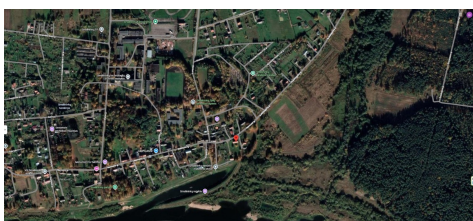
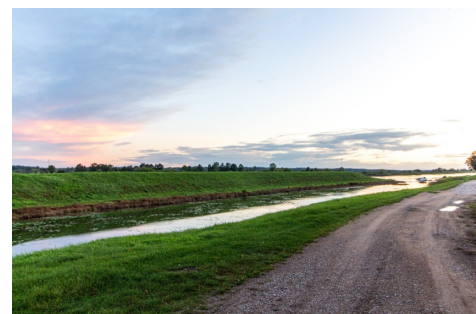
– apie 700 m iki Smalininkų parko. Visus naujausius CAPITAL nekilnojamojo turto skelbimus rasite mūsų internetiniame puslapyje www.capital.lt. Kviečiame apsilankyti!

Kontaktiniai duomenys

Telefono numeris: +37068630306

Susisiekti el.paštu: donatas.paulius@capital.lt





Parduosiu jūsų būstą geriausiomis sąlygomis.
 Saugiai, profesionaliai ir kokybiškai atliksiu visą darbą nuo A iki Z.

Jūsų atsiliepimai ir rekomendacijos man yra svarbiausia.

NT brokeris
 Donatas Paulius
 +37068630306
 donatas.paulius@capital.lt

