



PARDAVIMAS

**PARDUODAMOS ADMINISTRACINĖS,  
GAMYBINĖS, KITOS PASKIRTIES,  
PASLAUGŲ, PREKYBOS, SANDĖLIAVIMO  
PATALPOS EGLYNLAUKIO G., DARGIŲ K.,  
JONIŠKIO R. SAV., 6154.1 M2 PLOTO**

**340 000 €** (55.25 €/m<sup>2</sup>)

### PAGRINDINĖ INFORMACIJA

Plotas  
**6154.10 m<sup>2</sup>**

Aukštis  
**1/1**

Kaina:	<b>340 000 € (55.25 €/m<sup>2</sup>)</b>
Statusas:	Aktyvus
Statybos metai:	1974
Įrengimo lygis	Pilnai įrengtas
Pastato tipas	Mūrinis
Pardavimas ar nuoma	Pardavimas
Ypatumai:	Internetas, Apsauga, Elektra, Vandentiekis, Įėjimas iš gatvės

## Papildoma informacija

PARDUODAMOS PATALPOS PRITAIKYTOS GRYBŲ AUGINIMO VERSLUI JONIŠKIO RAJONE.

#### PRIVALUMAI:

- Erdvus dviejų pastatų su priestatais kompleksas.
- Yra šaldymo kameros pritaikytos laikyti nuskintus grybus.
- Yra grybų auginimo kameros.
- Kiemas išasfaltuotas.
- Patogi lokacija ir privažiavimas.
- Pastatai pritaikyti grybų auginimo verslui.
- Priklauso nuosavas 2,4226 ha žemės sklypas.

#### ŽEMĖS SKLYPAS:

- Plotas: 2,4226 ha.
- Paskirtis: žemės ūkio.
- Našumo balas: 52,7.

- Atlikti kadastriniai matavimai.

**PASTATAS NR. 1:**

- Plotas: 4239,99 kv.m.
- Gamybos, pramonės paskirtis.
- Statybos metai: 1974 m. Rekonstrukcija pabaigta 2016 m.
- Statinio tipas: mūrinis.
- Stogas: Asbescementis.
- Vietinis centrinis šildymas.
- Centrinis(miesto) nuotekų šalinimas.
- Vanduo – gręžinys.
- Elektra: yra.
- 419,45 kv. m. – Patalpos pritaikytos grybų auginimui.
- 6 atskiros patalpos (2500 kv. m.) kameros.
- Pastate taip pat yra persirengimo kambariai darbuotojams, WC, virtuvėlė, poilsio erdvė.

**PASTATAS NR. 2:**

- Plotas: 1914,11 kv.m.
- Statybos metai: 1974 m. Rekonstrukcija pabaigta 2016 m.
- Statinio tipas: mūrinis.
- Stogas: Asbescementis.
- Vietinis centrinis šildymas.
- Vietinis vandentiekis ir nuotekų šalinimas.
- Elektra: yra.
- Patalpose įrengtas modernus 35 kv.m., 100 m<sup>3</sup> grybų sandėliavimo šaldytuvus.
- Pastate yra įrengtos administracinės patalpos, WC, dušai pagalbinės patalpos.

Domina? Susisiekite dabar ir pradėkite naują savo verslo etapą!

DĖL IŠSAMENĖS INFORMACIJOS AR APŽIŪROS KREIPTIS TEL. +370 614 40688

[vilma.stupuriene@capital.lt](mailto:vilma.stupuriene@capital.lt)

Netinka objektas? Kreipkitės – rasime alternatyvų.

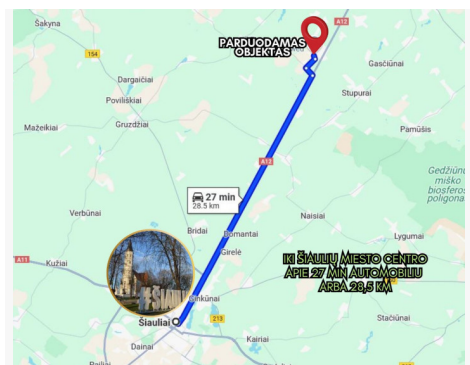
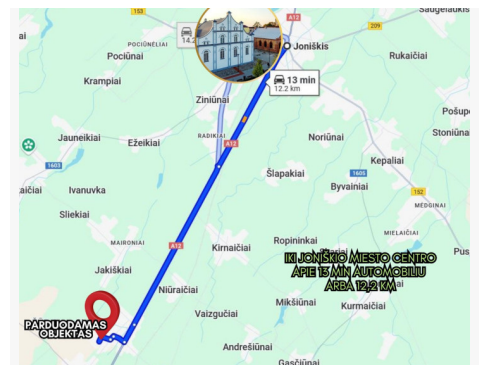
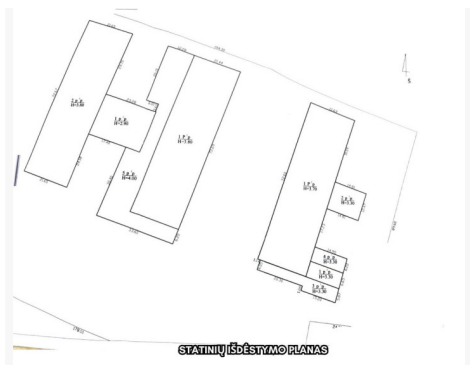
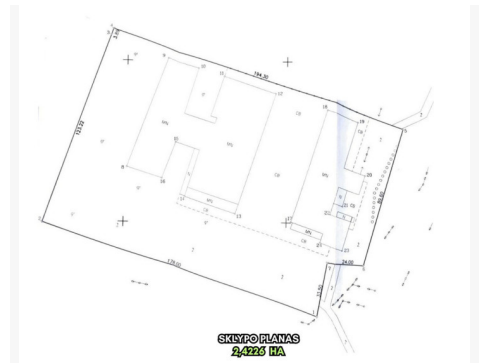
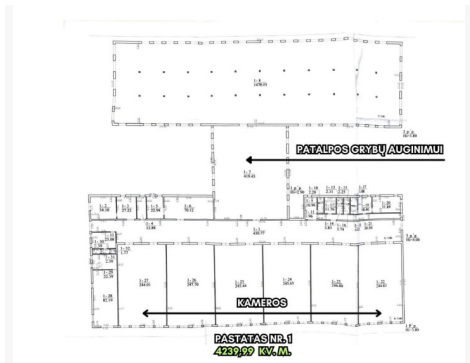
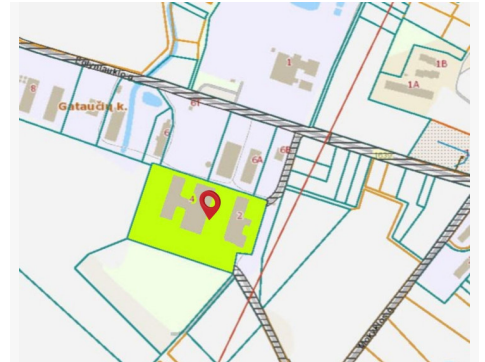
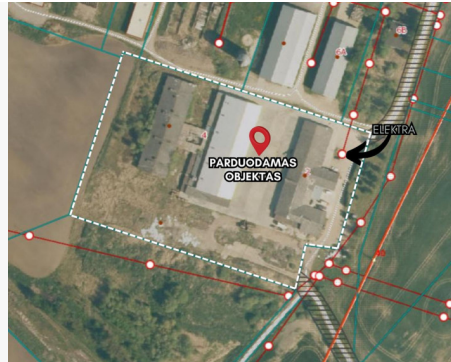
PARDUODATE? Skambinkite – nemokamai konsultuojame, nemokamai nustatome Jūsų objekto rinkos kainą.

Visus naujausius CAPITAL nekilnojamojo turto skelbimus rasite mūsų internetiniame puslapyje [www.capital.lt](http://www.capital.lt). Kviečiame apsilankyti!

## Kontaktiniai duomenys

Telefono numeris: +370 614 406 88

Susisiekti el.paštu: [vilma.stupuriene@capitalrealty.com](mailto:vilma.stupuriene@capitalrealty.com)



**CAPITAL SAULIAI**

**VILMA STUPURIENĖ**

Reikia pagalbos parduodant ar perkant nekilnojamąjį turta?

+370 614 406 88

**CAPITAL SAULIAI**

Naujasi mano skelbimai - tik capital.lt



 **CAPITAL**  
SIAULIAI

*Vilma Stupurienė*  
Galiu būti jūsų asmenine  
brokere!

+370 614 406 88