



PARDAVIMAS

**PARDUODAMOS ADMINISTRACINĖS,
GAMYBINĖS, KITOS PASKIRTIES,
PASLAUGŲ, PREKYBOS, SANDĖLIAVIMO
PATALPOS TILŽĖS G., CENTRAS, KLAIPĖDOS
M., KLAIPĖDOS M. SAV., 68.32 M2 PLOTO**

145 000 € (2 122.37 €/m²)

PAGRINDINĖ INFORMACIJA

Plotas
68.32 m²

Aukštas
1/1

Kaina:	145 000 € (2 122.37 €/m²)
Statusas:	Aktyvus
Statybos metai:	1966
Įrengimo lygis	Pilnai įrengtas
Šildymas	Array
Pastato tipas	Mūrinis
Pardavimas ar nuoma	Pardavimas
Ypatumai:	Apsauga, Elektra, Vandentiekis, Įėjimas iš gatvės

Papildoma informacija

IŠSKIRTINĖ GALIMYBĖ ĮSIGYTI INVESTICINIŲ OBJEKTŲ KLAIPĖDOS MIESTO CENTRE

Parduodamas atskiras pastatas, kuris yra puikus investicinis objektas vykdyti veiklą duotuoju momentu ar ateityje. Turi investicinį potencialą – galima iškelti pastatą su galimybe pakeisti paskirtį.

PASTATAS:

- Kaina: 145000 Eur;
- Adresas: Tilžės 23B, Klaipėda;
- Plotas: 68.32 kv.m;
- Aukštų skaičius: 1;
- Statybos m.: 1966;
- Paskirtis – gamybos, pramonės;
- Komunikacijos: elektra, miesto vandentiekis, centrinis reguliuojamas šildymas, internetas;
- Patogumai: kondicionierius, pastato apsauga;

- Langai: Pietūs, Vakarai.

ŽEMĖ:

- Po pastatu, valstybinė žemė – nuoma;

VIETA:

- Strategiškai patraukli vieta – miesto centras;
- Prie pastato – parkingas 4 automobiliams;
- Šalia atnaujintas Malūno parkas, mokyklos, darželiai, parduotuvės ir kiti strateginiai objektai.

POTENCIALAS:

- Pastatas turi galimybę pakeisti paskirtį;
- Pastato iškėlimas (didesnis aukštingumas);
- Šalia pastato planuojama aikštelė 27+9 automobiliams.

=====

Dėl apžiūros skambinkite +37060751773 ar registruokitės el.paštu: regina.zilinskiene@capital.lt

=====

PIRKĖJUI TARPININKAVIMO MOKESTIS NETAIKOMAS!

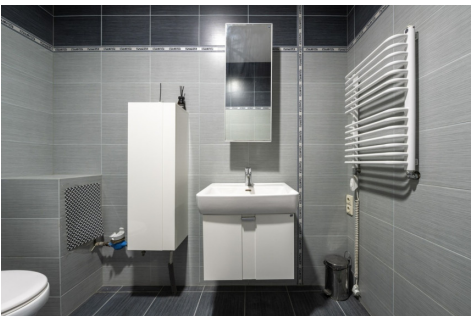
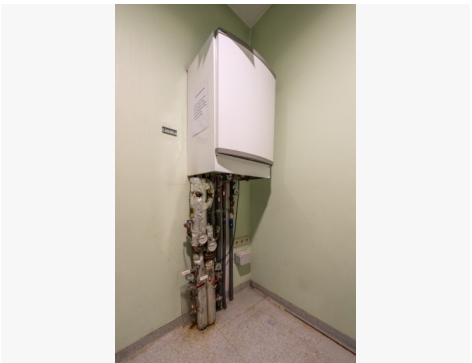
===== Visus naujausius CAPITAL nekilnojamojo turto skelbimus rasite mūsų internetiniame puslapyje www.capital.lt. Kviečiame apsilankyti!

Kontaktiniai duomenys

Telefono numeris: +370 607 51773

Susisiekti el.paštu: regina.zilinskiene@capital.lt







CAPITAL
KLAIPEDA

*Regina Karina
Žilinskienė*

Galiu būti jūsų asmeninė
brokėre!

+370 (607) 51773
regina.zilinskiene@capital.lt
www.capital.lt