



PARDAVIMAS

**PARDUODAMOS ADMINISTRACINĖS,
GAMYBINĖS, KITOS PASKIRTIES,
SANDĖLIAVIMO PATALPOS GRANITO G.,
AUKŠTIEJI PANERIAI, VILNIAUS M.,
VILNIAUS M. SAV., 2562.6 M2 PLOTO**

1 750 000 € (682.90 €/m²)

PAGRINDINĖ INFORMACIJA

Plotas
2562.60 m²

Kaina:	1 750 000 € (682.90 €/m²)
Statusas:	Aktyvus
Statybos metai:	1994
Įrengimo lygis	Pilnai įrengtas
Šildymas	Array
Pastato tipas	Mūrinis
Pardavimas ar nuoma	Pardavimas
Ypatumai:	Vandentiekis

Papildoma informacija

PARDUODAMOS INVESTICINIS ADMINISTRACINĖS, GAMYBOS IR SANDĖLIAVIMO PASKIRTIES PASTATAS AUKŠTUOSIUOSE PANERIUOSE, VILNIUJE.

Šis objektas – pelningai įveiklintas pastatas, kuris generuoja stabilias pasyvias pajamas. Šiame Turtiniame vienetė įsikūrę patikimi Nuomininkai – žinomos logistikos ir įvairios gamybos įmonės. Pagrindiniai privalumai – strateginė lokacija, išvystyta infrastruktūra ir ilgamečiai Nuomininkai kurie sukuria puikų pagrindą tiek investicijai, tiek verslo plėtrai.

VIETOS PRIVALUMAI:

- Pilnai išvystyta infrastruktūra;
- Patogus susisiekimas tiek lengviesiems, tiek sunkiasvoriams automobiliams;
- Suformuota pramoninė – gamybinė zona;
- Geros parkavimo galimybės – apie 200 metrų juosta išilgai pastato;
- Visos inžinerinės komunikacijos;
- Aptverta ir asfaltuota teritorija, saugi aplinka;
- Lygus sklypo reljefas kuris patogus plėtrai ar veiklos pertvarkymui;

- Teritorijoje įrengtas automatinis kelio užtvaras su kontrolės postu, šalia – automobilių stovėjimo aikštelė.

BENDRA INFORMACIJA:

- Adresas: Granito g. 10, Aukštieji Paneriai, Vilnius;
- Pastato paskirtis: administracinė, sandėliavimo, gamybos;
- Bendras pastato plotas: 2562,60 kv.m.;
- Aukštų skaičius: 5;
- Statybos metai: 1994;
- Pastato tipas: mūrinis;
- Šildymas: dujinis, su autonominė katiline;
- Sklypo plotas: 0,3857 ha (valstybinė žemė – ilgalaikė nuoma iki 2042 m.);
- Objektas – ne PVM objektas.

PATALPŲ IŠPLANAVIMAS:

- Rūsys: 342,34 kv.m.;
- 1 aukštas: 699,02 kv.m.;
- 2 aukštas: 396,90 kv.m.;
- 3 aukštas: 518,96 kv.m.;
- 4 aukštas: 521,73 kv.m.;
- 5 aukštas (anstatas): 83,65 kv.m.;
- Pastatas turi du atskirus įėjimus: pagrindinį (vakarų pusėje) ir iš vidinio kiemo (rytų pusėje).

PASTATO KONSTRUKCIJOS:

- Pamatai – gelžbetonis;
- Sienos, pertvaros – plytų mūras;
- Perdangos – gelžbetoninės;
- Stogas – plokščias, bituminė danga, įrengti stoglangiai;
- Langai – plastikiniai su stiklo paketais, dalis – mediniai;
- Įėjimo durys – plastikinės ir medinės;
- Garažo vartai – metaliniai.

INFRASTRUKTŪRA:

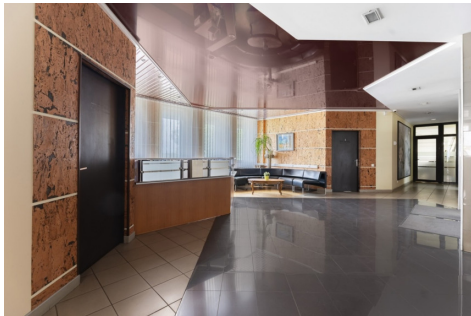
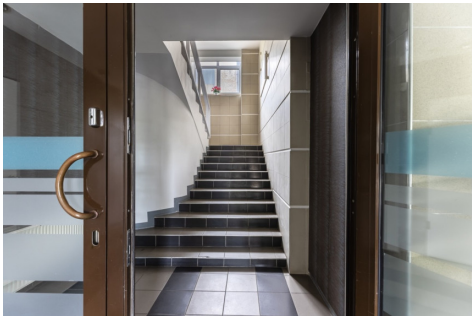
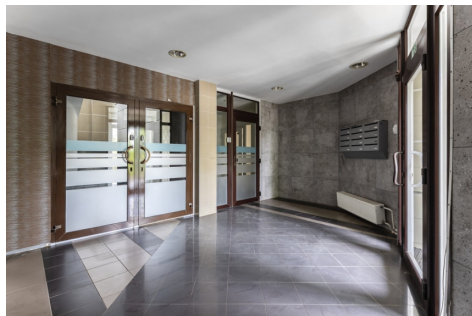
- Strategiškai patogi vieta – Aukštuosiuose Paneriuose, pramoninėje Vilniaus zonoje, šalia Tarptautinio Vilniaus oro uosto.
- Puikus susisiekimas su Abiejų Tautų Respublikos pl., Kirtimų g. ir Savanorių prospektu, greitas pasiekimas tiek Vilniaus centro, tiek kitų miestų kryptimis;
 - Artimiausia stotelė ~ 300 m „Šešėlių“ (Žarijų g.);
 - Netoliese – geležinkelio bėgių linijos ir Panerių miškas;
 - Atstumas iki miesto centro – apie 14–15 km.

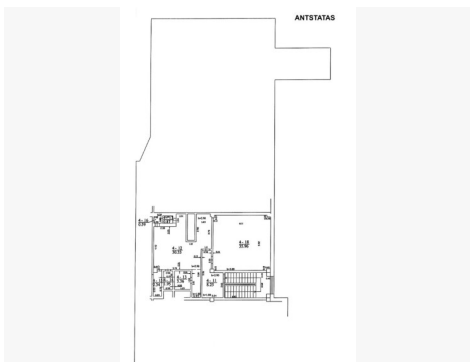
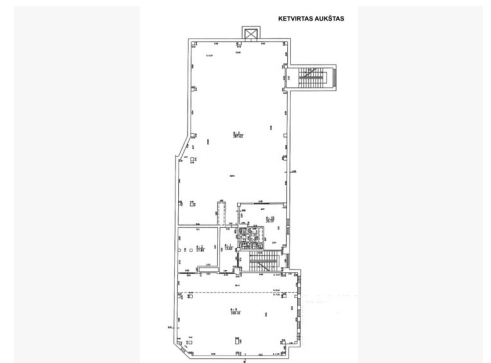
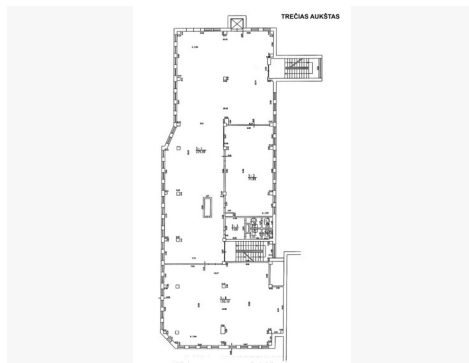
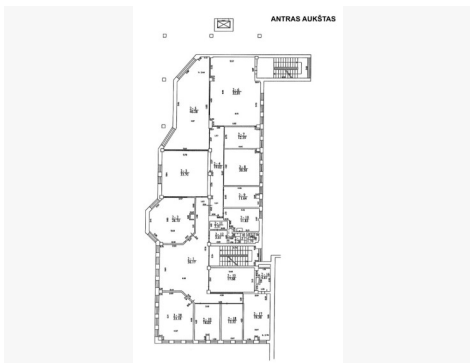
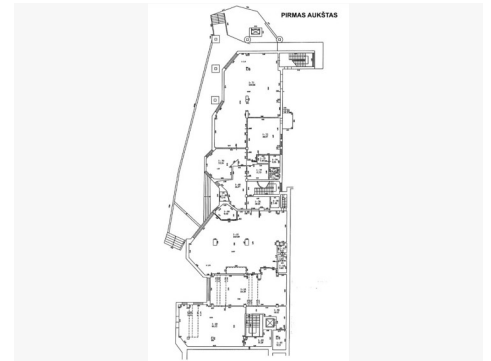
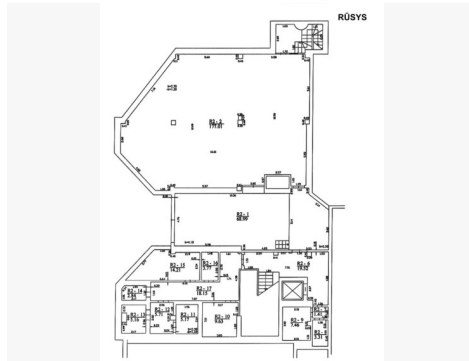
Visus naujausius CAPITAL nekilnojamojo turto skelbimus rasite mūsų internetiniame puslapyje www.capital.lt. Kviečiame apsilankyti!

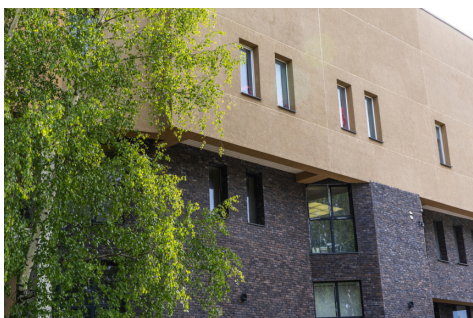
Kontaktiniai duomenys

Telefono numeris: +370 662 21177

Susisiekti el.paštu: julija.baceva@capitalrealty.com







CAPITAL COMMERCIAL

KOMERCINIO NT EKSPERTĖ
Julija Baceva

Komercinio NT ekspertai - specializuoti, greiti ir efektyvūs sprendimai Jums. Susisiekite!

+370 662 21177
julija.baceva@capital.lt

Esame šių asociacijų nariai: LNTAA AMCHAM LITHUANIA

CAPITAL COMMERCIAL

KOMERCINIO NT EKSPERTĖ
Julija Baceva

Komercinio NT ekspertai - specializuoti, greiti ir efektyvūs sprendimai Jums. Susisiekite!

+370 662 21177
julija.baceva@capital.lt

Esame šių asociacijų nariai: LNTAA AMCHAM LITHUANIA