



PARDAVIMAS

**PARDUODAMOS ADMINISTRACINĖS,
GAMYBINĖS, PASLAUGŲ, PREKYBOS,
SANDĖLIAVIMO PATALPOS RYGOS G.,
JUSTINIŠKĖS, VILNIAUS M., VILNIAUS M.
SAV., 518 M2 PLOTO**

497 000 € (959.46 €/m²)

PAGRINDINĖ INFORMACIJA

Plotas
518.00 m²

Aukštas
1/4

Kaina:	497 000 € (959.46 €/m²)
Statusas:	Aktyvus
Statybos metai:	1984
Įrengimo lygis	Pilnai įrengtas
Šildymas	Array
Pastato tipas	Mūrinis
Pardavimas ar nuoma	Pardavimas
Ypatumai:	Elektra, Vandentiekis

Papildoma informacija

PARDUODAMOS SMULKIAI GAMYBAI / PREKYBAI / SANDĖLIAVIMUI TINKAMOS PATALPOS VILNIUJE.

Patogus susisiekimas – visiškai šalia vakarinio aplinkkelio ir pagrindinių miesto arterijų. Vos kelios minutės automobiliu iki vakarinio aplinkkelio, Laisvės pr. ir Ukmergės g.

Patalpos ŠILTOS BEI SAUSOS, pilnai įrengtos. Turi patogų privažiavimą prie patalpų, NUOSAVĄ RAMPA.

Patalpose galima tiek administracinė, tiek sandėliavimo ir prekybos VEIKLA.

Šiuo metu patalpose įrengtos sandėliavimo ir gamybinės patalpos, dalis atskirta ir įrengta administracijai kita dalis – parduotuvė.

PAGRINDINĖ INFORMACIJA

- Adresas: Rygos g. 15, Justiniškės, Vilnius;
- Patalpų bendras plotas: 518 kv. m.;
- Nuomojamo žemės sklypo plotas: 23,19 a;

- Paskirtis: gamybos/sandėliavimo;
- Patalpos turi 3 įėjimus ir rampą;
- Patalpos sausas ir šildomas;
- Aplink visada rasite nemokamos vietos Jums ir Jūsų klientų automobiliams.
- Patalpų plotus galima keisti pagal veiklos pobūdį.

INFRASTRUKTŪRA

- ~ 180 m iki PC „Maxima“;
 - ~ 250 m iki PC „Rimi“;
 - ~ 310 m iki PC „Norfa“;
 - ~ 230 m iki Rygos st.;
 - ~ 280 m iki Justiniškių st.;
 - ~ 390 m iki Čiobiškio st.;
 - ~ 6,7 km iki miesto centro.
-

Detalesnę informaciją suteiksiu telefonu ar apžiūros metu Jums patogiu laiku. Tel: 8 646 17813.

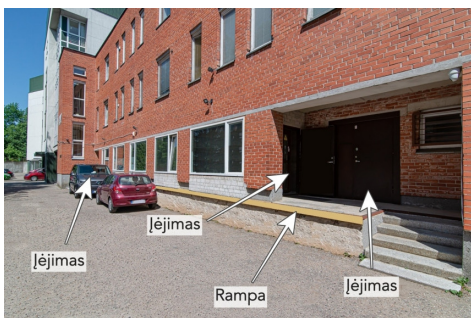
Visus naujausius CAPITAL COMMERCIAL nekilnojamojo turto skelbimus rasite mūsų internetiniame puslapyje www.capitalcommercial.lt. Kviečiame apsilankyti! Visus naujausius CAPITAL nekilnojamojo turto skelbimus rasite mūsų internetiniame puslapyje www.capital.lt. Kviečiame apsilankyti!

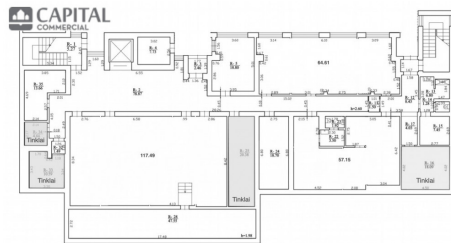
Kontaktiniai duomenys

Telefono numeris: +370 646 17813

Susisiekti el.paštu: lina.ivanauske@capitalreality.com







CAPITAL COMMERCIAL

Lina Ivanauskė

Komercinio NT ekspertai - specializuoti, greiti ir efektyvūs sprendimai Jums. Susisiekite!

+370 646 17813
lina.ivanauske@capitalrealty.com

CAPITAL COMMERCIAL

Lina Ivanauskė

Komercinio NT ekspertai - specializuoti, greiti ir efektyvūs sprendimai Jums. Susisiekite!

+370 646 17813
lina.ivanauske@capitalrealty.com