



PARDAVIMAS

PARDUODAMOS ADMINISTRACINĖS, GAMYBINĖS, SANDĖLIAVIMO PATALPOS V. A. GRAIČIŪNO G., VILNIAUS M., VILNIAUS M. SAV., 1256.08 M2 PLOTO

1 220 000 € (971.28 €/m²)

PAGRINDINĖ INFORMACIJA

Plotas
1256.08 m²

Aukštas
1/2

Kaina:	1 220 000 € (971.28 €/m²)
Statusas:	Aktyvus
Statybos metai:	1972
Įrengimo lygis	Pilnai įrengtas
Šildymas	Array
Pastato tipas	Mūrinis
Pardavimas ar nuoma	Pardavimas
Ypatumai:	Internetas, Apsauga, Dujos, Elektra, Vandentiekis

Papildoma informacija

PARDUODAMOS 1 256 KV. M. KOMERCINĖS PATALPOS V. A. GRAIČIŪNO G., VILNIUJE.

Ieškote strateginėje vietoje patalpų verslui, gamybai ir sandėliavimui? Šios administracinės–gamybinės paskirties patalpos Aukštuosiuose Paneriuose – puikus pasirinkimas tiek veiklos plėtrai, tiek investicijai!

Vienas didžiausių objekto privalumų – ant pastato stogo įrengta 35 kW saulės elektrinė, aprūpinanti patalpas reikalingu elektros energijos kiekiu, kas ženkliai sumažina eksploatacines išlaidas ir užtikrina ekonomišką pastato išlaikymą.

Patogus patalpų išplanavimas leidžia efektyviai išnaudoti gamybinės, sandėliavimo ir ofiso zonas.

2017 metais patalpose atliktas paprastas remontas.

PRIVALUMAI

- Funkcionaliai suplanuotos erdvės leidžia patogiai vykdyti tiek gamybinę, tiek sandėliavimo veiklą;
- Rampa ir pakeliami vartai palengvina prekių pakrovimo ir iškrovimo procesus;
- Pakeista transformatorinė;
- Sandėliavimo patalpų lubų aukštis – 6,60 m;
- Greta įsikūrę logistikos, gamybos ir komercinės paskirties objektai;
- Strategiškai patogi vieta šalia pagrindinių Vilniaus transporto arterijų užtikrina greitą susisiekimą su miestu ir kitais

Lietuvos regionais;

– Lengvas išvažiavimas į A1 magistralę Vilnius–Kaunas–Klaipėda.

BENDRA INFORMACIJA

- Adresas: V. A. Graičiūno g. 10B, Vilnius;
- Bendras plotas: 1 256,08 kv. m.;
- Paskirtis: administracinės–gamybinės patalpos;
- Aukštas: 1 aukštas su antresole ofiso dalyje;
- Statybos metai: 1972 m.;
- Atliktas paprastas remontas: 2017 m.;
- Baigtumas: 100 %.

PATALPŲ IŠPLANAVIMAS

Pirmame aukšte:

- Erdvi gamybinė / sandėliavimo zona;
- Garažas;
- Sanitariniai mazgai;
- Pagalbinės patalpos;

Antresolėje:

- Administracinės (biuro) patalpos;
- Virtuvė;
- Sanitariniai mazgai;
- Sandėliavimo patalpos;
- Pagalbinės (persirengimo) patalpos.
- Sandėliavimo patalpos – 755,88 kv. m.;
- Gamybos patalpos – 222,24 kv. m.;
- Biuro patalpos – 291,86 kv. m.

KOMUNIKACIJOS IR ĮRENGIMAS

- Centrinis šildymas;
- Komunalinis vandentiekis ir nuotekos;
- Gamtinės dujos;
- Kondicionieriai biuro patalpose (atnaujinti);
- 35 kW saulės elektrinė ant stogo (aprūpina patalpas reikalingu elektros energijos kiekiu).

SUSISIEKIMAS

- Atstumas iki Vilniaus vakarinio aplinkkelio – 8 km.
- Atstumas iki oro uosto – 13 km.
- Atstumas iki Vilniaus centro – 13,5 km.

Visus naujausius CAPITAL nekilnojamojo turto skelbimus rasite mūsų internetiniame puslapyje www.capital.lt. Kviečiame apsilankyti!

Kontaktiniai duomenys

Telefono numeris: +370 662 21177

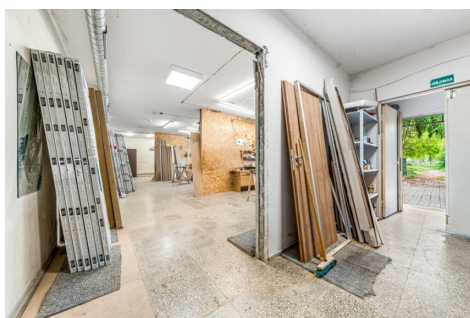
Susisiekti el.paštu: julija.baceva@capitalrealty.com



PRIVATUS PARKINGAS TIK ĮMONĖS DARBUOTOJAMS IR KLIENTAMS



GAMYBINĖS PATALPOS

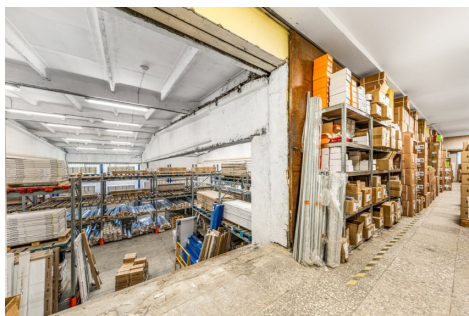
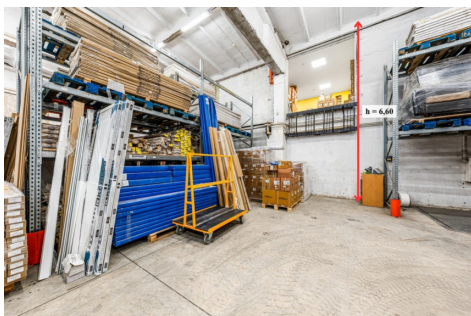


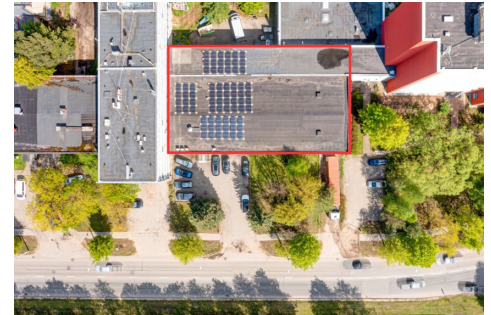
GAMYBINĖS PATALPOS SUJUNGTOS SU SANDELIAVIMO PATALPOMIS



SANDELIAVIMO PATALPA







CAPITAL COMMERCIAL

KOMERCINIO NT EKSPERTĖ
Julija Baceva

Komercinio NT ekspertai - specializuoti, greiti ir efektyvūs sprendimai Jums. Susisiekite!

+370 662 21177
julija.baceva@capital.lt

Esame šių asociacijų nariai: LNTAA ANCIAMU LIETUVIAMS