



PARDAVIMAS

PARDUODAMOS ADMINISTRACINĖS, KITOS PASKIRTIES, PASLAUGŲ, PREKYBOS PATALPOS JŪROS G., KLAIPĖDOS M., KLAIPĖDOS M. SAV., 114.87 M2 PLOTO

367 584 € (3 200.00 €/m²)

PAGRINDINĖ INFORMACIJA

Plotas
114.87 m²

Aukštas
1/4

Kaina:	367 584 € (3 200.00 €/m²)
Statusas:	Aktyvus
Statybos metai:	1862
Įrengimo lygis	Pilnai įrengtas
Šildymas	Array
Pastato tipas	Mūrinis
Pardavimas ar nuoma	Pardavimas
Ypatumai:	Vandentiekis

Papildoma informacija

Komercinės patalpos projekte „Jūros 1“ – prestižinė vieta Jūsų verslui

Klaipėdos senamiestyje, kur miesto istorija susilieja su šiuolaikiniu gyvenimo ritmu, vystomas išskirtinis projektas "Jūros 1" – vieta, atverianti naujas galimybes verslui.

Autentiška, išraiškinga, net 165 metus menanti architektūra paverčia pastatą vienu ryškiausių urbanistinių akcentų Naujojo Sodo ir Naujojo Uosto gatvių sankirtoje. Unikalus pastato išdėstymas leidžia verslams ir investuotojams pasiūlyti įvairaus dydžio, lanksčiai pritaikomas ir įvairius poreikius atitinkančias komercines patalpas, skirtas paslaugų, prekybos, biuro ar kitai komercinei veiklai.

Projektas įsikūręs vienoje prestižiškiausių ir patogiausių Klaipėdos vietų – šalia Danės upės krantinės, Senosios perkėlos į Kuršių neriją bei pagrindinių kultūrinio ir socialinio miesto gyvenimo ašį, pasiekiamų vos per kelias minutes pėsčiomis. Svarbus privalumas verslui – natūralų žmonių srautą čia formuoja esami senamiesčio gyventojai, aktyvus miesto gyvenimas, turizmas bei projekte kuriami daugiau nei 100 apartamentų, užtikrinantys kasdienį potencialių klientų judėjimą.

Projekto vieta ir analogų neturinčios erdvės, kurios išsiskiria laikui nepavaldžia raudonų plytų architektūra, užtikrina ilgalaikį objekto patrauklumą bei investicinį stabilumą – išskirtinį potencialą ilgalaikiai vertei kurti.

Projektą vysto ir rekonstrukciją vykdo patyrusi vystytojų ir generalinio rangovo komanda, užtikrinanti aukštus kokybės standartus ir sklandų projekto įgyvendinimą.

Tai patikimas pasirinkimas verslui ar investuotojams, ieškantiems ne tik prestižinės lokacijos, bet ir ilgalaikės, stabilios investicijos Klaipėdos senamiestyje.

INFORMACIJA:

- Kaina: 367 584 Eur + PVM;
- Paskirtis: Administracinė;
- Plotas: 114.87 kv.m;
- Aukštas: 1 iš 4;
- Baigtumas: Dalinė apdaila;
- Langų kryptis: Šiaurės Rytai – į vidinį kiemą – sodą ir Pietvakariai – į Naujojo Uosto gatvę;
- Šildymas – grindinis centrinis – kolektorinis, su individualia apskaita;
- Rekonstrukcijos m: 2026;
- Patekimas iš Naujojo uosto gatvės.

PATRAUKLUMAS:

- Istorinis pastatas su išskirtine architektūra – istorinė vertė ir įvaizdis jūsų verslui;
- Lankstus patalpų pritaikymas įvairiai veiklai;
- Kokybės garantas ir patikimumas;
- Prestižinė, strategiškai vertinga vieta;
- Organiškas, augantis žmonių srautas;
- Aukštas investicinis potencialas ir ilgalaikė vertė.

 Daugiau informacijos apie projektą: <https://juros1.lt>

Dėl apžiūros skambinkite +37060751773 ar registruokitės el.paštu: regina.zilinskiene@capital.lt

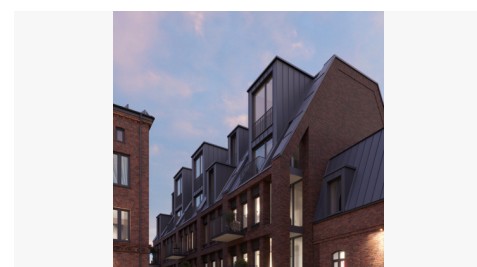
PIRKĖJUI TARPININKAVIMO MOKESTIS NETAIKOMAS.

----- Visus naujausius CAPITAL nekilnojamojo turto skelbimus rasite mūsų internetiniame puslapyje www.capital.lt. Kviečiame apsilankyti!

Kontaktiniai duomenys

Telefono numeris: +370 607 51773

Susisiekti el.paštu: regina.zilinskiene@capital.lt



CAPITAL
KLAIPEDA

*Regina Karina
Žilinskienė*

Galiu būti jūsų asmeninė brokerė!

+370 (607) 51773
regina.zilinskiene@capital.lt
www.capital.lt