



SALE

## PARDUODAMOS ADMINISTRACINĖS, KITOS PASKIRTIES PATALPOS NAUJOJI UOSTO G., KLAIPĖDOS M., KLAIPĖDOS M. SAV., 34.72 M2 PLOTO

**120 500 €** (3 470.62 €/m<sup>2</sup>)

### PAGRINDINĖ INFORMACIJA

Plotas  
**34.72 m<sup>2</sup>**

Aukštas  
**1/4**

Kaina:	<b>120 500 € (3 470.62 €/m<sup>2</sup>)</b>
Statusas:	Active
Statybos metai:	1862
Įrengimo lygis	Fully equipped
Šildymas	Array
Pastato tipas	Brick
Pardavimas ar nuoma	Sale
Ypatumai:	Has water

### Papildoma informacija

Komercinės patalpos projekte „Jūros 1“ – prestižinė vieta Jūsų verslui

Klaipėdos senamiestyje, kur miesto istorija susilieja su šiuolaikiniu gyvenimo ritmu, vystomas išskirtinis projektas "Jūros 1" – vieta, atverianti naujas galimybes verslui.

Autentiška, išraiškinga, net 165 metus menanti architektūra paverčia pastatą vienu ryškiausių urbanistinių akcentų Naujojo Sodo ir Naujojo Uosto gatvių sankirtoje. Unikalus pastato išdėstymas leidžia verslams ir investuotojams pasiūlyti įvairaus dydžio, lanksčiai pritaikomas ir įvairius poreikius atitinkančias komercines patalpas, skirtas paslaugų, prekybos, biuro ar kitai komercinei veiklai.

Projektas įsikūręs vienoje prestižiškiausių ir patogiausių Klaipėdos vietų – šalia Danės upės krantinės, Senosios perkėlos į Kuršių neriją bei pagrindinių kultūrinio ir socialinio miesto gyvenimo ašių, pasiekiamų vos per kelias minutes pėsčiomis. Svarbus privalumas verslui – natūralų žmonių srautą čia formuoja esami senamiesčio gyventojai, aktyvus miesto gyvenimas, turizmas bei projekte kuriami daugiau nei 100 apartamentų, užtikrinantys kasdienį potencialių klientų judėjimą.

Projekto vieta ir analogų neturinčios erdvės, kurios išsiskiria laikui nepavaldžia raudonų plytų architektūra, užtikrina ilgalaikį objekto patrauklumą bei investicinį stabilumą – išskirtinį potencialą ilgalaikiai vertei kurti.

Projektą vysto ir rekonstrukciją vykdo patyrusi vystytojų ir generalinio rangovo komanda, užtikrinanti aukštus kokybės standartus ir sklandų projekto įgyvendinimą.

Tai patikimas pasirinkimas verslui ar investuotojams, ieškantiems ne tik prestižinės lokacijos, bet ir ilgalaikės, stabilios investicijos Klaipėdos senamiestyje.

-----  
**INFORMACIJA:**

- Kaina: 120 500 Eur + PVM;
- Paskirtis: Administracinė;
- Plotas: 34.72 kv.m;
- Aukštas: 1 iš 4;
- Baigtumas: Dalinė apdaila;
- Langų kryptis: Rytai - Pietūs - į vidinį kiemą - sodą;
- Šildymas - grindinis centrinis - kolektorinis, su individualia apskaita;
- Rekonstrukcijos m: 2026.
- Pateikimas iš Jūros , taip pat - Naujojo uosto gatvių.

-----  
**PATRAUKLUMAS:**

- Istorinis pastatas su išskirtine architektūra - istorinė vertė ir įvaizdis jūsų verslui;
- Lankstus patalpų pritaikymas įvairiai veiklai;
- Kokybės garantas ir patikimumas;
- Prestižinė, strategiškai vertinga vieta;
- Organiškas, augantis žmonių srautas;
- Aukštas investicinis potencialas ir ilgalaikė vertė;

-----  
 Daugiau informacijos apie projektą: <https://juros1.lt>  
 -----

Dėl apžiūros skambinkite +37060751773 ar registruokitės el.paštu: [regina.zilinskiene@capital.lt](mailto:regina.zilinskiene@capital.lt)

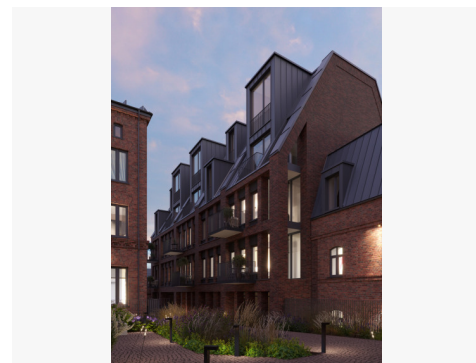
**PIRKĖJUI TARPININKAVIMO MOKESTIS NETAIKOMAS.**

----- Visus naujausius CAPITAL nekilnojamojo turto skelbimus rasite mūsų internetiniame puslapyje [www.capital.lt](http://www.capital.lt). Kviečiame apsilankyti!

## Kontaktiniai duomenys

Telefono numeris: +370 607 51773

Susisiekti el.paštu: [regina.zilinskiene@capital.lt](mailto:regina.zilinskiene@capital.lt)



**CAPITAL**  
KLAIPEDA

*Regina Karina  
Žilinskienė*

Galiu būti jūsų asmenine  
brokerei!

+370 (607) 51773  
[regina.zilinskiene@capital.lt](mailto:regina.zilinskiene@capital.lt)  
[www.capital.lt](http://www.capital.lt)