



PARDAVIMAS

# PARDUODAMOS ADMINISTRACINĖS, PASLAUGŲ, PREKYBOS PATALPOS H. MANTO G., CENTRAS, KLAIPĖDOS M., KLAIPĖDOS M. SAV., 144.02 M2 PLOTO

## 325 500 € (2 260.10 €/m<sup>2</sup>)

### PAGRINDINĖ INFORMACIJA

Plotas  
**144.02 m<sup>2</sup>**

Aukštas  
**3/4**

Kaina:	<b>325 500 € (2 260.10 €/m<sup>2</sup>)</b>
Statusas:	Aktyvus
Statybos metai:	2006
Įrengimo lygis	Pilnai įrengtas
Šildymas	Array
Pastato tipas	Mūrinis
Pardavimas ar nuoma	Pardavimas
Ypatumai:	Internetas, Apsauga, Elektra, Vandentiekis

## Papildoma informacija

PARDUODAMOS ADMINISTRACINĖS PASKIRTIES PATALPOS MIESTO CENTRE

Parduodamos patalpos yra prekybos centre "Žemaitija", adresu H. Manto g. 31 A-14, Klaipėda. Išsidėsčiusios 3-ame pastato aukšte, patalpos turi išskirtinius vitrininius langus, kurių aukščiausias taškas siekia net 5.15 m.

PATALPOS:

- Kaina: 336400 Eur;
- Adresas: H. Manto g. 31 A-14, Klaipėda;
- Plotas: 144.02 kv.m; Faktinis plotas: 152.93 kv.m.
- Aukštas: 3 iš 4;
- Statybos m.: 2006.
- Komunikacijos: elektra, miesto vandentiekis, centrinis reguliuojamas šildymas, internetas.
- Patogumai: du liftai, kondicionieriai, priešgaisrinė ir pastato apsauga.
- Langai: Šiaurė, Rytai, dalinai - Pietūs.

-----  
**PASTATAS:**

- Paskirtis: Prekybos
- Patekimas iš H. Manto g. pusės, taip pat iš parkingo aikštelės vidiniame kieme.

-----  
**VIETA:**

- Strategiškai patraukli vieta – miesto centras
- Erdvus parkingas su užkardu
- Puikus susisiekimas viešuoju transportu

-----  
**POTENCIALAS:**

- Patalpos gali tapti puikia bendradarbystės erdve, kuriančia darbo vietas net 24 specialistams, turinčia du pasitarimų kambarius, virtuvę, sandėliuką, poilsio (laukiamojo) zoną, administratorės darbo vietą
- Patalpas galima išskaidyti net į 10 optimalaus dydžio patalpų (kabinetų), ar į mažesni kiekį didesnių patalpų pagal veiklos poreikį.
- Skaičiuojamas ~10 metų atsiperkamumas, įtraukus perplanavimo investicijas.

=====

Dėl apžiūros skambinkite +37060751773 ar registruokitės el.paštu: [regina.zilinskiene@capital.lt](mailto:regina.zilinskiene@capital.lt)

=====

**PIRKĖJUI TARPININKAVIMO MOKESTIS NETAIKOMAS!**

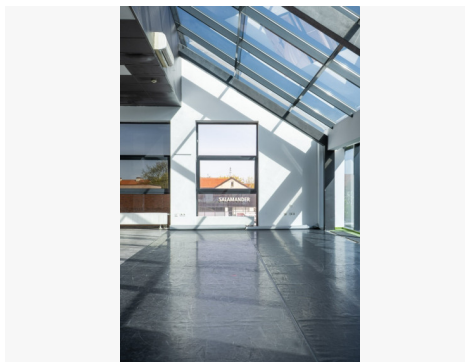
=====

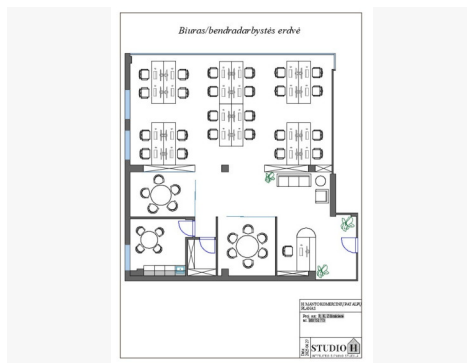
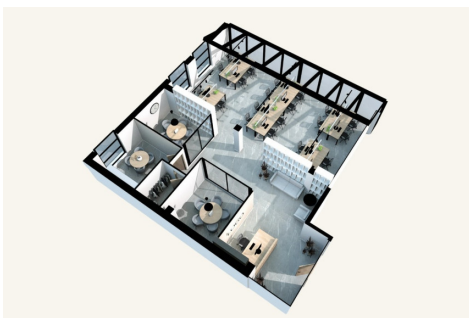
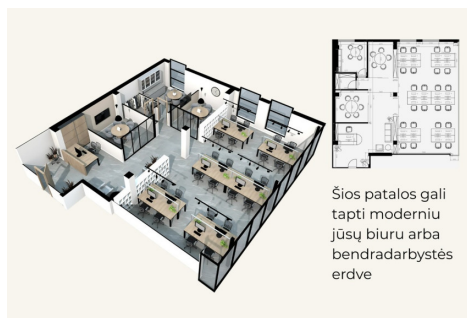
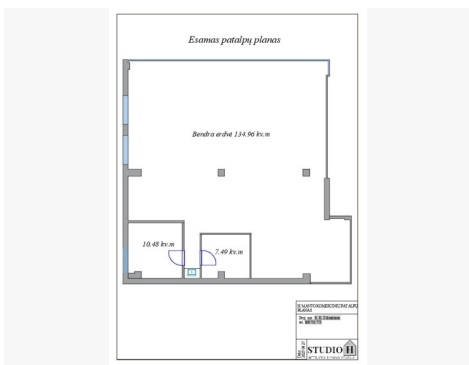
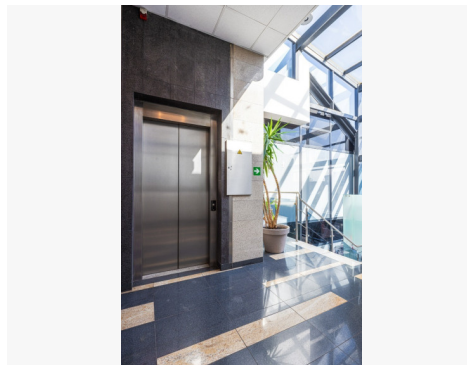
Visus naujausius CAPITAL nekilnojamojo turto skelbimus rasite mūsų internetiniame puslapyje [www.capital.lt](http://www.capital.lt). Kviečiame apsilankyti!

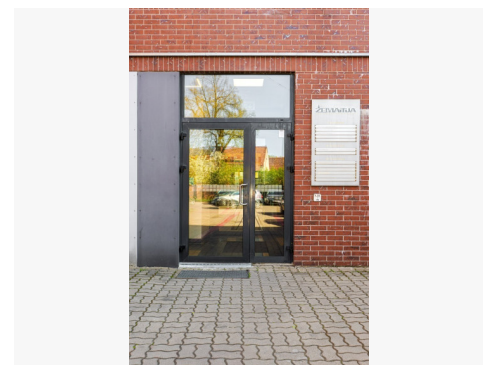
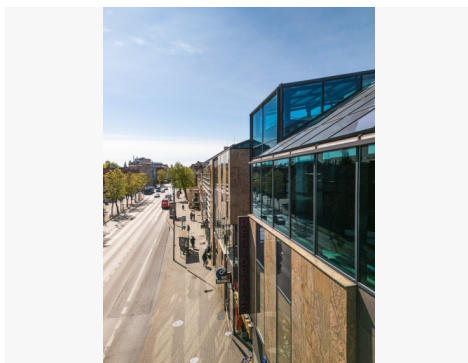
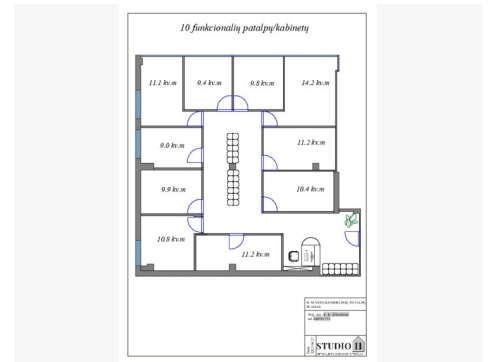
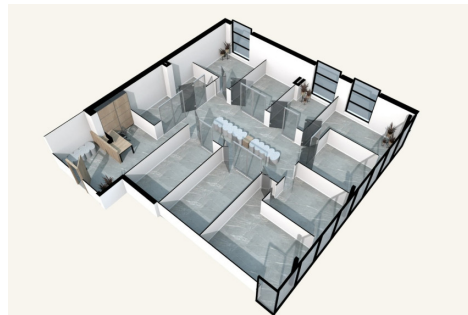
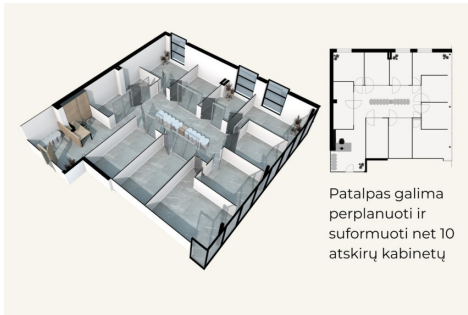
## Kontaktiniai duomenys

Telefono numeris: +370 607 51773

Susisiekti el.paštu: [regina.zilinskiene@capital.lt](mailto:regina.zilinskiene@capital.lt)









 **CAPITAL**  
KLAIPEDA

*Regina Karina  
Žilinskienė*

Galiu būti jūsų asmenine  
brokere!

+370 (607) 51773  
[regina.zilinskiene@capital.lt](mailto:regina.zilinskiene@capital.lt)  
[www.capital.lt](http://www.capital.lt)