



PARDAVIMAS

**PARDUODAMOS ADMINISTRACINĖS,  
PASLAUGŲ, PREKYBOS, SANDĖLIAVIMO  
PATALPOS VILKPĖDĖS G., NAUJAMIESTIS,  
VILNIAUS M., VILNIAUS M. SAV., 1022.94  
M2 PLOTO**

**1 475 000 €** (1 441.92 €/m<sup>2</sup>)

**PAGRINDINĖ INFORMACIJA**

Plotas  
**1022.94 m<sup>2</sup>**

Aukštas  
**1/2**

Kaina:	<b>1 475 000 € (1 441.92 €/m<sup>2</sup>)</b>
Statusas:	Aktyvus
Statybos metai:	1940
Įrengimo lygis	Pilnai įrengtas
Šildymas	Array
Pastato tipas	Mūrinis
Pardavimas ar nuoma	Pardavimas
Ypatumai:	Apsauga, Elektra, Vandentiekis, Įėjimas iš gatvės

**Papildoma informacija**

PARDUODAMOS 1023 KV.M. BIURO IR SANDĖLIAVIMO PATALPOS PIRMAME IR ANTRAME AUKŠTUOSE, CENTRINĖJE VILNIAUS DALYJE – NAUJAMIESTYJE!

Patalpos pritaikytos įvairiai veiklai: internetinei prekybai, prekių pardavimui ir sandėliavimui, mažmeninei ar didmeninei prekybai. Taip pat jos tinka konversijai į gyvenamas studijas.

---

PATALPŲ PRIVALUMAI:

- Patalpos yra šalia Vakarinio aplinkkelio.
- Keli atskiri įėjimai nuo Vilkpedės gatvės ir vidinio kiemo pusės.
- Priešais patalpas ir vidiniame kieme yra 30 NEMOKAMŲ automobilio parkavimo vietų.
- Yra galimybė ant fasado kabinti reklamą.
- Patogus susisiekimas tiek automobiliu, tiek viešuoju transportu.
- Aktyviai auganti aplinka kaimynystėje.
- Komunaliniai mokesčiai: Sausio mėn. ~ 2550 Eur, Gegužės mėn. ~ 1400 Eur.

---

**BENDRA INFORMACIJA:**

- Adresas: Vilkpėdės g. 2A, Naujamiestis, Vilnius.
- Aukštai: 1 ir 2 iš 3.
- Patalpų plotas: 1022,94 kv. m.
- 1 aukštas: 453,73 kv.m.
- 2 aukštas: 549,41 kv.m.
- Statybos metai: 1940 (renovacija – 2005 m.).
- Namo tipas: mūrinis.
- Šildymas: centrinis.
- Komunikacijos: miesto.
- Kondicionieriai: 8 vnt.

---

**SANDĖLIAVIMO PATALPŲ INFORMACIJA:**

- Lubų aukštis 3,30 m.
- Vartai: 1 automatiniai ir 1 rankiniai.
- Vartų matmenys: 3x3 m.
- San. mazgai: 2 vnt.
- Įrengta elektromobilio įkrovimo stotelė: 10 kW.
- Iš kiemo pusės gali privažiuoti krovininiai automobiliai.

---

**BIURO PATALPŲ INFORMACIJA:**

- Pakeisti visi langai.
- San. mazgai: 2 (vyrų ir moterų).
- Susirinkimų kambariai: 2 vnt.
- Virtuvėlė.
- Aukštos lubos (~3,5 – 4m.).
- Įrengta rekuperacijos sistema.
- Įrengta signalizacijos sistema.

---

**INFRASTRUKTŪRA IR SUSISIEKIMAS:**

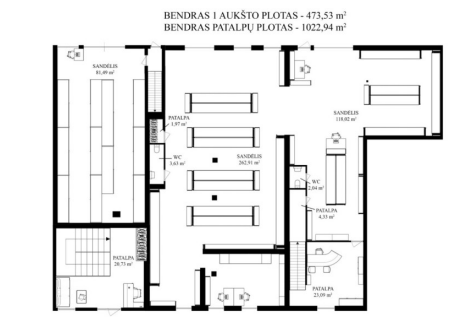
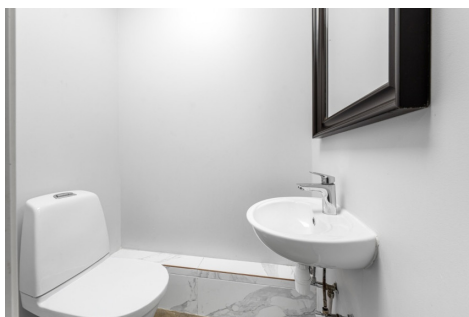
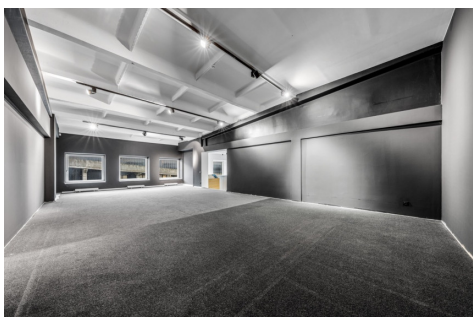
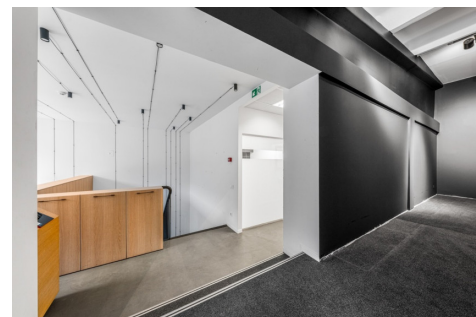
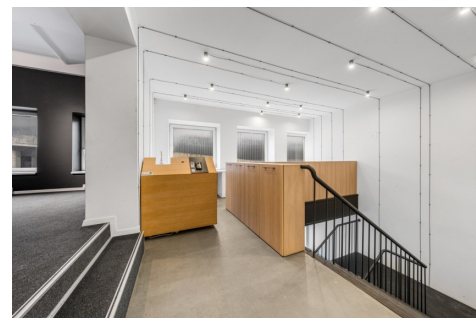
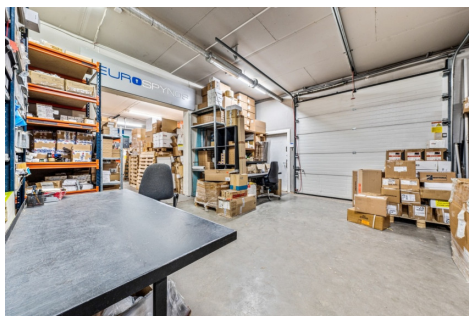
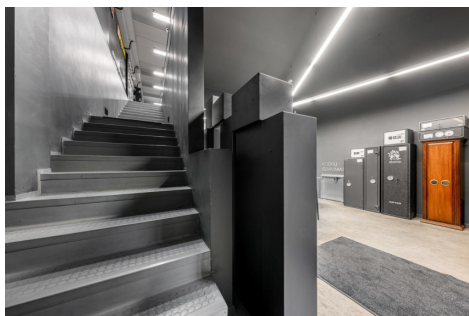
- Patalpos įsikūrusios itin perspektyvioje Vilniaus miesto dalyje.
- Objektą patogų pasiekti iš dviejų krypčių: tiek nuo Savanorių pr., tiek nuo Tūkstantmečio gatvės.
- Strategiškai patraukli vieta su išvystyta transporto infrastruktūra, užtikrinančia sklandų susisiekimą tiek su miesto centru, tiek su pagrindiniais išvažiavimais Kauno kryptimi. Visus naujausius CAPITAL nekilnojamojo turto skelbimus rasite mūsų internetiniame puslapyje [www.capital.lt](http://www.capital.lt). Kviečiame apsilankyti!

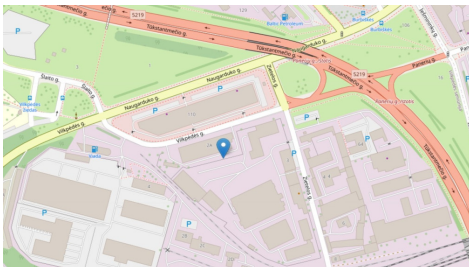
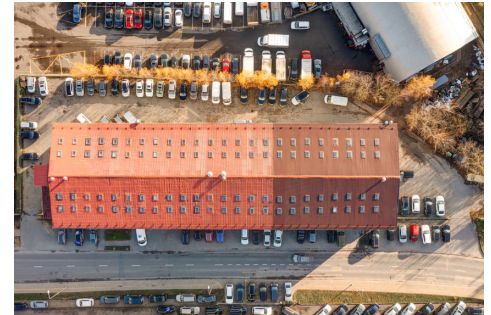
## Kontaktiniai duomenys

Telefono numeris: +370 662 21177

Susisiekti el.paštu: [julija.baceva@capitalrealty.com](mailto:julija.baceva@capitalrealty.com)







**CAPITAL**  
COMMERCIAL

KOMERCINIO NT EKSPERTĖ  
*Julija Baceva*

Komercinio NT ekspertai - specializuoti,  
greiti ir efektyvūs sprendimai Jums.  
Susisiekite!

+370 662 21177  
julija.baceva@capital.lt

Esame šių asociacijų nariai: LNTAA ANICHAM ULTRAIMA

**CAPITAL**  
COMMERCIAL

KOMERCINIO NT EKSPERTĖ

*Julija Baceva*

KOMERCINIO NT EKSPERTAI - SPECIALIZUOTI,  
GREITI IR EFEKTYVŲ SPRENDIMŲ JUMS.  
SUSISIEKITE!

+370 662 21177  
 julija.baceva@capital.lt

Esame šių asociacijų nariai: LNTAA ANICHAM ULTRAIMA