



PARDAVIMAS

**PARDUODAMOS ADMINISTRACINĖS
PATALPOS RYGOS G., JUSTINIŠKĖS,
VILNIAUS M., VILNIAUS M. SAV., 239.66 M2
PLOTU****180 000 €** (751.06 €/m²)**PAGRINDINĖ INFORMACIJA**Plotas
239.66 m²Aukštas
1/9

Kaina:	180 000 € (751.06 €/m²)
Statusas:	Aktyvus
Statybos metai:	2023
Įrengimo lygis	Pilnai įrengtas
Šildymas	Array
Pastato tipas	Mūrinis
Pardavimas ar nuoma	Pardavimas
Ypatumai:	Internetas, Apsauga, Elektra, Vandentiekis, Įėjimas iš gatvės

Papildoma informacija

Parduodamos negyvenamosios paskirties patalpos naujai pastatytame name.

Pastatas priduotas 100 procentų!

Patalpos yra patogiai pasiekiamos tiek važinėjantiems visuomeniniu transportu, tiek automobiliu. Vilniaus Vakarinis aplinkkelis už kelių minučių kelio nuo pastato, miesto centras pasiekiamas per 15–20 minučių. Patalpos yra šviesios, su dideliais vitrininiais langais, gerai matomos. Šalia gausi gyventojų bendruomenė ir didelis pravažiuojančių skaičius.

Šiame projekte parduodame ir didesnes (78,94 kv. m, 239,66 kv. m) patalpas. Kviečiu apžiūrėti ir išsirinkti Jūsų poreikius atitinkančias patalpas.

INFORMACIJA APIE PATALPAS:

Kaina: 100 000 EUR (PVM įskaičiuotas į kainą).

Adresas: Rygos g. 54, Justiniškės, Vilnius.

Patalpų plotas: 37,07 kv. m (viena patalpa 32,07 kv. ir sanitarinis mazgas 4,28 kv. m).

Patalpos parduodamos su daline apdaila.

Pastato tipas: mūrinis.

Patalpų aukštas: 0/9.

Statybos metai: 2023 m.

Automobilių stovėjimo aikštelė šalia pastato.

Yra ir požeminė automobilių stovėjimo aikštelė. Automobilio stovėjimo vietą šioje aikštelėje galima įsigyti už papildomą kainą.

PATALPŲ PRIVALUMAI:

- Patalpos yra šviesios, su dideliais vitrininiais langais;

- Atskiras įėjimas iš gatvės;

- Patalpos patogiai pasiekiamos tiek automobiliu, tiek viešuoju transportu;

- Iki Vakarinio aplinkkelio tik kelios minutės kelio. Miesto centras už 15–20 minučių kelio;

- Šalia patalpų yra automobilių stovėjimo aikštelė, norintys gali įsigyti vietas uždaroje požeminėje automobilių stovėjimo aikštelėje;

- Didelė gyventojų bendruomenė, didelis pravažiuojančių automobilių srautas.

KOMUNIKACIJOS:

- Elektros instaliacija;
 - Silpnų srovių kanalizacijos įvadas;
 - Santechnikos stovai su vidaus tinklų išvedžiojimų iki prietaisų;
 - Centrinis kolektorinis šildymas;
 - Signalizacija.
-

INFRASTRUKTŪRA:

Puikiai išvystyta miesto infrastruktūra.

Patogus susisiekimas tiek visuomeniniu, tiek nuosavu transportu. Vilniaus Vakarinis aplinkkelis, kuris yra už kelių minučių kelio, greitai pasieksite kitus mikrorajonus ar užmiestį.

Iki miesto centro – apie 15–20 minučių kelio.

Netoliese yra kelios visuomeninio transporto stotelės. Iki artimiausios – apie 140 metrų.

DĖL IŠSAMESNĖS INFORMACIJOS IR APŽIŪROS KREIPTIS:

NT ekspertė Renata Leonavičienė

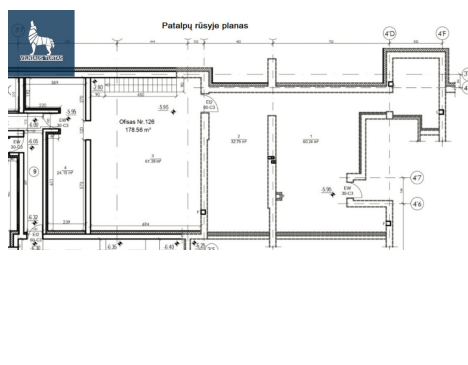
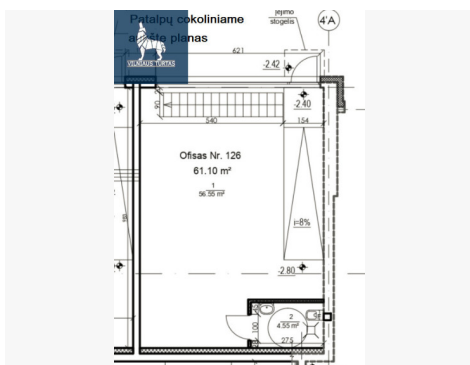
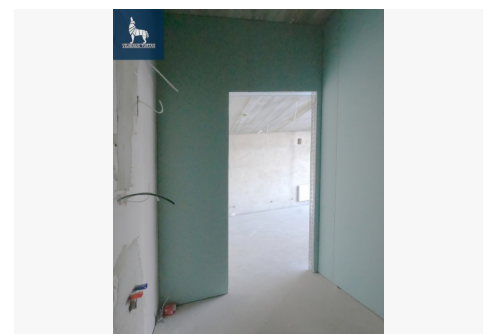
Tel. 0 614 82866

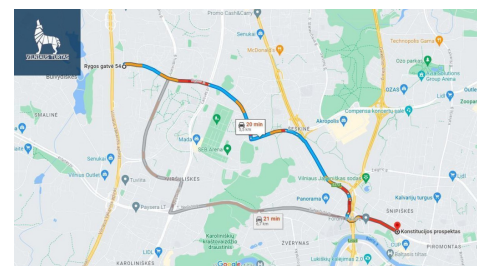
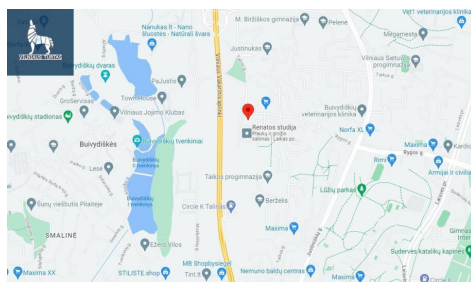
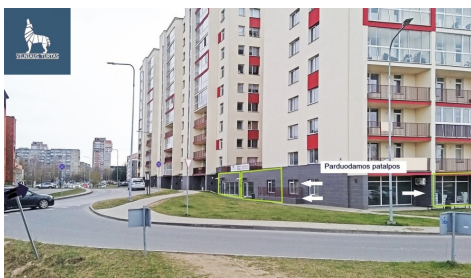
El. p. leonaviciene@vilniausturtas.lt

Kontaktiniai duomenys

Telefono numeris: +370 614 82866

Susisiekti el.paštu: leonavicienne@vilniausturtas.lt






VILNIAUS TURTAS
RENATA LEONAVIČIENĖ
NT brokerė
+370 614 82866
leonaviciene@vilniausturtas.lt
Ulonų g. 5 (IV aukštas), Vilnius
www.vilniaus-turtas.lt

