



PARDAVIMAS

PARDUODAMOS ADMINISTRACINĖS PATALPOS VILNIAUS M. SAV., VILNIAUS M., SENAMIESTIS, TOTORIŲ G.15, 62.79 M² PLOTU

255 000 € (4 061.16 €/m²)

PAGRINDINĖ INFORMACIJA

Plotas
62.79 m²

Aukštas
1/2

Kaina:	255 000 € (4 061.16 €/m²)
Statusas:	Aktyvus
Statybos metai:	1940
Įrengimo lygis	Pilnai įrengtas
Šildymas	Array
Pastato tipas	Mūrinis
Pardavimas ar nuoma	Pardavimas
Ypatumai:	Apsauga, Vandentiekis, Įėjimas iš gatvės

Papildoma informacija

PARDUODAMOS 63 KV. M. KOMERCINĖS PATALPOS / STUDIJA, PAČIOJE VILNIAUS SENAMIESTIO ŠIRDYJE!

Tai puikus pasirinkimas ieškantiems patalpų verslui ypatingoje vietoje – Senamiestyje, kur nuolat juda žmonių srautai ir lengva pritraukti klientus. Ši erdvė idealiai tinka kosmetologijos salonui, tattoo studijai ar Barber shop'ui įrengti.

Senamiestis yra viena patraukliausių ir gyvybingiausių miesto zonų, vertinama tiek vietinių, tiek turistų, todėl čia įsikūręs verslas turi didelį matomumą ir augimo potencialą. Strateginė vieta užtikrina patogų pasiekiamumą bei nuolatinį klientų srautą.

KVIEČIU APŽIŪRĖTI! GALBŪT TAI BUS TOBULA VIETA JŪSŲ VERSLUI?

BENDRA INFORMACIJA:

- Adresas: Totorių g. 15-17, Senamiestis, Vilnius.
- Statybos metai: 1940.
- Pastatas: mūrinis.
- Aukštų sk: 1 + antresolė

- Antresolė įregistruota ir įtraukta į bendrą plotą.
- Šildymas: centrinis.
- Paskirtis: administracinė.
- Vandentiekis ir nuotekos: miesto.
- Įrengtas kondicionierius ir galinga ventiliacija (oro ištraukėjas).
- Elektra: 10 kW.
- Vietos automobilių parkingui kieme (nepriskirtos) tačiau patekimas pro vartus su pulteliu.
- Du įėjimai: iš Totorių g. ir vidinio kiemo.

SUSISIEKIMAS:

AUTOBUSŲ STOTELĖS

~0.27 km iki Jogailos st.

~0.35 km iki Centro poliklinika.

~0.37 km iki Arkikatedra.

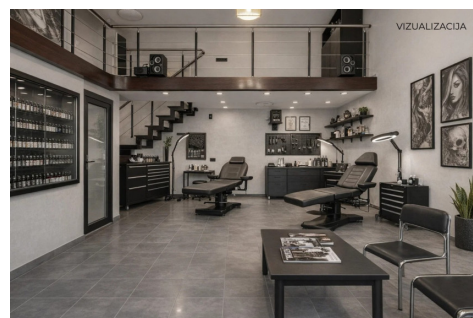
~0.38 km iki Islandijos st.

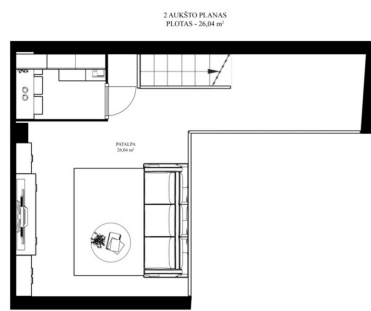
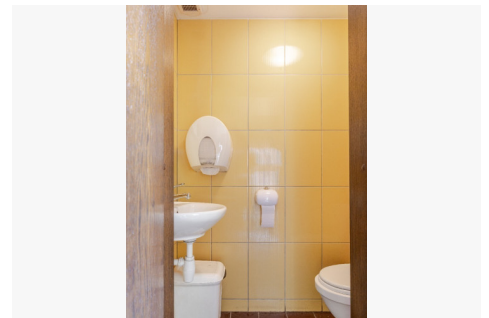
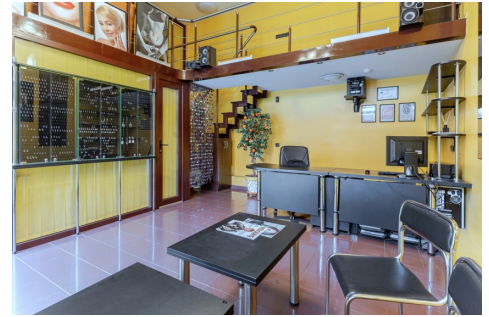
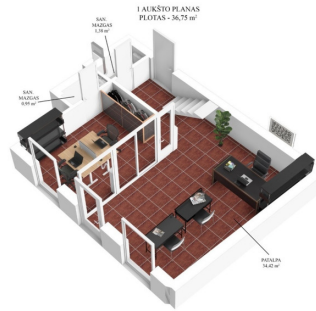
Visus naujausius CAPITAL nekilnojamojo turto skelbimus rasite mūsų internetiniame puslapyje www.capital.lt. Kviečiame apsilankyti!

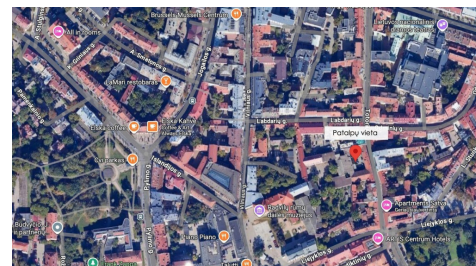
Kontaktiniai duomenys

Telefono numeris: +370 662 21177

Susisiekti el.paštu: julija.baceva@capitalrealty.com







CAPITAL
COMMERCIAL

KOMERCINIO NT EKSPERTĖ
Julija Baceva

Komercinio NT ekspertai - specializuoti,
greiti ir efektyvūs sprendimai Jums.
Susisiekite!

+370 662 21177
julija.baceva@capital.lt

Esame šių asociacijų nariai: LNTAA AMCHAM LITHUANIA

CAPITAL
COMMERCIAL

KOMERCINIO NT EKSPERTĖ
Julija Baceva

Komercinio NT ekspertai - specializuoti,
greiti ir efektyvūs sprendimai Jums.
Susisiekite!

+370 662 21177
julija.baceva@capital.lt

Esame šių asociacijų nariai: LNTAA AMCHAM LITHUANIA