



PARDAVIMAS

PARDUODAMOS GAMYBINĖS PATALPOS ŠVIESOS G., MIŠKO, KLAIPĖDOS M., KLAIPĖDOS M. SAV., 109 M2 PLOTO

122 000 € (1 119.27 €/m²)

PAGRINDINĖ INFORMACIJA

Plotas
109.00 m²

Aukštas
3/3

Kaina:	122 000 € (1 119.27 €/m²)
Statusas:	Aktyvus
Statybos metai:	1984
Įrengimo lygis	Pilnai įrengtas
Šildymas	Array
Pastato tipas	Mūrinis
Pardavimas ar nuoma	Pardavimas
Ypatumai:	Vandentiekis

Papildoma informacija

KLAIPĖDOJE, MIŠKO MIKRRAJONE, PARDUODAMOS GAMYBINĖS IR ADMINISTRACINĖS PASKIRTIES PATALPOS. Patalpos viename pastate: gamybinės – pirmame ir antrame aukštuose, administracinės – mansardoje. Visos patalpos šildomos kietu kuru, yra pakabinti radiatoriai. Patalpos aukštos, sausos ir erdvios. Patalpose – 2 san. mazgai, dušas, virtuvėlė. Atvestos reikalingos komunikacijos: vanduo, nuotekos, elektra. Mansardiniame aukšte įrengti ofisai yra jaukūs ir šviesūs. Pastatas strategiškai patogioje vietoje, vos keli kilometrai iki centro. Geras susisiekimas ir privažiavimas kroviniu transportu, didelė parkavimosi aikštelė. Greta įsikūrusios tvarkingos įmonės, kurios taip pat užsiima gamybine veikla. Pastatas pastatytas ant 14 arų žemės sklypo, nuomojamo iš valstybės. Šiuo metu bendras įregistruotas patalpų plotas – 109 kv./m, tačiau realių kvadratų yra gerokai daugiau, kuriuos esant poreikiui, galima būtų taip pat įsiregistruoti. Vieta palanki įvairiai veiklai vystyti ir gali būti vertinga investicija!

BENDRA INFORMACIJA:

- Adresas: Klaipėda, Šviesos g. 9;
- Bendras plotas: 109,26 kv.m;
- Pagrindinė naudojimo paskirtis: gamybos, pramonės;
- Baigtumo procentas: 100 %;
- Sienos: plytų;
- Stogo danga: ruberoidas;

- Komunalinis vandentiekis;
- Komunalinis nuotekų šalinimas.
- Nuomojamo žemės sklypo plotas: 14 arų.

OBJEKTO PRIVALUMAI:

- Patogus privažiuojimas tiek lengvuoju, tiek krovininiu transportu;
- Aukštos patalpų lubos;
- Sausos patalpos;
- Signalizacija;
- Erdvus kiemas transportui;
- Visos reikalingos komunikacijos: vandentiekis, nuotekos, elektra;
- Tinka įvairiai gamybinei veiklai vystyti.

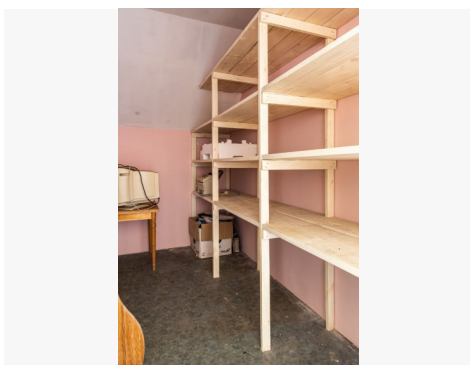
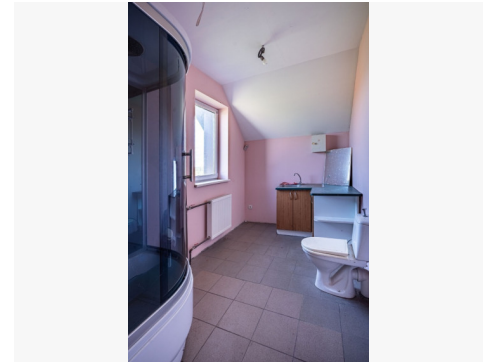
Visus naujausius CAPITAL nekilnojamojo turto skelbimus rasite mūsų internetiniame puslapyje www.capital.lt. Kviečiame apsilankyti!

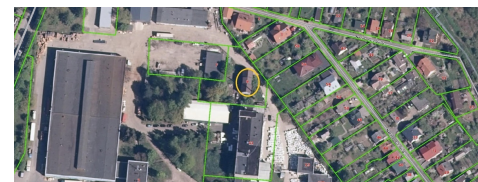
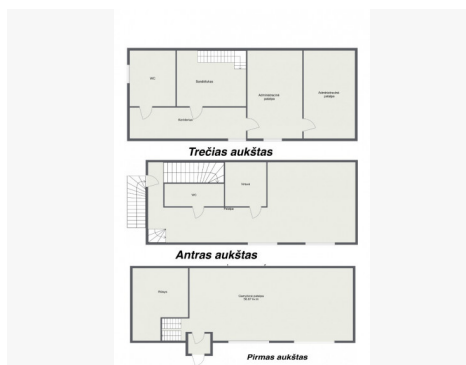
Kontaktiniai duomenys

Telefono numeris: +370 699 60442

Susisiekti el.paštu: german.jarcev@capitalrealty.com







CAPITAL
KLAIPEDA

German Jarcev

Reikia pagalbos perkant ar parduodant nekilnojamąjį turtą?
Kreipkitės - mielai Jums padėsiu!

+370 (699) 60 442
german.jarcev@capital.lt
www.capitalklaipeda.lt