



PARDAVIMAS

PARDUODAMOS GAMYBINĖS, SANDĖLIAVIMO PATALPOS GUDŽIŲ K., VARĖNOS R. SAV., 303 M² PLOTO

130 000 € (429.04 €/m²)

PAGRINDINĖ INFORMACIJA

Plotas
303.00 m²

Aukštas
1/1

Kaina:	130 000 € (429.04 €/m²)
Statusas:	Aktyvus
Statybos metai:	1974
Įrengimo lygis	Pilnai įrengtas
Šildymas	Array
Pastato tipas	Mūrinis
Pardavimas ar nuoma	Pardavimas
Ypatumai:	Vandentiekis

Papildoma informacija

Varėnos rajone, Gudžių kaime parduodamos 303 kv. m. gamybos – sandėliavimo patalpos su jose įrengtu butu.
DOMINA PARDAVIMAS ARBA KEITIMAS Į PATALPAS ARBA SKLYPĄ ŠIRVINTŲ RAJONE.

YRA LEIDIMAS 156,06 KV. M. VIENBUČIO NAMO STATYBAI.

PATALPŲ APRAŠYMAS:

- Bendras plotas – 303 kv. m;
- Statybos metai – 1974;
- Baigtumas – 90%;
- Paskirtis – pagalbinio ūkio;
- Aukštų skaičius – 1.

APRAŠYMAS:

- Gamybos sandėliavimo patalpos:
 - Sienos – gelžbetonio blokai;
 - Grindys – išbetonuotos, apšiltintos 7 cm putų polistiroliu;
 - Sutvarkytas stogas;
 - Pakeliami įvažiavimo vartai.

- Butas/ofisas:
- Grindys – apšiltintos 10 cm putų polistirolu,
- Pamatas – apšiltintas 10 cm putų polistirolu iki 1 m gylio,
- Sienos – iš vidaus apšiltintos 10 cm vata ir 5 cm putų polistirolu,
- Šildymas elektrinis grindinis pirmame aukšte ir elektriniai radiatoriai antrame aukšte,
- Grindys – laminatas kambariuose, plytelės san. mazge,
- Vidaus sienų apdaila – gipso plokštės (tinkuotos, dažytos).
- Išplanavimas – pirmame aukšte svetainė su virtuvės zona ir san. mazgas, antrame aukšte – miegamasis, drabužinė ir techninė patalpa.

SKLYPAI:

- 1 – Vienbučių ir dvibučių gyvenamųjų pastatų teritorijos paskirties sklypas, plotas – 0,6200 ha, žemės našumo balas – 21, sklypas suformuotas atliekant kadastrinius matavimus;
- 2 – Žemės ūkio paskirties sklypas, plotas – 1,4800 ha, žemės našumo balas – 25, sklypas suformuotas atliekant preliminarius matavimus;
- 3 – Žemės ūkio paskirties sklypas, plotas – 1,8116 ha, žemės našumo balas – 21,6, sklypas suformuotas atliekant kadastrinius matavimus.

Sklypai ribojasi su upeliu Avista.

KOMUNIKACIJOS:

- Elektra – 25 kw elektros, atvestas galingas kabelis, galima didinti iki 100 kw;
- Signalizacija;
- Vaizdo stebėjimo kamera;
- Vandentiekis – iš vietinio gręžinio, yra filtrai;
- Karštas vanduo ruošiamas elektriniu boileriu;
- Kanalizacija – yra nuotekų valymo įrenginys (UAB „Feliksnavis“);
- Privažiavimas iki sklypo – 500 m žvyro keliu nuo asfaltuotos Dvaro gatvės.

VIETA IR INFRASTRUKTŪRA:

- Varėnos rajonas, Gudžių kaimas, Dvaro gatvė;
- Iki Gudžių mokyklos – 980 m;
- Iki Daugų ežero – 2 km;
- Iki Daugų – 10 km;
- Iki Varėnos – 21 km;
- Iki Alytaus – 32 km.
- Iki Vilniaus – 83 km.

Varėnos rajone, Gudžių kaime parduodamos suremontuotos 303 kv. m. gamybos – sandėliavimo patalpos su jose įrengtu butu/ ofisu. Gamybos patalpose išbetonuotos ir apšiltintos grindys, įstatyti pakeliami vartai, yra signalizacija, vaizdo stebėjimo kameros. Šalia patalpų yra įrengtas butas, kurio sienos ir pamatai apšiltinti. Bute yra svetainė su virtuvės zona ir san. mazgas, antrame aukšte – miegamasis, drabužinė ir techninė patalpa. Yra vandens gręžinys, nuotekų valymo įrenginiai. Butas šildomas elektriniu grindiniu šildymu ir elektriniais radiatoriais, karštas vanduo ruošiamas elektriniu boileriu.

Bendras parduodamų sklypų plotas – 3,9116 ha, tame tarpe 62 a sklypas yra gyvenamosios paskirties, sklype suprojektuotas 156 kv. m. vienbutis gyvenamasis namas.

Aplinkui vaizdingos apylinkės – sklypai ribojasi su Avistos upeliu, iki Daugų ežero vos 2 km.

Patogus susisiekimas su kitais miestais– iki Daugų – 10 km, iki Varėnos – 21 km, iki Alytaus – 32 km, iki Vilniaus – 83 km.

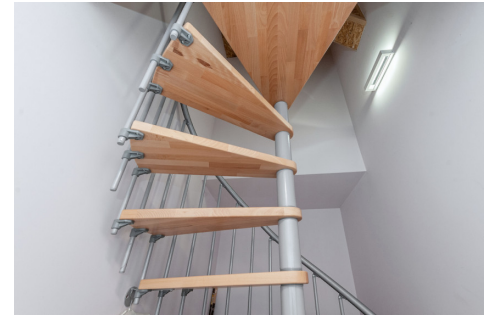
Objektas tinka verslo vystymui ir nuolatiniam gyvenimui. Visus naujausius CAPITAL nekilnojamojo turto skelbimus rasite mūsų internetiniame puslapyje www.capital.lt. Kviečiame apsilankyti!

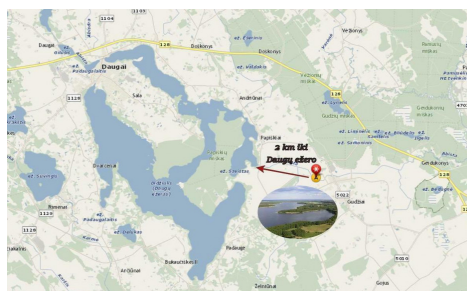
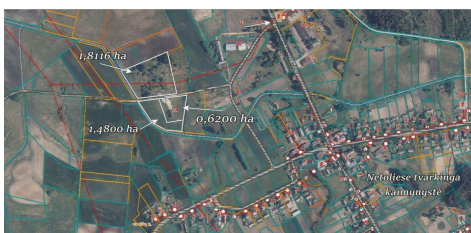
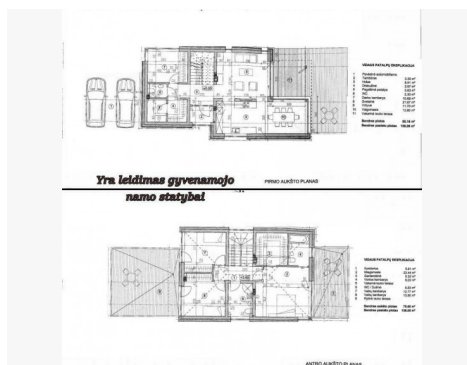
Kontaktiniai duomenys

Telefono numeris: +37061140701

Susisiekti el.paštu: vlasta.maslinskiene@capital.lt







CAPITAL EXPERTS

Vlasta Maslinskienė

Reikia pagalbos parduodant ar perkant nekilnojamąjį turtą? Galia būti Jūsų asmeninė brokerė!

vlasta.maslinskiene@capital.lt
+370 611 40701

DIAMOND CLUB

