



PARDAVIMAS

## PARDUODAMOS GAMYBINĖS, SANDĖLIAVIMO PATALPOS KALNALAUKIO G., ŠIRVINTŲ M., ŠIRVINTŲ R. SAV., 1053.3 M<sup>2</sup> PLOTO

**350 000 €** (332.29 €/m<sup>2</sup>)

### PAGRINDINĖ INFORMACIJA

 Plotas  
**1053.30 m<sup>2</sup>**

 Aukštas  
**1/1**

Kaina:	<b>350 000 € (332.29 €/m<sup>2</sup>)</b>
Statusas:	Aktyvus
Statybos metai:	1972
Įrengimo lygis	Pilnai įrengtas
Šildymas	Array
Pastato tipas	Mūrinis
Pardavimas ar nuoma	Pardavimas
Ypatumai:	Elektra, Vandentiekis

### Papildoma informacija

PARDUODAMAS pilnai renovuotas, moderniai įrengtas pramonės ir sandėliavimo paskirties pastatas, esantis strategiškai patogioje vietoje – Širvintų mieste, Kalnalaukio g. 2A.

Objektas šiuo metu įrengtas ir pritaikytas medinių baldų gamybai, tačiau gali būti lengvai pritaikytas kitai pramonei ar sandėliavimo veiklai (dažymo cechas, metalo ar medienos apdirbimas ir kt.). Patalpos yra pramoninėje zonoje.

Už papildomą kainą galima įsigyti visą esamą gamybinę įrangą, veikiančią ir paruoštą naudojimui.

#### PAGRINDINĖ INFORMACIJA:

Bendras plotas – 1 053,30 kv. m;

Lubų aukštis – 6,35 m

Statybos metai – 1974 m, atlikta renovacija 2015 m;

Patalpos išsidėsčiusios per du aukštus: cechai pirmame aukšte ir ofisai antresolėje;

Pirmame aukšte: du gamybos cechai su atskirais įėjimais iš kiemo, dažymo cechas, virtuvė, sanitarinis mazgas, persirengimo kambarys, katilinė;

Antresolėje: dvi biuro patalpos

Teritorija aptverta, įvažiavimas į kiemą iš asfaltuotos gatvės, kiemas asfaltuotas, pritaikytas sunkiasvoriam transportui;

Patalpos yra pramoninėje zonoje  
Autobusų stotelė – vos už 130 metrų

**TECHNINĖ INFORMACIJA IR ĮRENGIMAI:**

Stogas: naujas, apšiltintas, dengtas bitumine danga;  
Sienos: apšiltintos daugiasluoksnėmis plokštėmis;  
Grindys: naujos betoninės visose patalpose;  
Šildymas: 7 oro kaloriferiais cechuose ir radiatoriais virtuvėje ir persirengimo kambariuose, nauja sistema ir vamzdynai;  
Kieto kuro katilas: IZO–150, 150 kW, su granulių bunkeriu, dūmsiurbe ir 5 m<sup>3</sup> akumuliacine talpa;  
Vanduo ir nuotekos – miesto, iš centralizuotų tinklų;  
Elektros galia: 93 kW;  
Suspausto oro sistema: išvedžiota po visas gamybos patalpas;  
Dažymo kamera: DVC 30 Systemair 10500 m<sup>3</sup>/h, su atskira rekuperacine sistema ir šildymo atšaka;  
Oro drėkinimo sistema: įrengta visose patalpose;  
Apsaugos sistema ir vaizdo stebėjimas: 6 kameros, saugo UAB „Grifs AG“.

**SKLYPAS:**

– Žemės sklypas nuomojamas iš valstybės, plotas – 0,6293 ha;  
– Paskirtis – kita, naudojimo būdas – pramonės ir sandėliavimo objektų teritorijos.

**PRIVALUMAI:**

Pilnai renovuotas pastatas – nereikalaujantis papildomų investicijų;  
Lubų aukštis – 6,35 m  
Įrengtas pagal medinių baldų gamybos reikalavimus;  
Galimybė įsigyti visą gamybinę įrangą už papildomą kainą;  
Įrengtos visos būtinos inžinerinės sistemos veiksmai pradėti iškart;  
Patogi lokacija, lengvas privažiavimas, arti miesto infrastruktūros;  
Tinkama tiek aktyviai veiklai, tiek investicinei grąžai – patrauklus objektas plėtrai Širvintų regione.

**VIETA:**

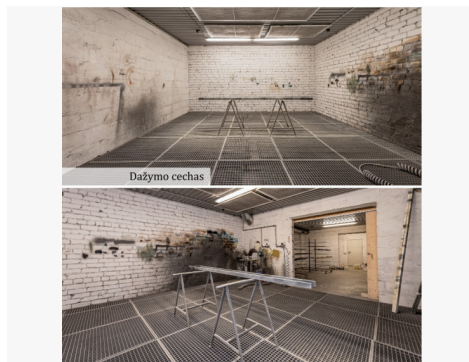
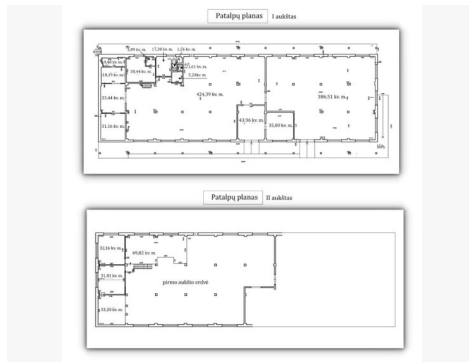
– Kalnalaukio g. 2A, Širvintos;  
– Autobusų stotelė „Širvintos“ už 130 m;  
– Parduotuvė „Norfa“ už 900 m;  
– Magistralė A2 už 5 km;  
– Vilnius už 42,5 km.

Netinka objektas? Kreipkitės – rasime alternatyvų.

PARDUODATE? Skambinkite – nemokamai konsultuojame, nemokamai nustatome Jūsų objekto rinkos kainą. Visus naujausius CAPITAL nekilnojamojo turto skelbimus rasite mūsų internetiniame puslapyje [www.capital.lt](http://www.capital.lt). Kviečiame apsilankyti!

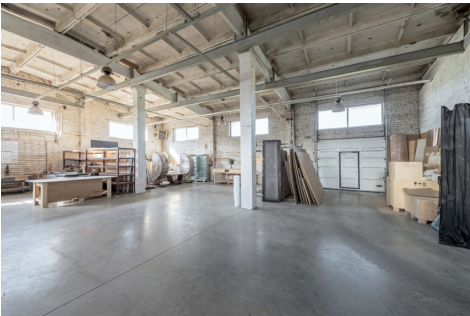
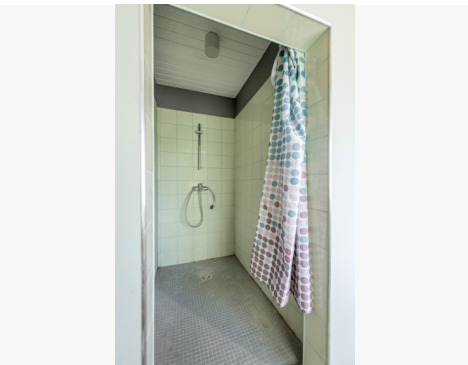
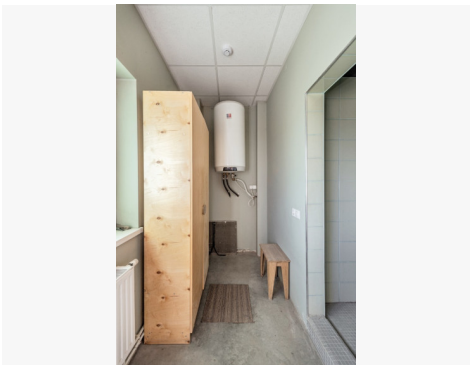
## Kontaktiniai duomenys

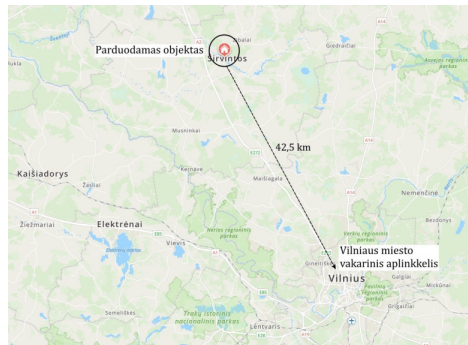
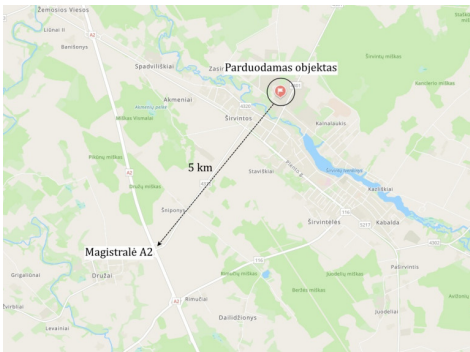
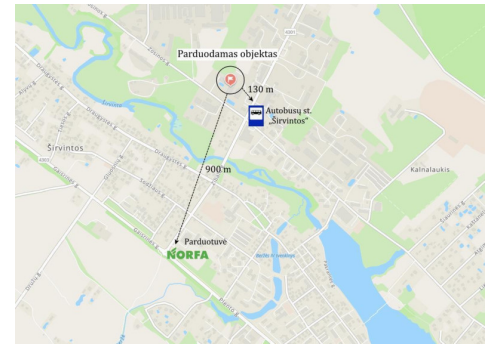
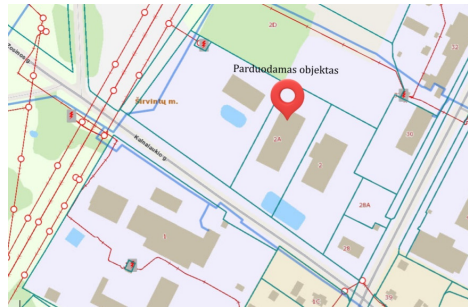
Telefono numeris: +37061140701  
Susisiekti el.paštu: [vlasta.maslinskiene@capital.lt](mailto:vlasta.maslinskiene@capital.lt)



Ofiso patalpa antresoleje







**CAPITAL EXPERTS**

*Vlasta Maslinskienė*

2015 DIAMOND CLUB

Reikia pagalbos parduodant ar perkant nekilnojamąjį turtą? Galia būti Jūsų asmeninė brokerė!

[vlasta.maslinskiene@capital.lt](mailto:vlasta.maslinskiene@capital.lt)  
+370 611 40701